

Geàrr • Paisg • Tog



'S e pròiseact dìleab Làithean Dorsan Fosgailte 2019 air a libhrigeadh le Urras Cathaireach na h-Alba a tha ann an Geàrr • Paisg • Tog. Tha am pròiseact seo air a' phàirt-mhaoineachadh le Riaghaltas na h-Alba agus Prògram Leader 2014-2020 an Aonaidh Eòrpaich airson Earra-Ghàidheal is nan Eilean agus Innse Gall.

Ro-ràdh

Tha sinne aig Urras Cathaireach na h-Alba air 11 teamplaidean de thoglaichean Albannach a chruthachadh as urrainn dhut togail san dachaigh agad fhèin. 'S urrainn dhut a h-uile càil bho theanamantan agus tùran thaighean gu eaglaisean meadhan aoiseil is dachaighean an 17mh linn a thogail.

Tha eisimpleirean de mhodailean crìochnaichte gu h-ìosal, ach 's iad seo dìreach toiseach na cùise. Dh'fhaodadh tu taigheadas Albannach traidiseanta a rannsachadh agus feuchainn ri ath-thogail a-mach à pàipear. No leig don mhac-meanmhainn agad ruith thairis - 's dòcha gu bheil thu den bheachd gum bi taighean-croit Sealltainneach a' coimhead snog le uinneagan glainne dathte, no is dòcha gum biodh teanamant òir nas freagarraich!

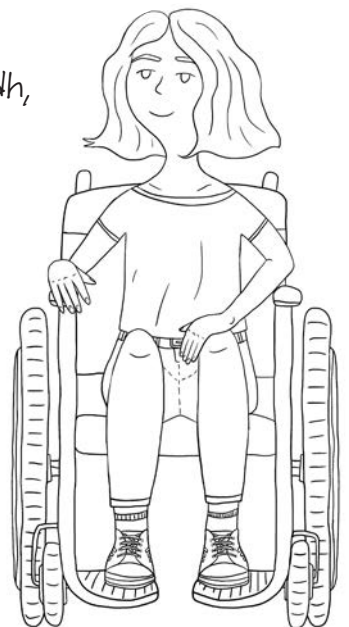
Bhiodh e math na dhealbhaicheas tu fhaicinn, dèan cinnteach gum foillsich thu na rinn thu air Facebook, Twitter agus Instagram le bhith a' tagadh @scotcivictrust agus a' cleachdadh an taga hais #CutFoldBuild.

Clàr-innse

Liosta stuthan	2
Amasan Ionnsachaidh	3
Stiùireadh	3
Geàrr • Paisg • Tog teamplaidean	4

Liosta stuthan

- Airson am priontadh - Pàipear A4
- Airson sgeadachadh - Crèidheìn, pinn-comharrachaidh, peansailean, peant
- Airson gearradh - Siosar
- Airson togail - Teip no glaoth



Amasan Ionnsachaidh

Ma 's e tidsear a th' annad no ma tha thu a' teagasg do chloinn aig an dachaigh, agus tha thu airson Geàrr • Paisg • Tog a chleachdadh nad phlana leasain, tha sinn air beagan amasan ionnsachaidh a mholadh agus iarrtasan a' Churraicealam airson Sàr-mathais.

○ **Togaidh agus sgeadachaidh sgoilearan modailean sgèile de thogalaichean Albannach**

An dèidh rannsachadh càite, carson agus ciamar a tha sgèile air a chleachdadh is air a chur an cèill, 's urrainn dhomh mo thvigse a chleachdadh airson modailean sìmplidh, mapaichean agus planaichean a thvigsinn

Matamataigs 2-17d

Is urrainn dhomh raon de mhodhan-obrach grafaigeach a chleachdadh, le làimh agus gu dìdseatach, gus beachdan, feartan no stuthan a riochdachadh, a' feuchainn a-mach cumadh, dath agus inneach gus cur ris an obair agam.

Teicneòlas 2-11a

Is urrainn dhomh leudachadh agus cur-ris na sgèilean deilbh agam agus ceistean fhvasgladh agus is urrainn dhomh modailean a thogail.

TCH 2-09a

○ **Eadar-obrachaidh sgoilearan le àrainneachd thogte Alba tro cheasnachadh sùgrach de chumadh (a' sgeadachadh mhodailean, a' cur air dòigh cruth baile)**

Le diofar seòrsa brosnachaidh, is urrainn dhomh mo bheachdan, mo smvaintean agus m' fhaireachdainn a chur an cèill tro obair ann an ealan agus dealbhadh.

Ealain Chruthachail 2-05a

Is urrainn dhomh obair a chruthachadh is a thaisbeanadh a' sealltainn mar a tha mo sgil a' fàs a thaobh a bhith a' cleachdadh nan eileamaidean agus nam bun-bheachdan lèirsinneach

Ealain Chruthachail 2-03a

Stiùireadh

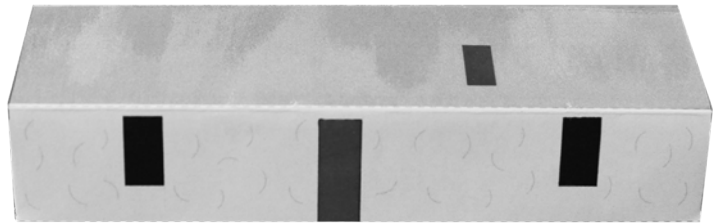
Tha e furasta na toglaichean a chur ri chèile - tha thu dìreach a' leantainn nan stiùiridhean sìmplidh: loidhne thiugh = geàrr; loidhne strìochagan = paisg; agus dotagan = glaoth. Tha sinn cuideachd air àireamhan a chur air cuid de na teamplaidean gus sealltainn mar a bu chòir an togail. Tha cuid de theamplaidean nas dorra agus a' cur feum air iomadach pìos pàipeir airson an cur ri chèile.

Tha na teamplaidean air an liostadh sa phaca seo bhon fheadhainn as fhasa chun fheadhainn as dorra.

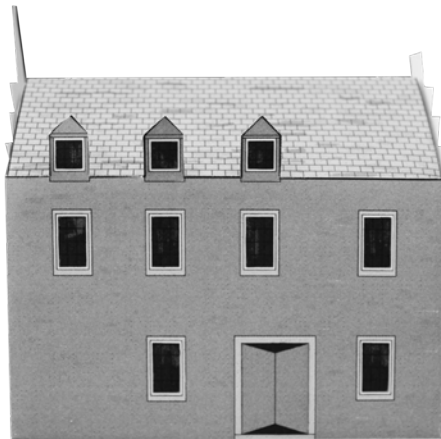


Teamplaidean furasta

Taigh-croit
Sealtainneach



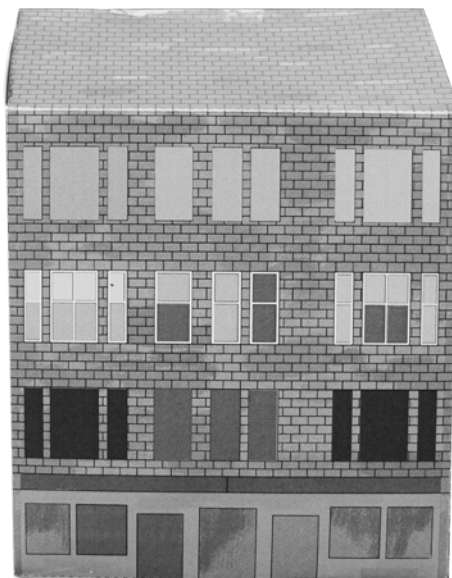
Taigh Albannach
bhon 17mh linn



Tùr thaighean
Albannach



Teanamant



Bùithtean
Prìomh
Shràid



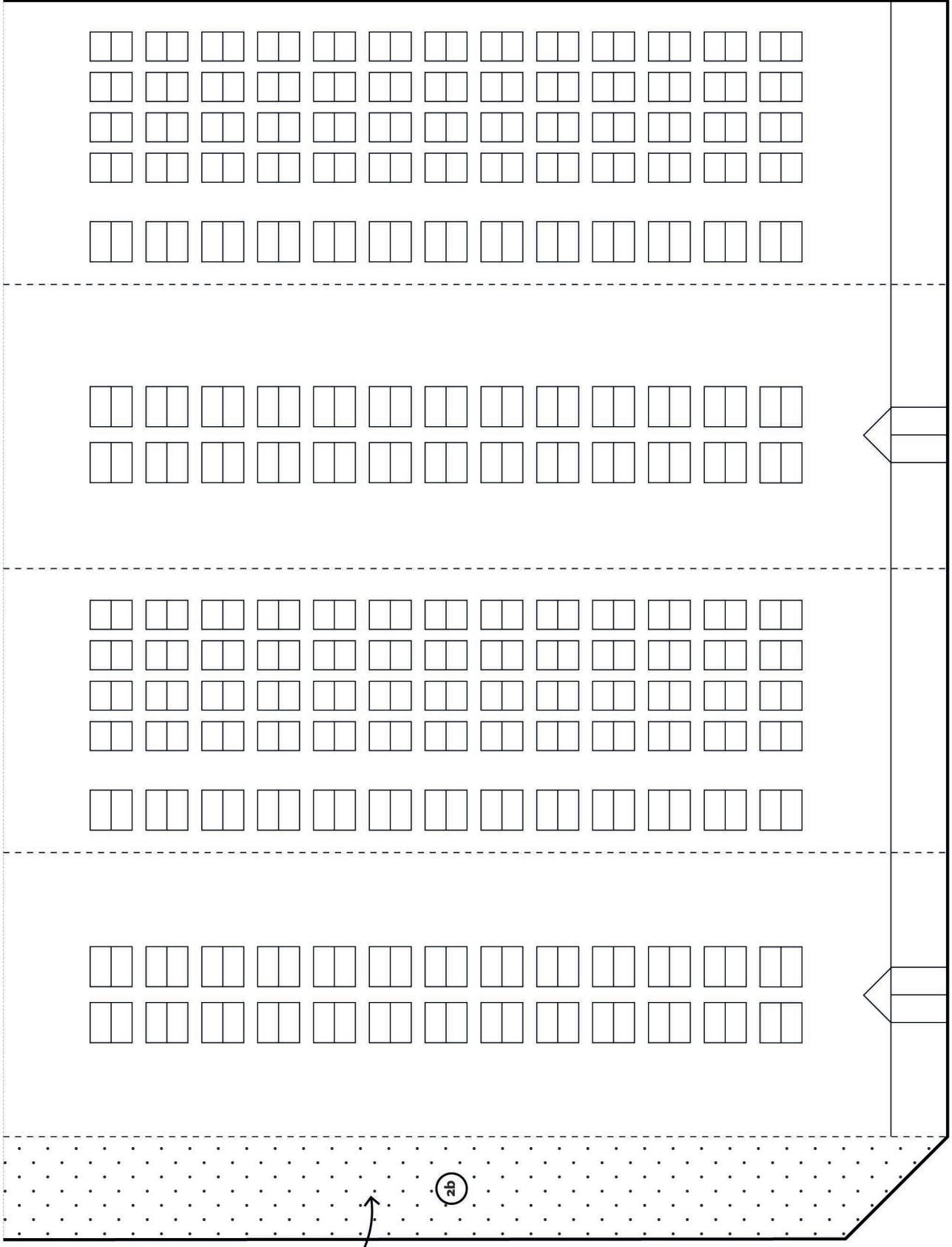
Gabh nota: Chaidh teanamant, tùr thaighean agus taigh bhon t-seachdamh-linn-deug a dhealbh an toiseach le Bailtean na h-Alba san àm a Chaidh Seachad, prògram Àrainneachd Eachdraidheil Alba air a stiùireadh leis a choimhearsnachd a ruith bho 2014 gu 2019.

Gearr • Paisg • Tog

Tùr thaighean Albannach

Duilleag 1 à 2
Ìre: Furasta

Tha am modal seo stèidhichte air tùran thaighean ann an cathair-bhailtean na h-Alba



Lean na h-àireamhan air an 2 dhuilleig airson am modal a ghlaodhadh ri chèile.

Sgèile 1:400

Gleàrr • Pàisg • Tog

Tha am modail seo stèidhichte air tùran thaighean ann an cathair-bhailtean na h-Alba

Tùr thaighean Albannach

Duilleag 2 à 2
Ìre: Furasta

The main grid is a large rectangle with dotted corners. It is divided into four equal sections by vertical dashed lines. Each section contains a 12x2 grid of small empty boxes. The sections are labeled on the right side with circled letters: '1a' for the leftmost, '1b' for the second, '1c' for the third, and '1d' for the rightmost. A dotted strip runs along the bottom edge of the grid, containing a circled '2a' label. An arrow labeled 'Glaodh' points to this strip. Another dotted strip runs along the right edge, containing circled '1d', '1c', '1b', and '1a' labels from top to bottom. An arrow labeled 'Pàisg' points to this strip. The word 'Gleàrr' is written at the top right with an arrow pointing to the top edge of the grid.

2a

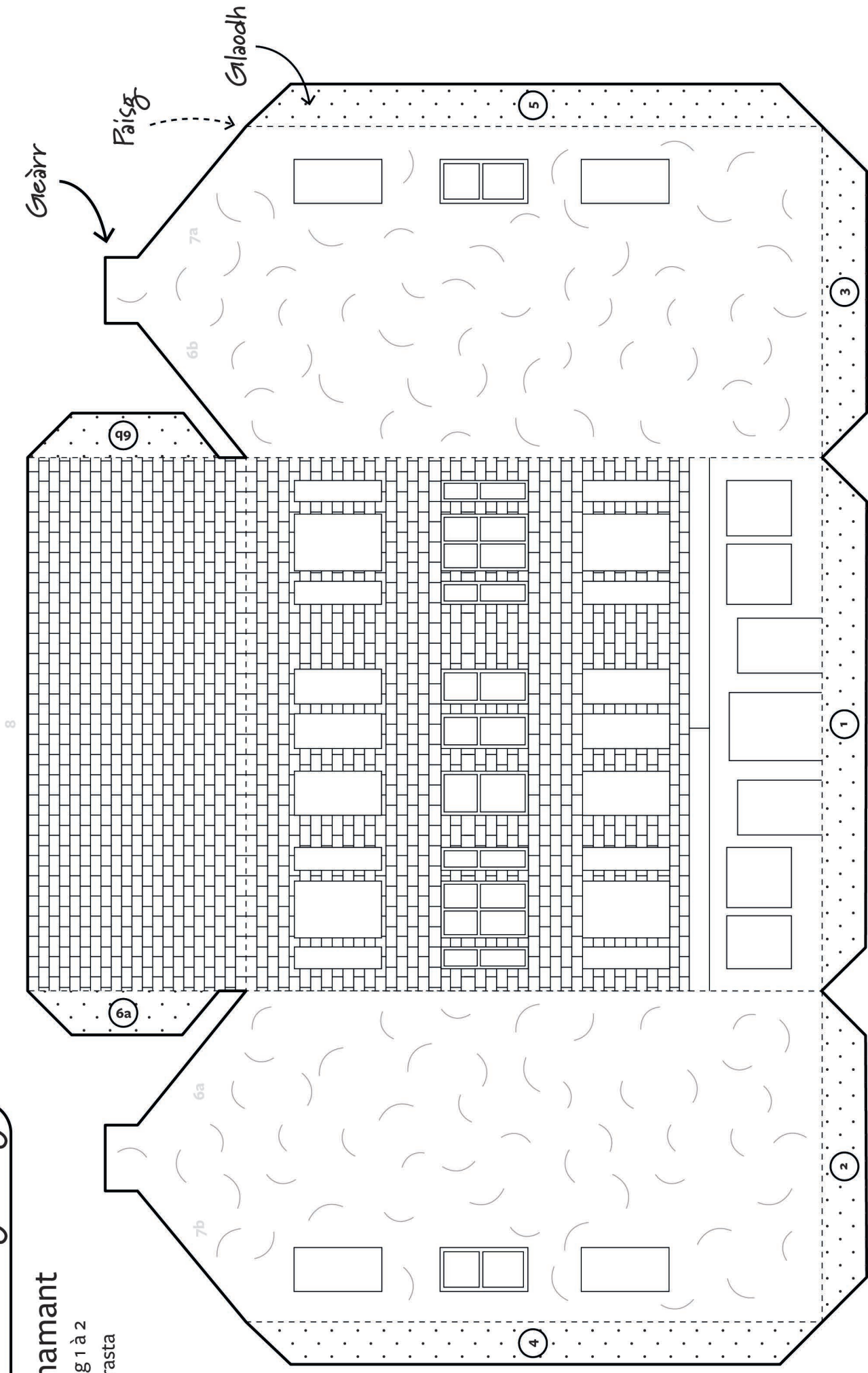
Gleàrr

Pàisg

Lean na h-àireamhan air an 2 dhuilleig airson am modail a ghlaodhadh ri chèile.

Teanamant

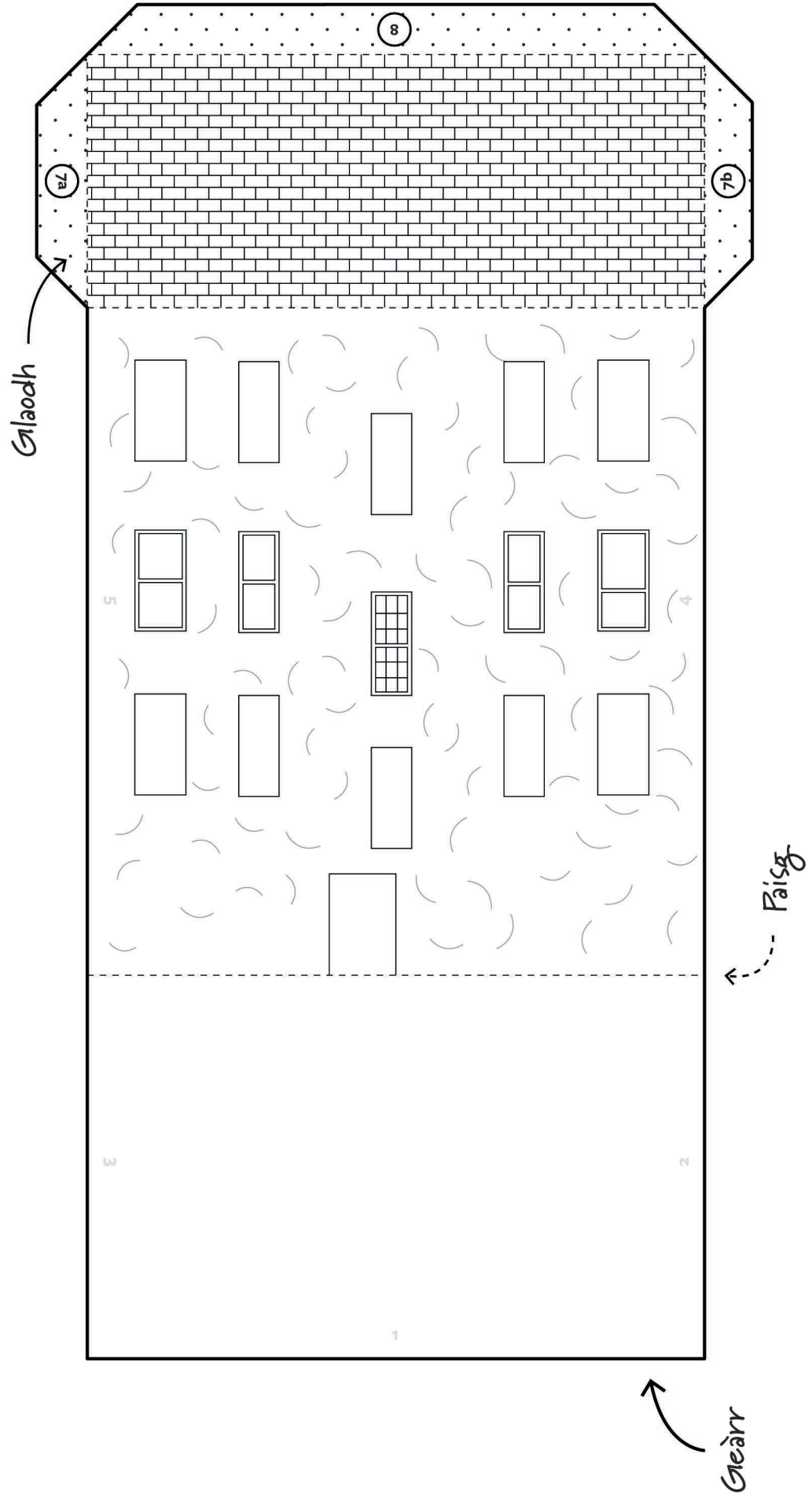
Duilleag 1 à 2
Ùire: Furasta



Lean na h-àireamhan air an 2 dhuilleig airson am modail a ghlaodhadh ri chèile.

Teanamant

Duilleag 1 à 2
Ìre: Furasta



Lean na h-àireamhan air an 2 dhuilleig airson am modail a ghlaodhadh ri chèile.

Gearr • Paisg • Tog

Taigh-croit Sealtainneach

Duilleag 1 à 1

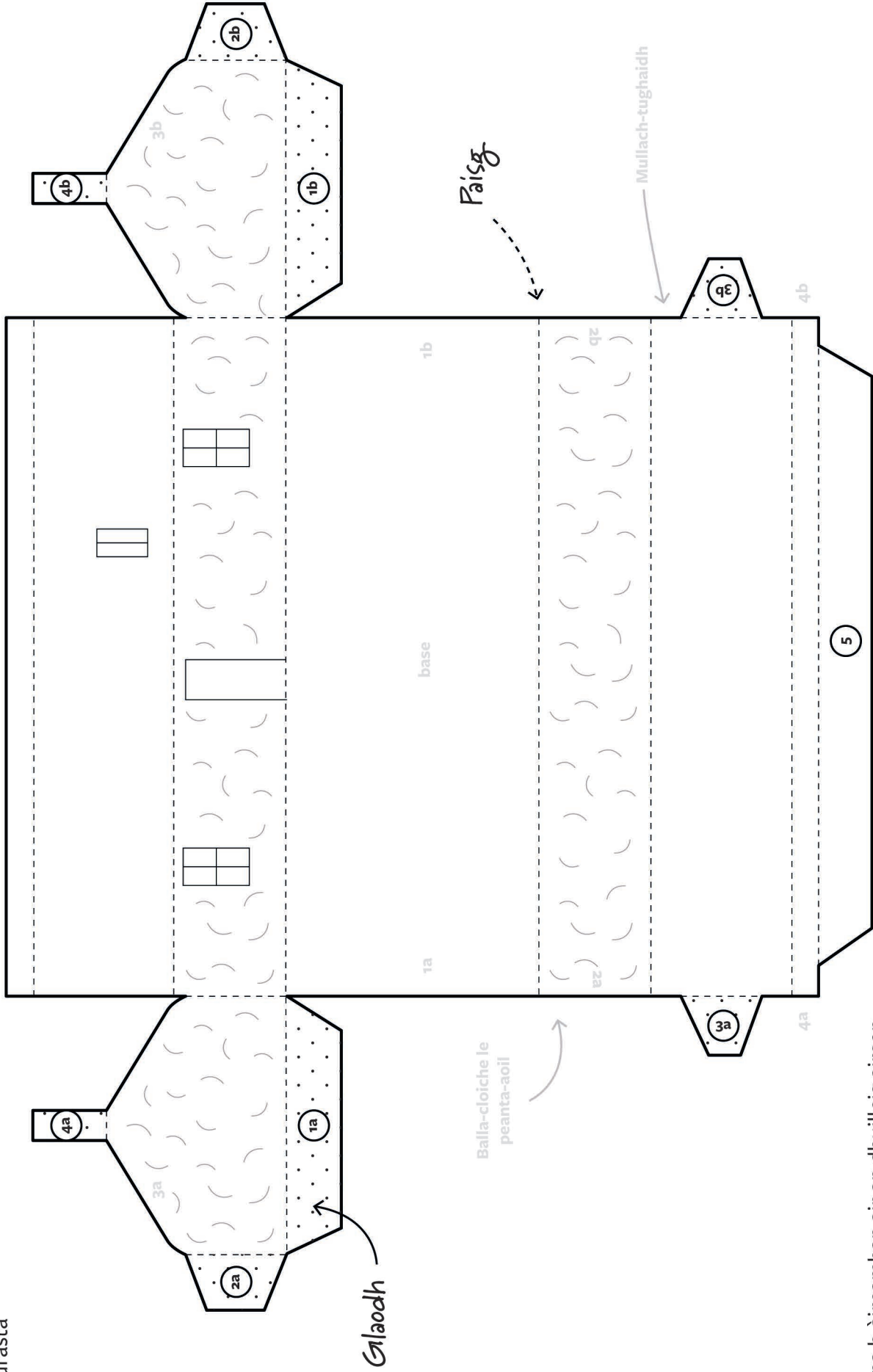
Ùre: Furasta

Tha am modail seo stèidhichte air Taigh-croit Easthouse
Burra an Iar, Sealtainn

Gearr

Mullach-tughaidh

5



Balla-cloiche le
peanta-aoil

Glaodh

1a base 1b

Paisg

Mullach-tughaidh

3a

4a

3b

4b

5

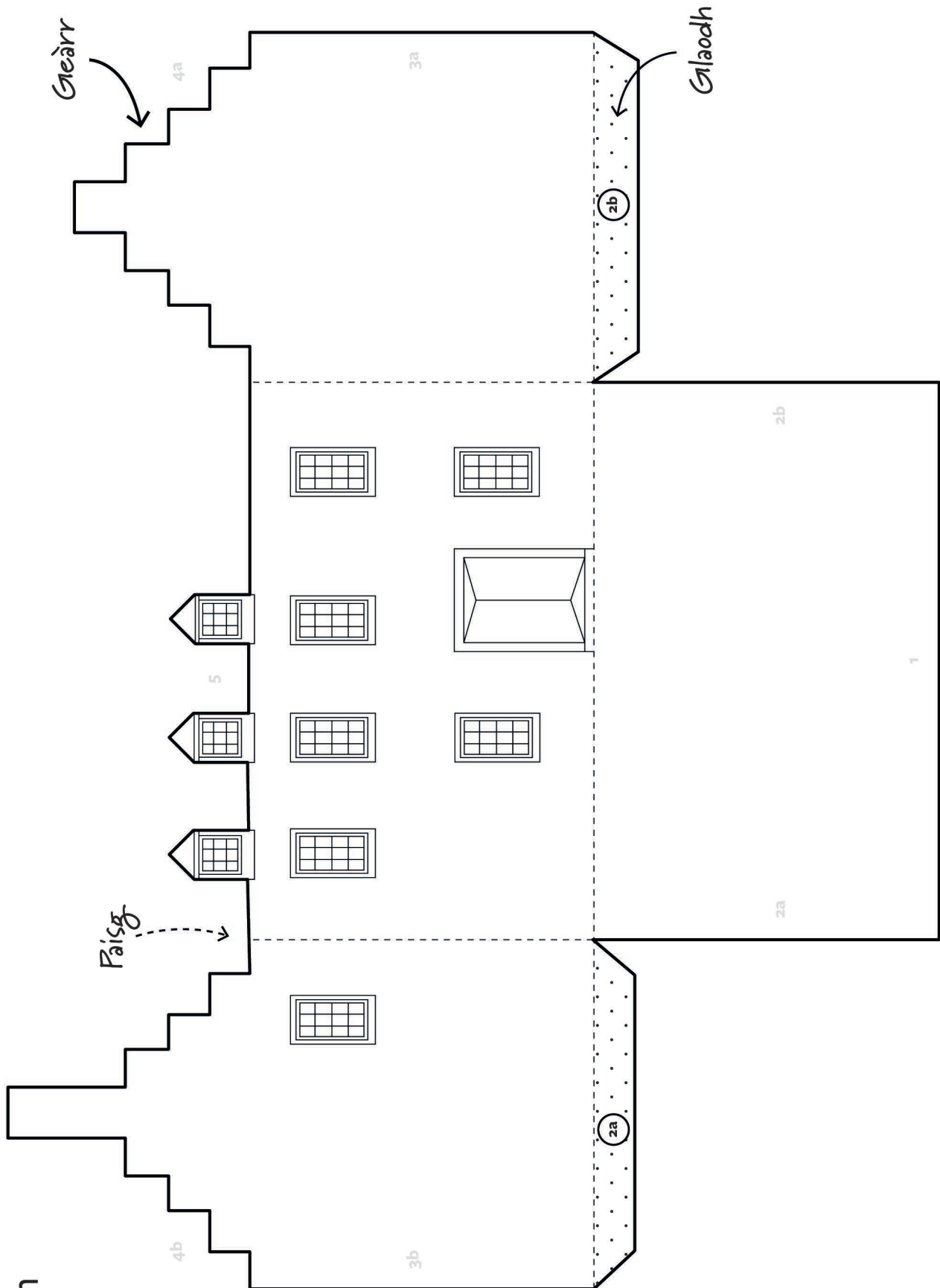
Lean na h-àireamhan air an dhuilleig airson
am modail a ghlaodhadh ri chèile.

Tha am modail seo coltach ri mòran thaighean on 17mh linn ann an Alba

Gearr • Paisg • Tog

Taigh Albannach bhon 17mh linn

Duilleag 1 à 2
Ùre: Furasta



Lean na h-àireamhan air an 2 dhuilleig airson am modail a ghlaodhadh ri chèile.

Sgèile 1:200

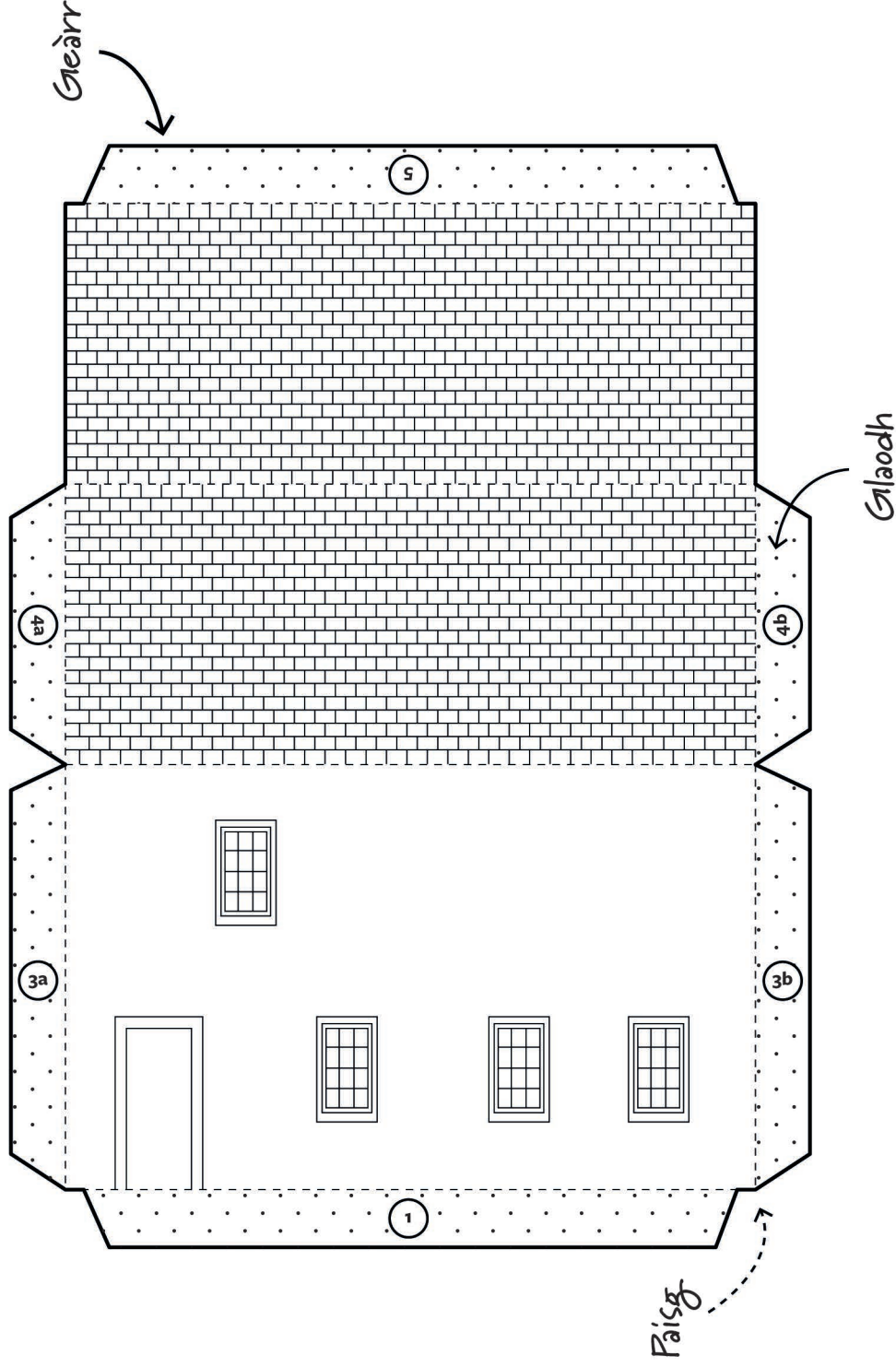
Tha am modail seo coltach ri mòran thaighean on 17mh linn ann an Alba

Gleàrr • Pàisg • Tog

Taigh Albannach bhon 17mh linn

Duilleag 2 à 2

Ìre: Furasta



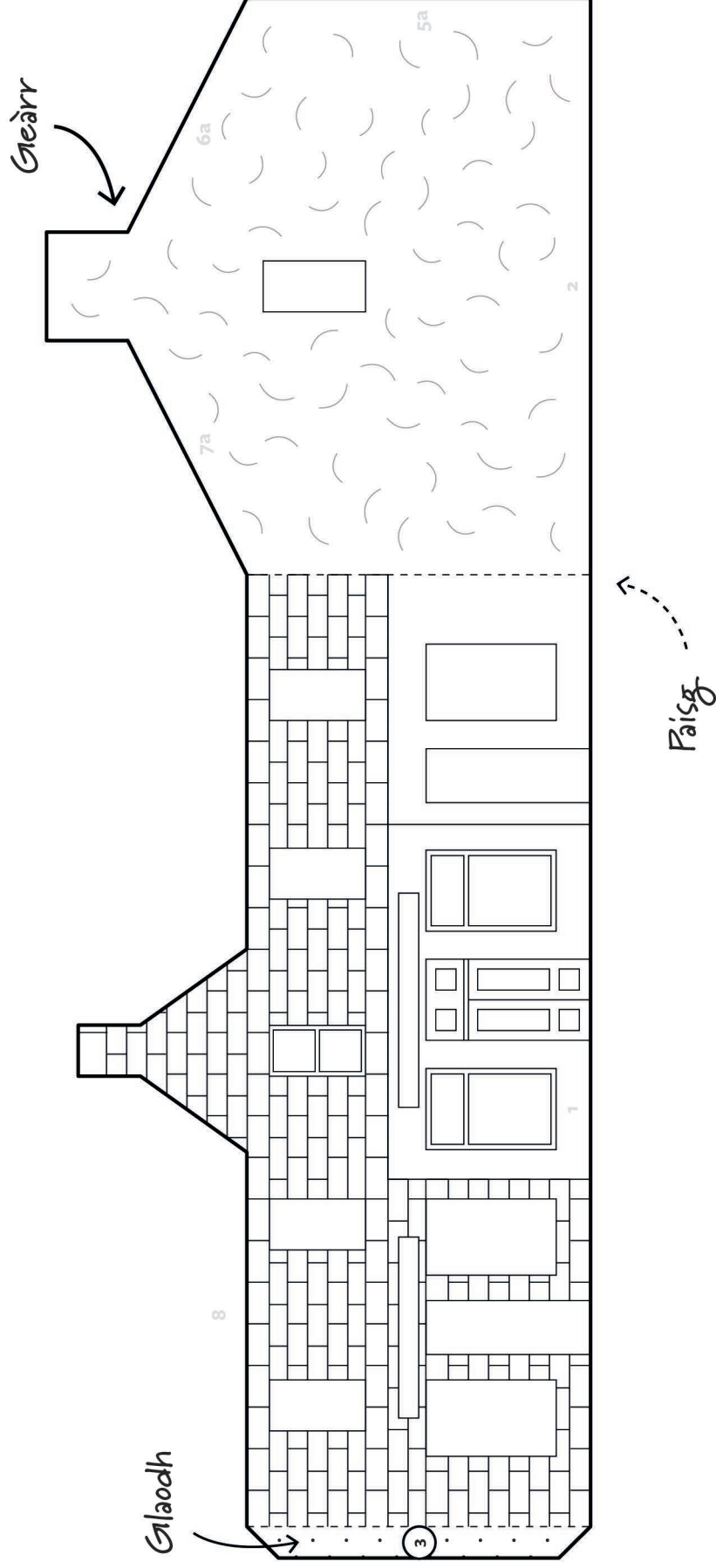
Lean na h-àireamhan air an 2 dhuilleig airson
am modail a ghlaothadh ri chèile.

Sgèile 1:200

Bùithtean Prìomh Shràid

Duilleag 1 à 3

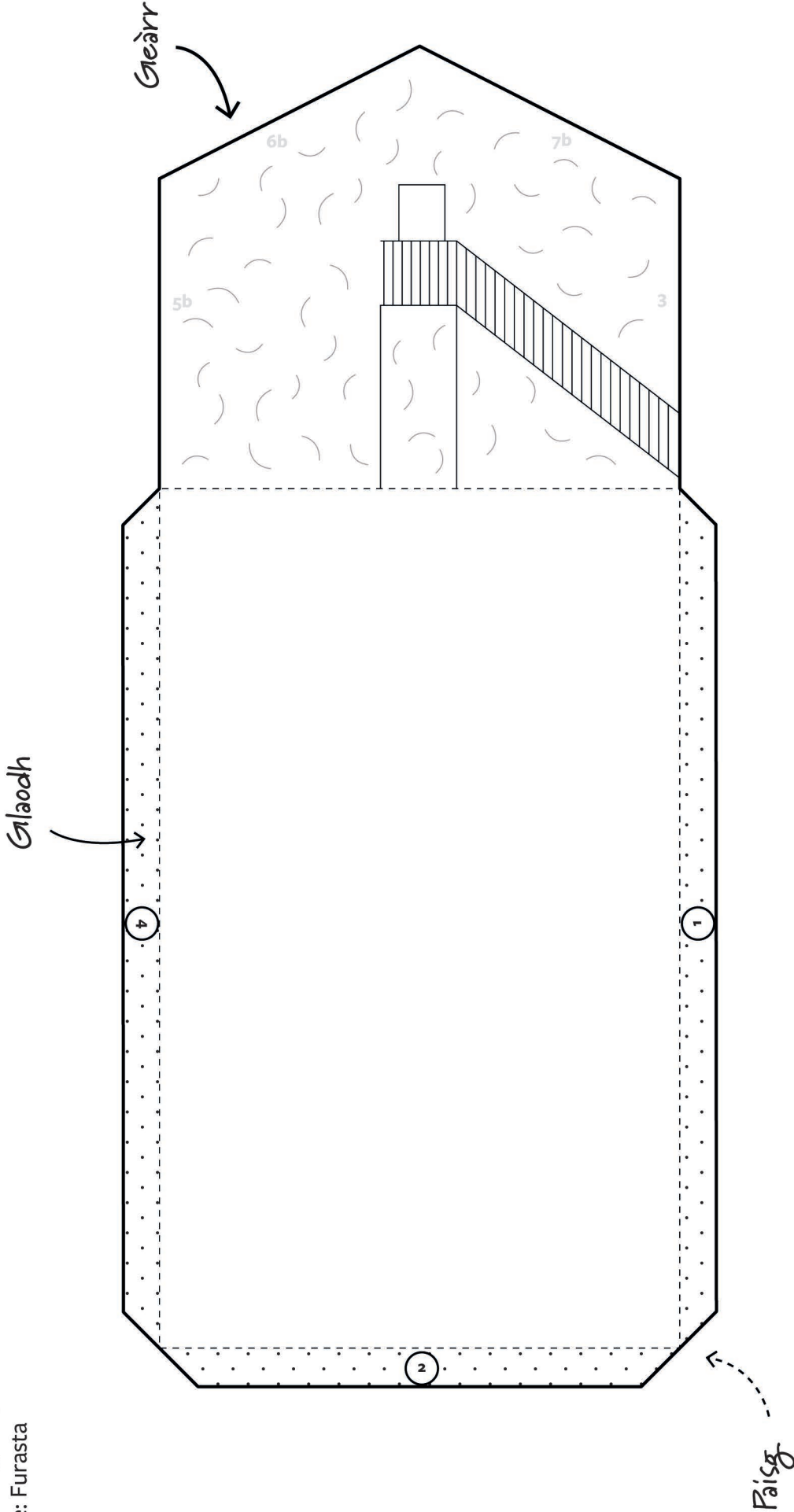
Ìre: Furasta



Lean na h-àireamhan air an 3 dhuilleig airson
am modail a ghlaothadh ri chèile.

Bùithtean Prìomh Shràid

Duilleag 2 à 3
Ìre: Furasta



Lean na h-àireamhan air an 3 dhuilleig airson
am modal a ghlaodhadh ri chèile.

Gearr • Paisg • Tog

Bùithtean Prìomh Shràid

Duilleag 3 à 3

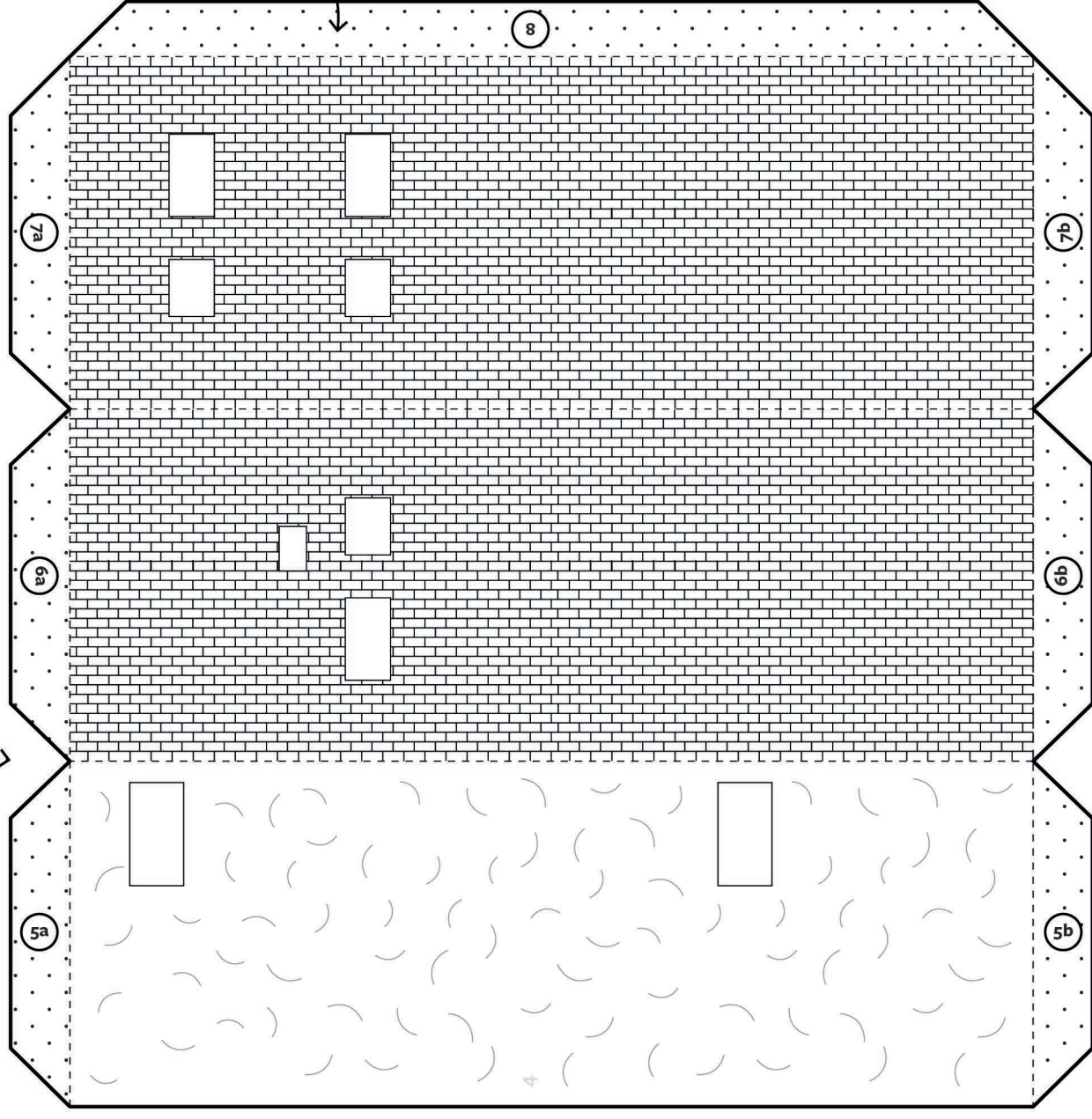
Ùre: Furasta

Gearr

Tha am modail seo stèidhichte air bùithtean Prìomh Shràid
Tobar Mhoire, Muile

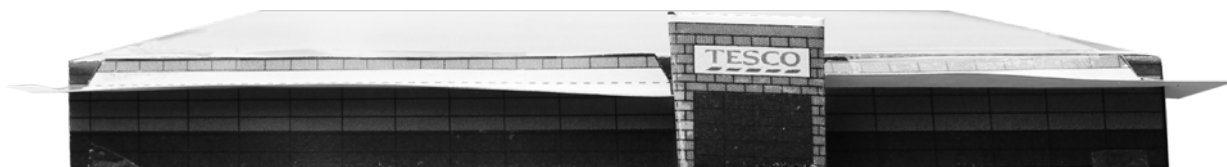
Paisg

Glaodh

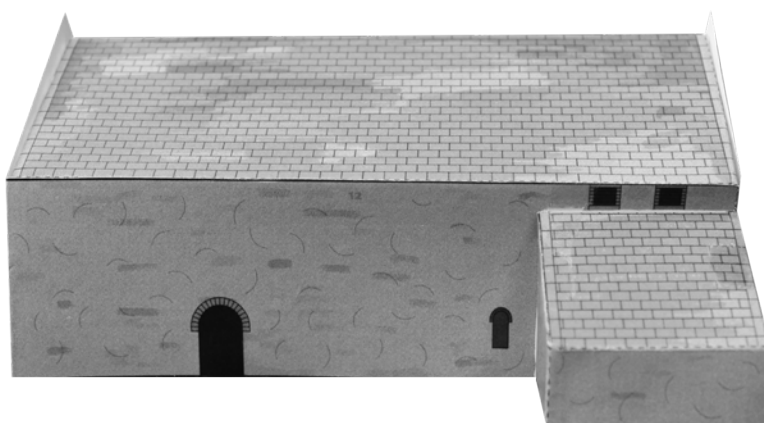



Lean na h-àireamhan air an 3 dhuilleig airson
am modail a ghlaodhadh ri chèile.

Teamplaidean meadhanach



Bùth-mhòr Tesco 



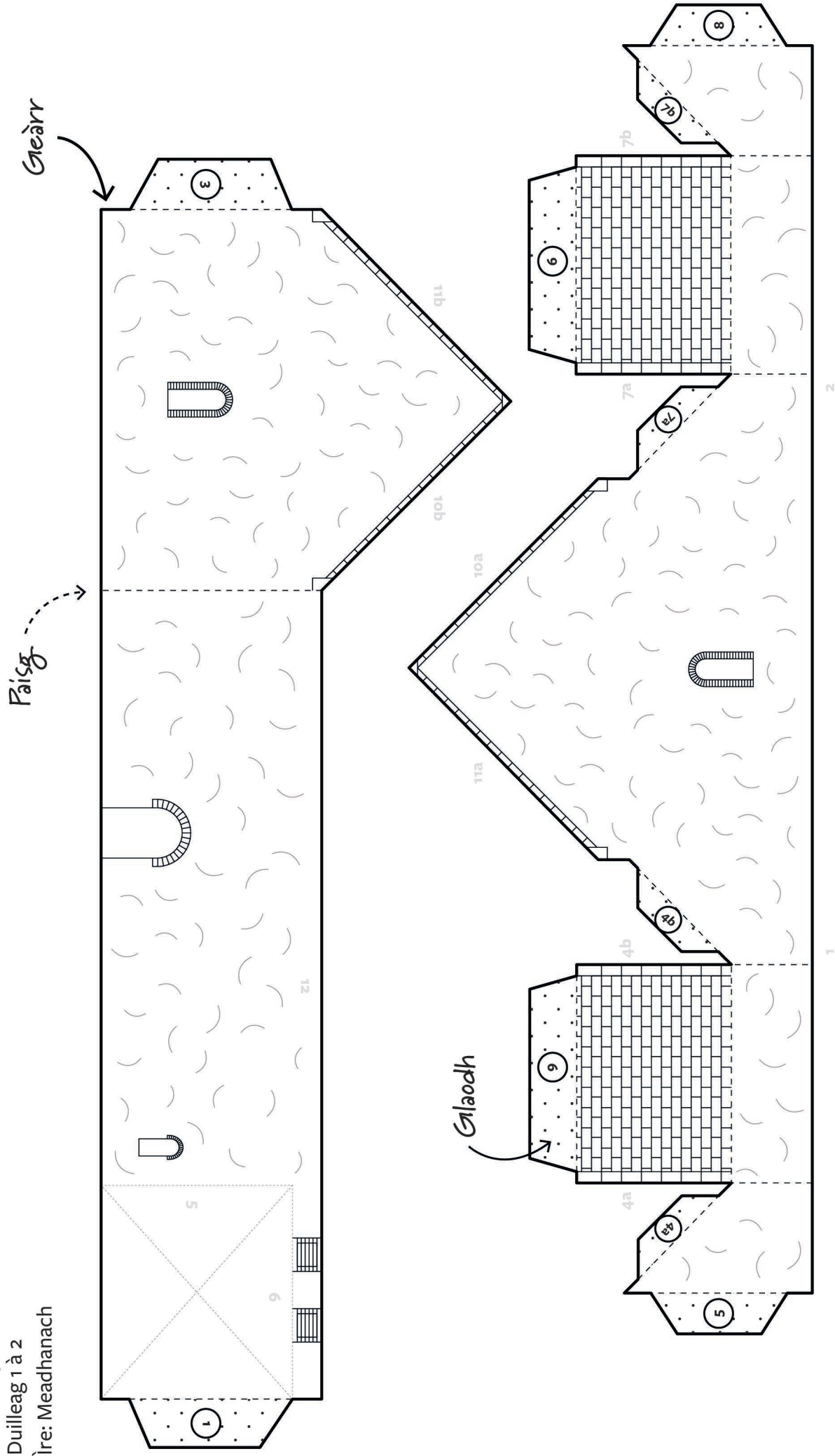
Teampall
Mholuaidh 

Tha am modail seo stèidhichte air Teampall Mholuaidh Eòropaidh, Eilean Leòdhais

Gearr • Paisg • Tog

Teampall Mholuaidh

Duilleag 1 à 2
Ìre: Meadhanach

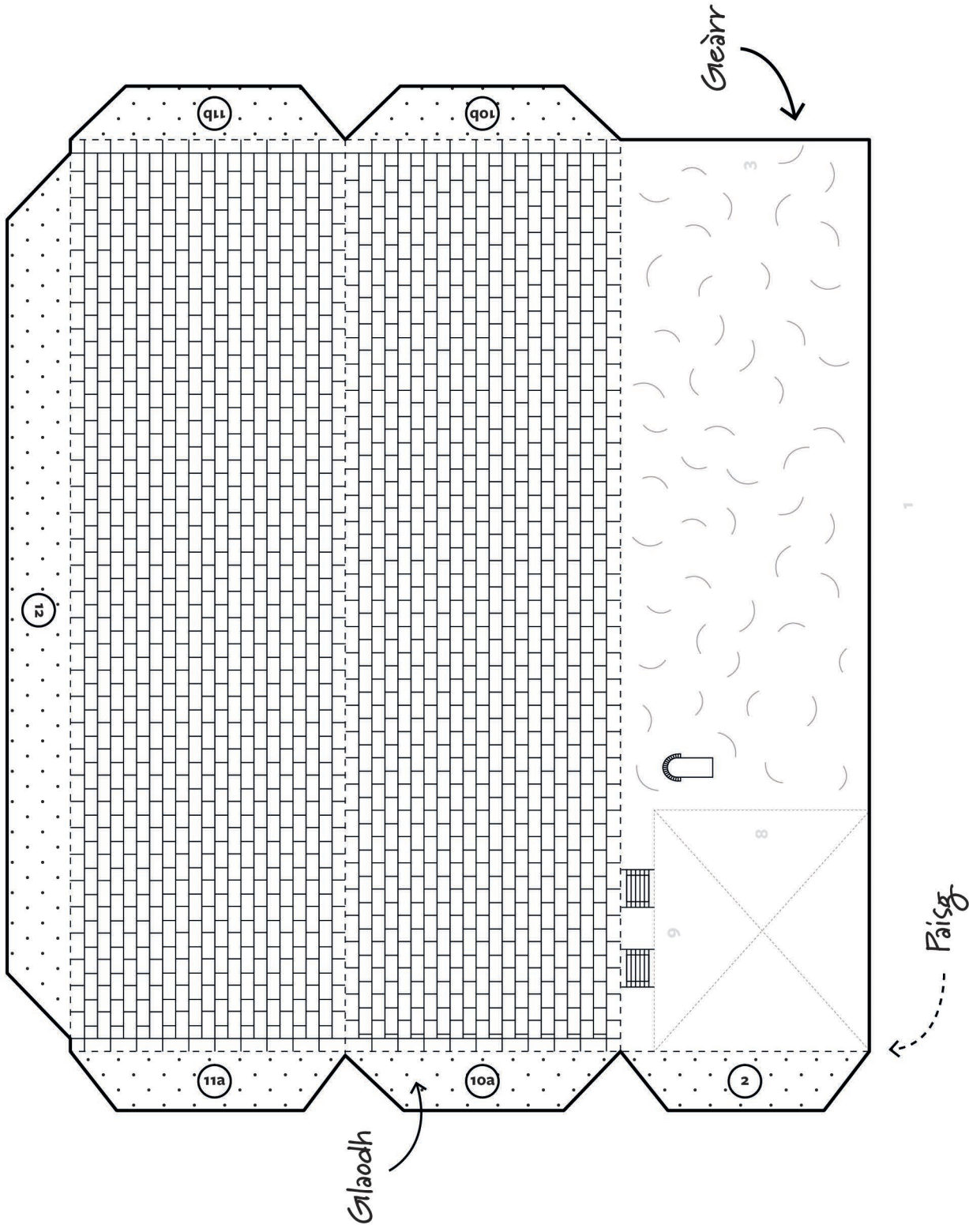


Lean na h-àireamhan air an 2 dhuilleig airson am modail a ghlaodhadh ri chèile.

Sgèile 1:100

Teampall Mholuaidh

Duilleag 2 à 2
Ìre: Meadhanach



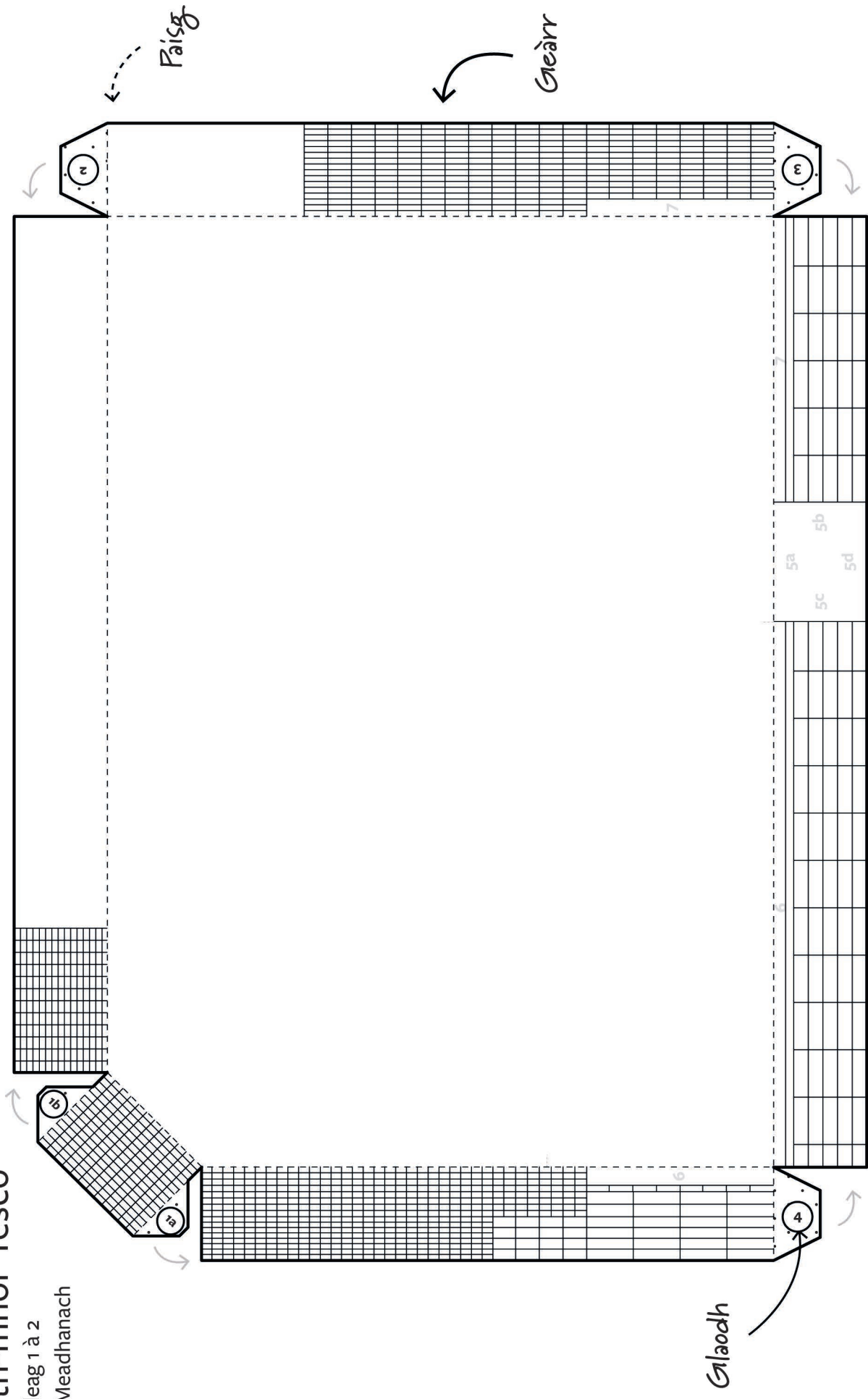
Lean na h-àireamhan air an 2 dhuilleig airson am modail a ghlaothadh ri chèile.

Tha am modail seo stèidhichte air Bùth-mhòr Tesco
Inbhir Pheofharain

Glearr • Pàisg • Tog

Bùth-mhòr Tesco

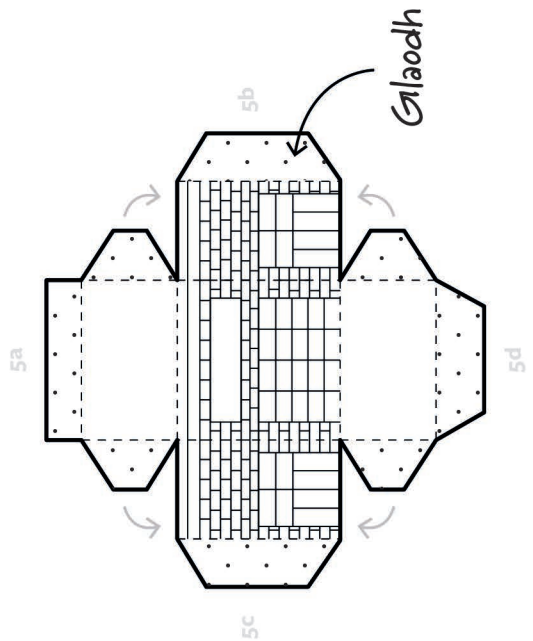
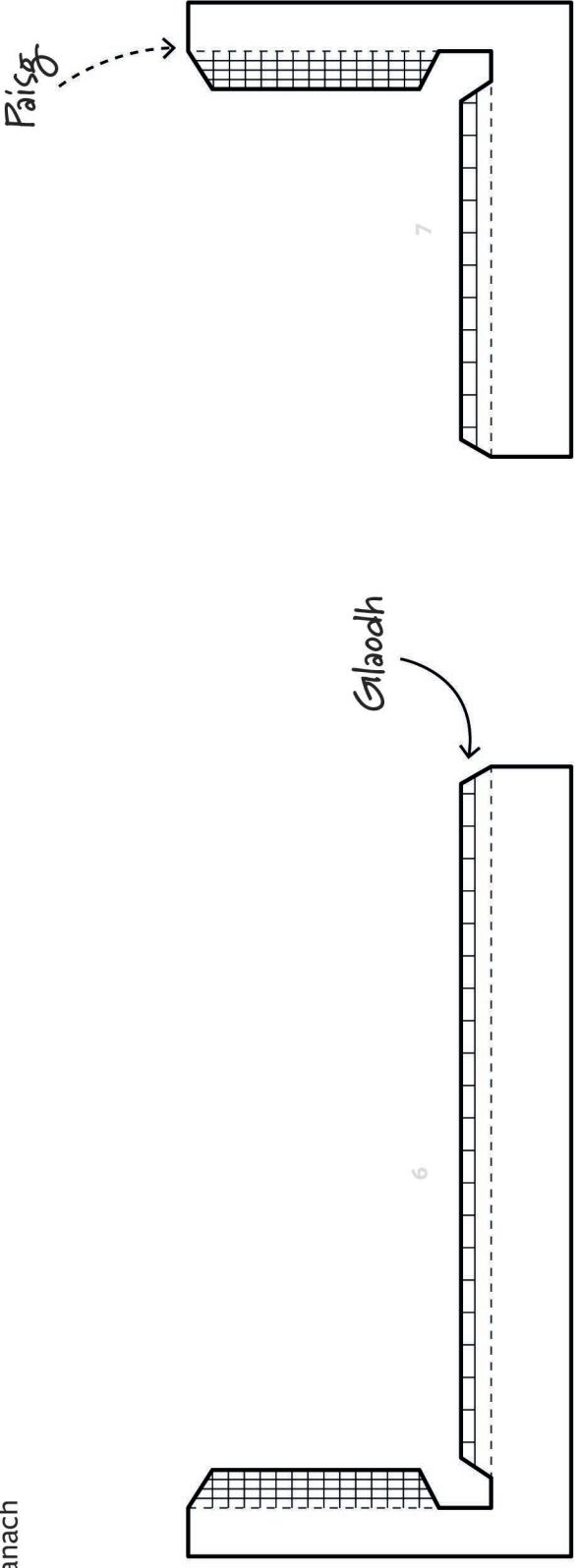
Duilleag 1 à 2
Ìre: Meadhanach



Lean na h-àireamhan air an 2 duilleig airson
am modail a ghlaodhadh ri chèile.

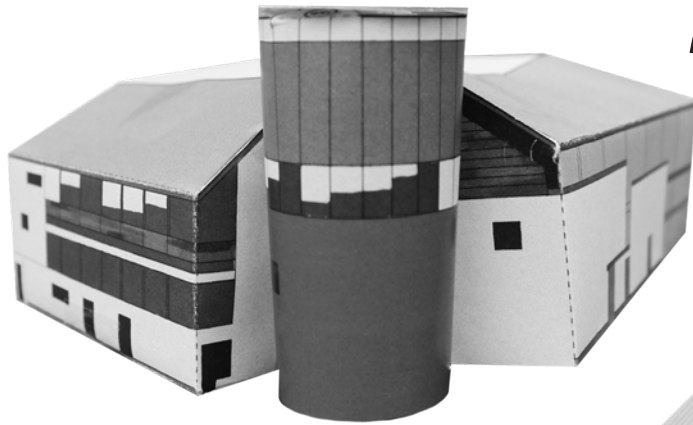
Bùth-mhòr Tesco

Duilleag 2 à 2
Ìre: Meadhanach

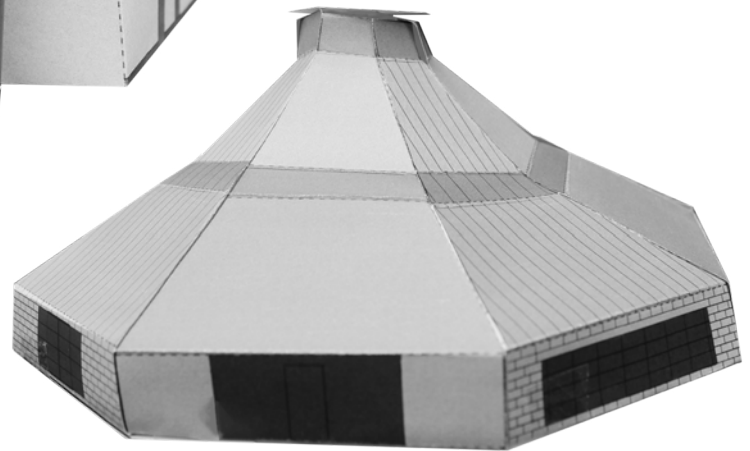


Lean na h-àireamhan air an 2 dhuilleig airson
am modail a ghlaodhadh ri chèile.

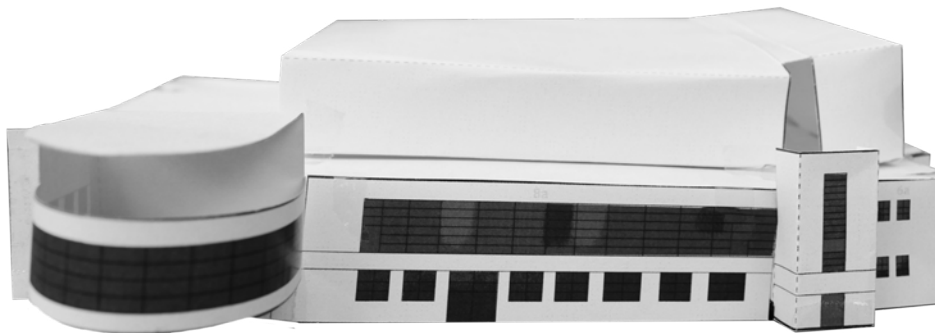
Teamplaidean doirbh



Ionad Ealain
An Lanntair

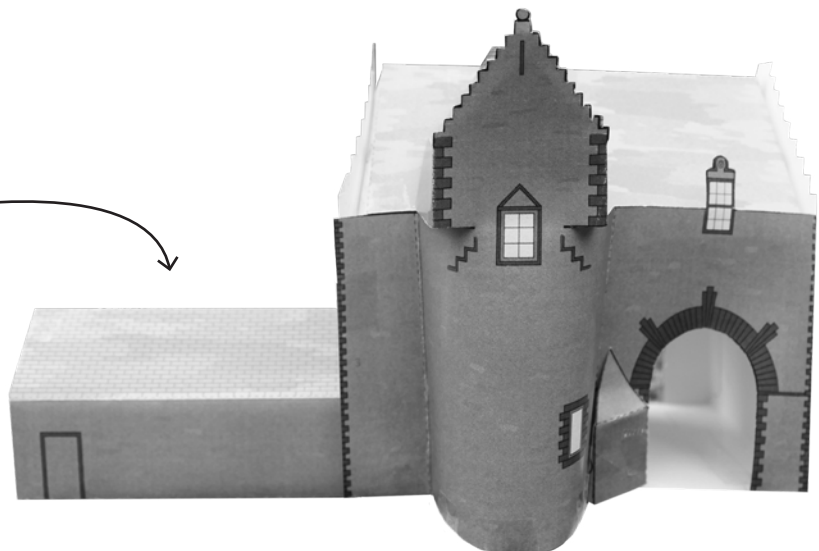


Ionad Aiseig Steòrnabhaigh



Pàillean Baile Bhòid

Loidse Geata
Caisteal an Rubha
Àlainn

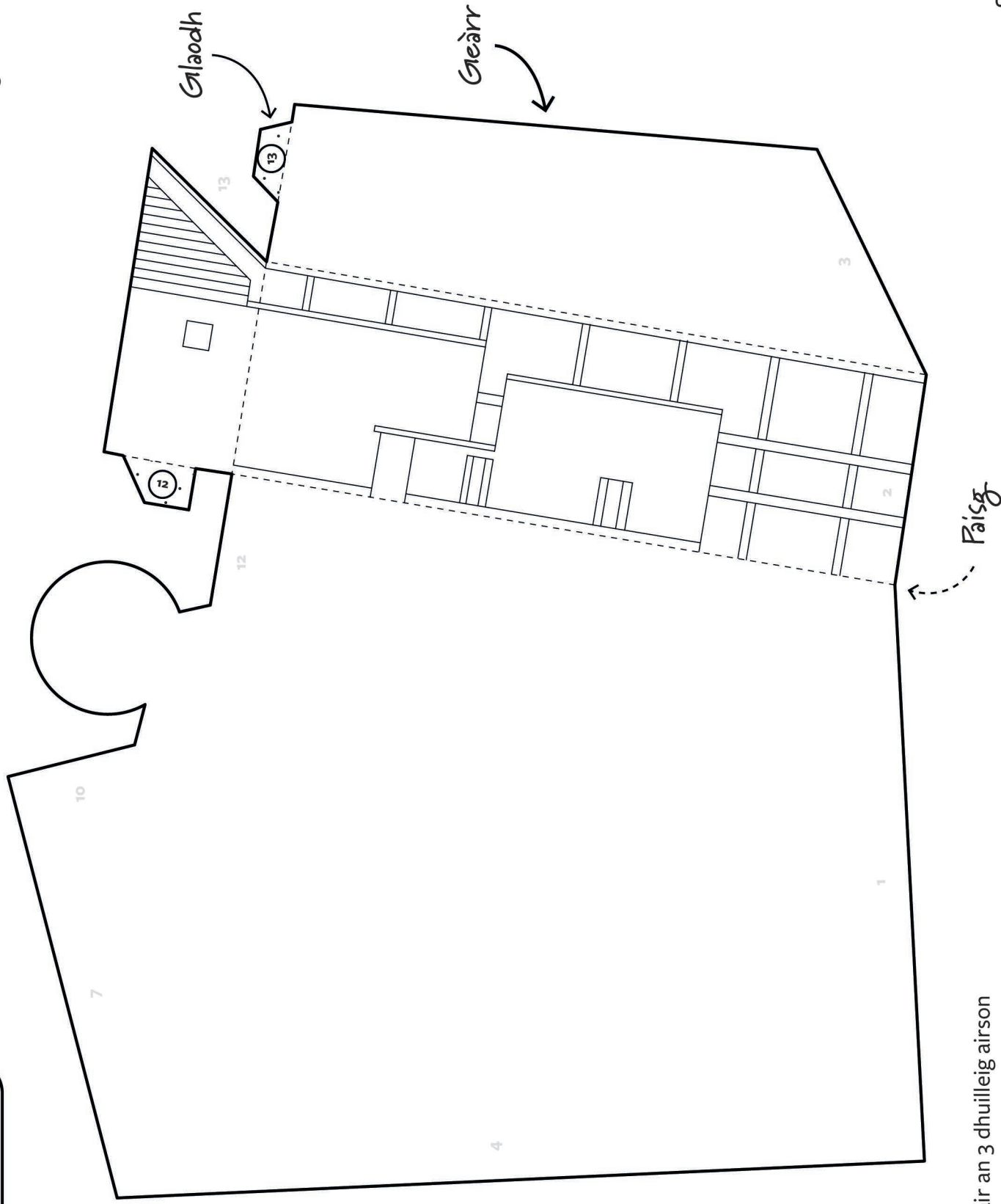


Ionad Ealain An Lanntair

Duilleag 1 à 3

Ìre: Doirbh

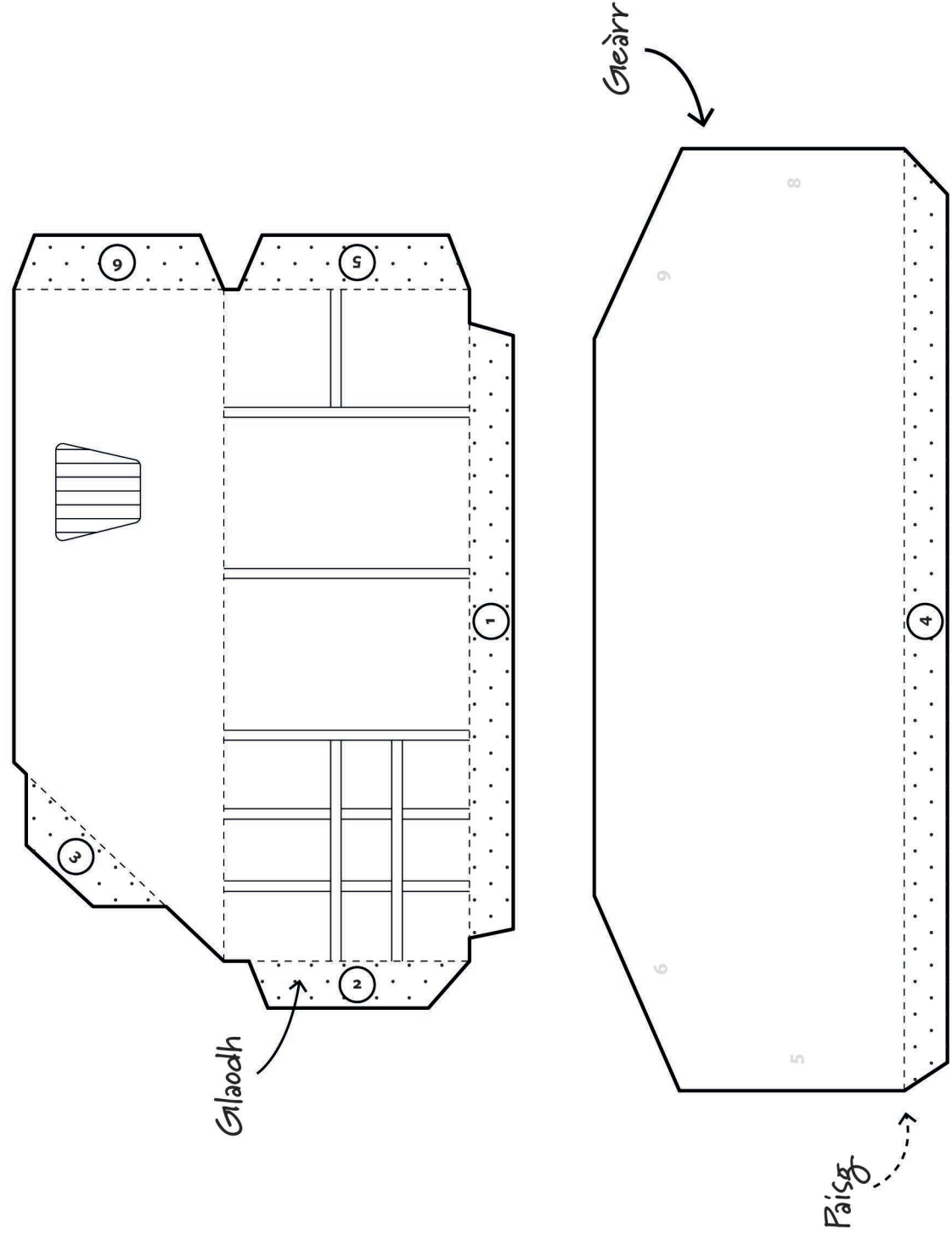
Tha am modail seo stèidhichte air Ionad Ealain An Lanntair
Steòrnabhagh, Eilean Leòdhais



Lean na h-àireamhan air an 3 duilleig airson
am modail a ghlaodhadh ri chèile.

Ionad Ealain An Lann-tair

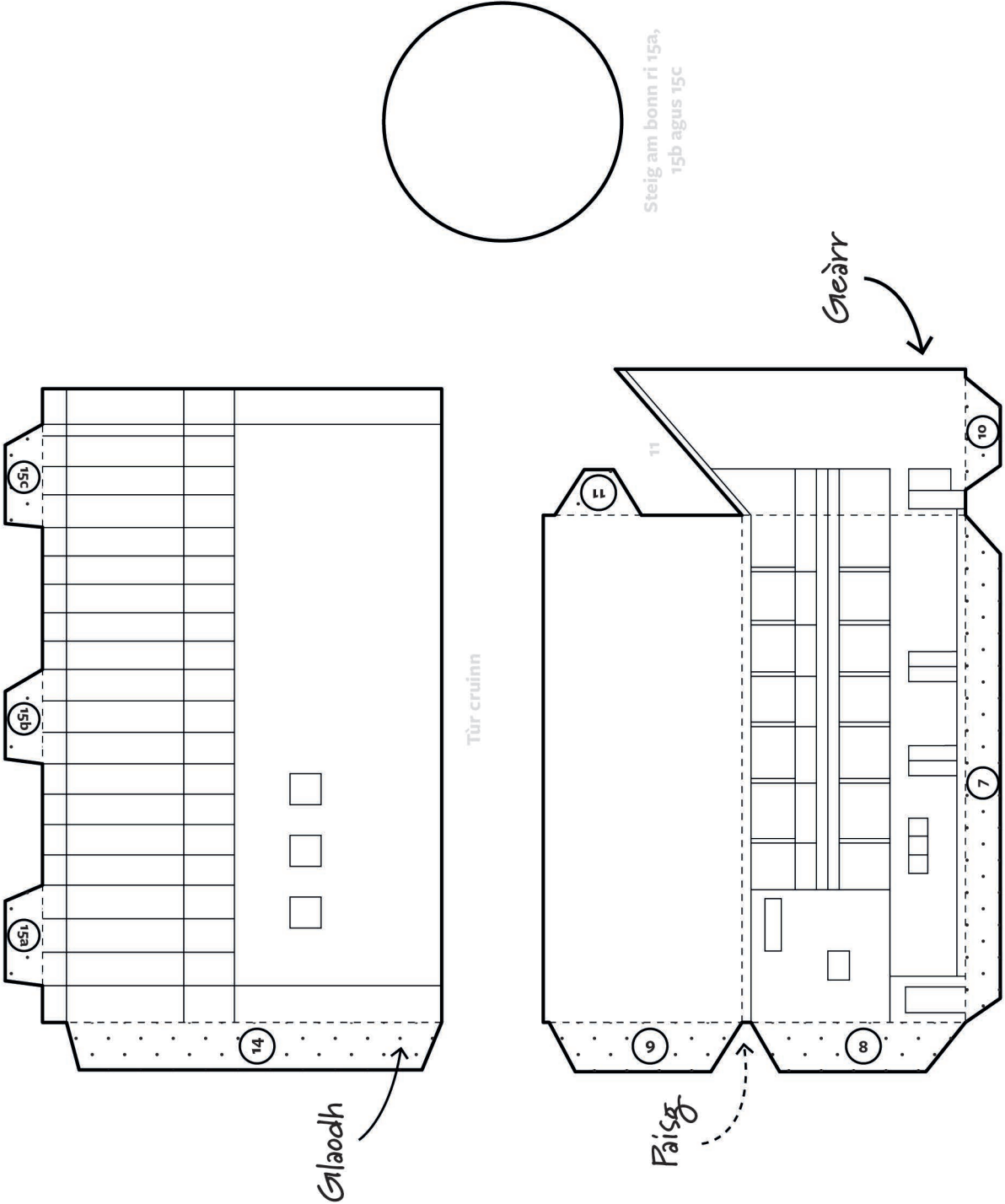
Duilleag 2 à 3
Ìre: Doirbh



Lean na h-àireamhan air an 3 dhuilleig airson
am modail a ghlaodhadh ri chèile.

Ionad Ealain An Lanntair

Duilleag 3 à 3
Ìre: Doirbh

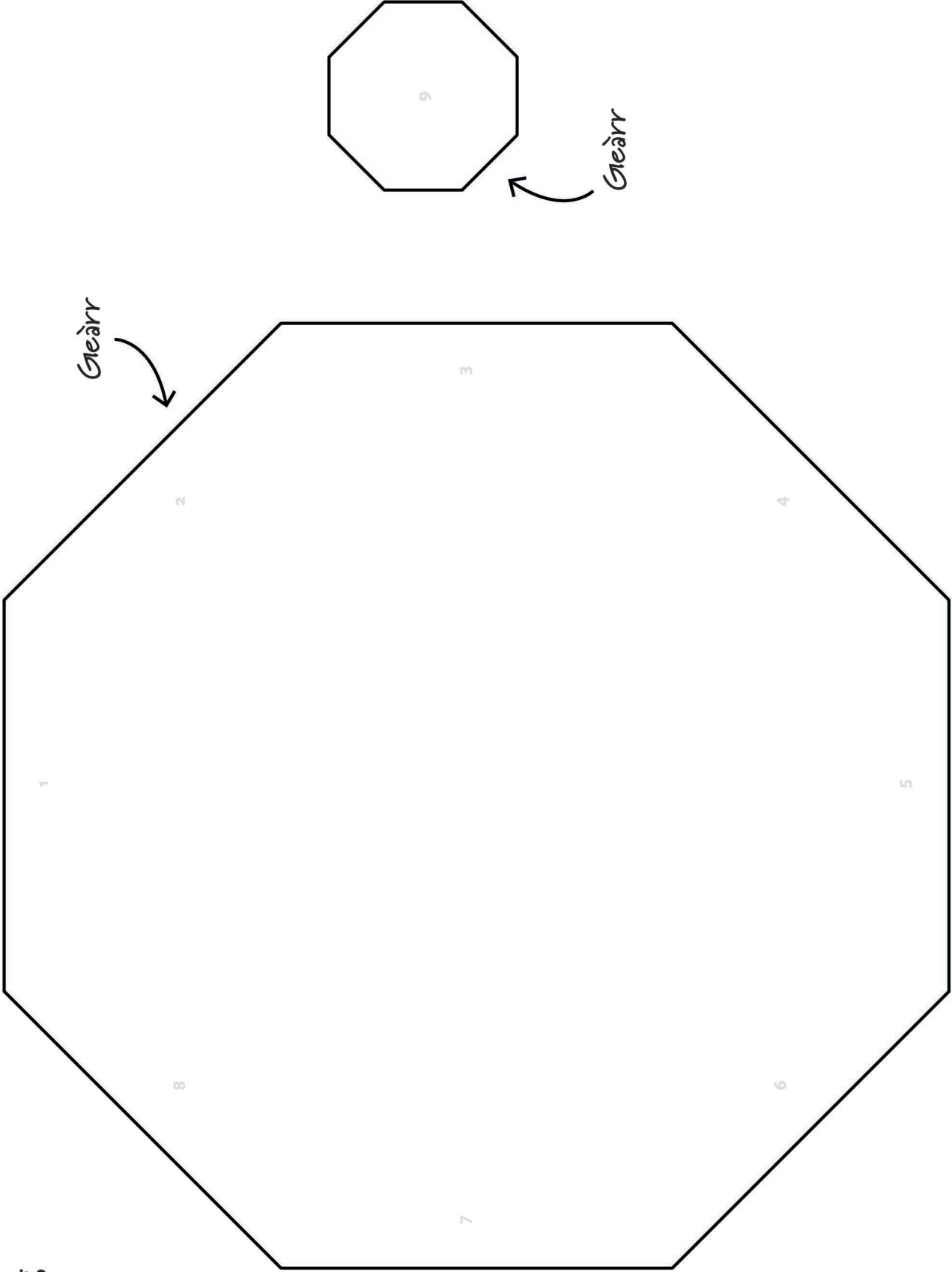


Lean na h-àireamhan air an 3 dhuilleig airson am modail a ghlaodhadh ri chèile.

Ionad Aiseig

Duilleag 1 à 3

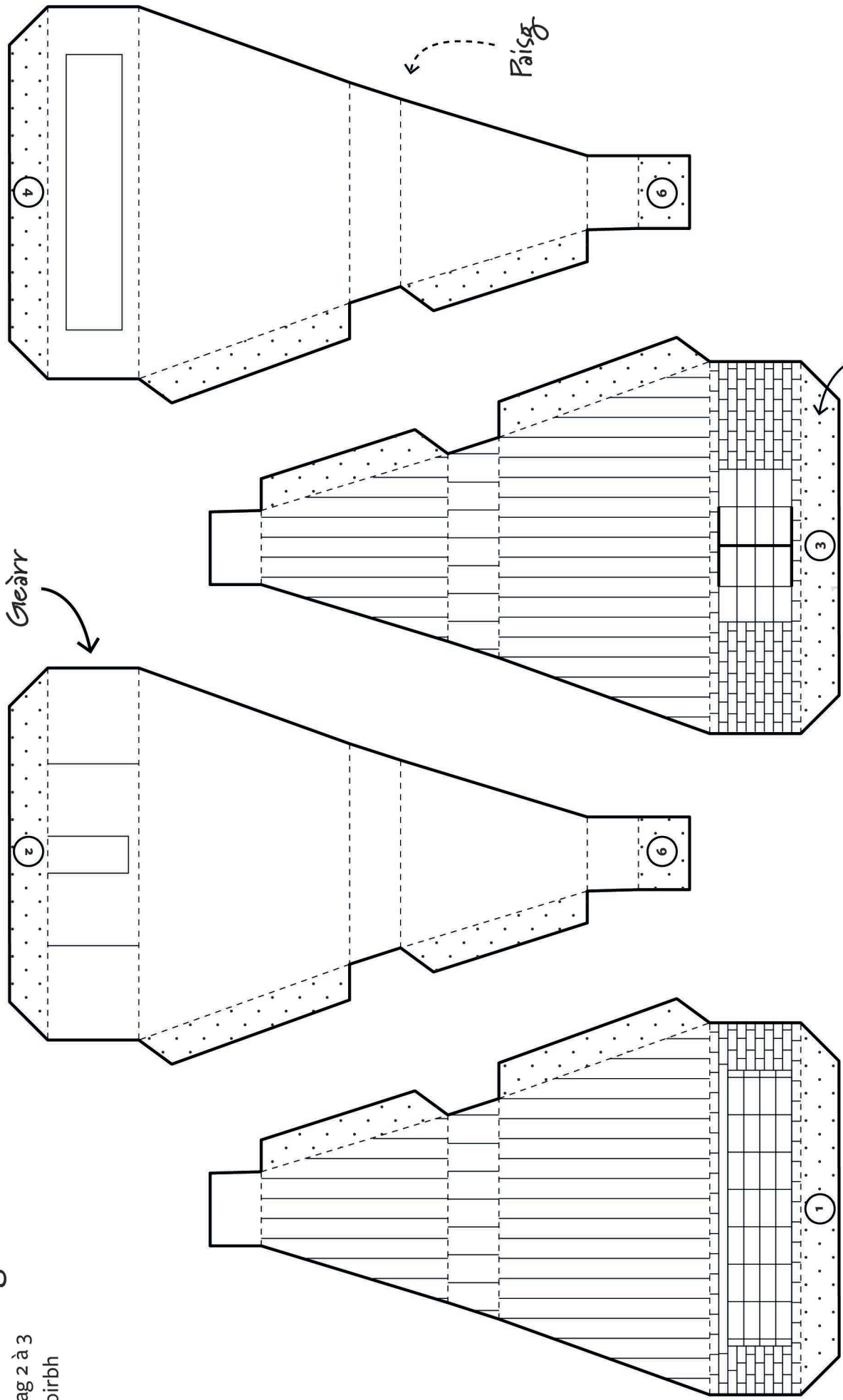
Ìre: Doirbh



Lean na h-àireamhan air an 3 dhuilleig airson
am modail a ghlaodhadh ri chèile.

Ionad Aiseig

Duilleag 2 à 3
Ìre: Doirbh

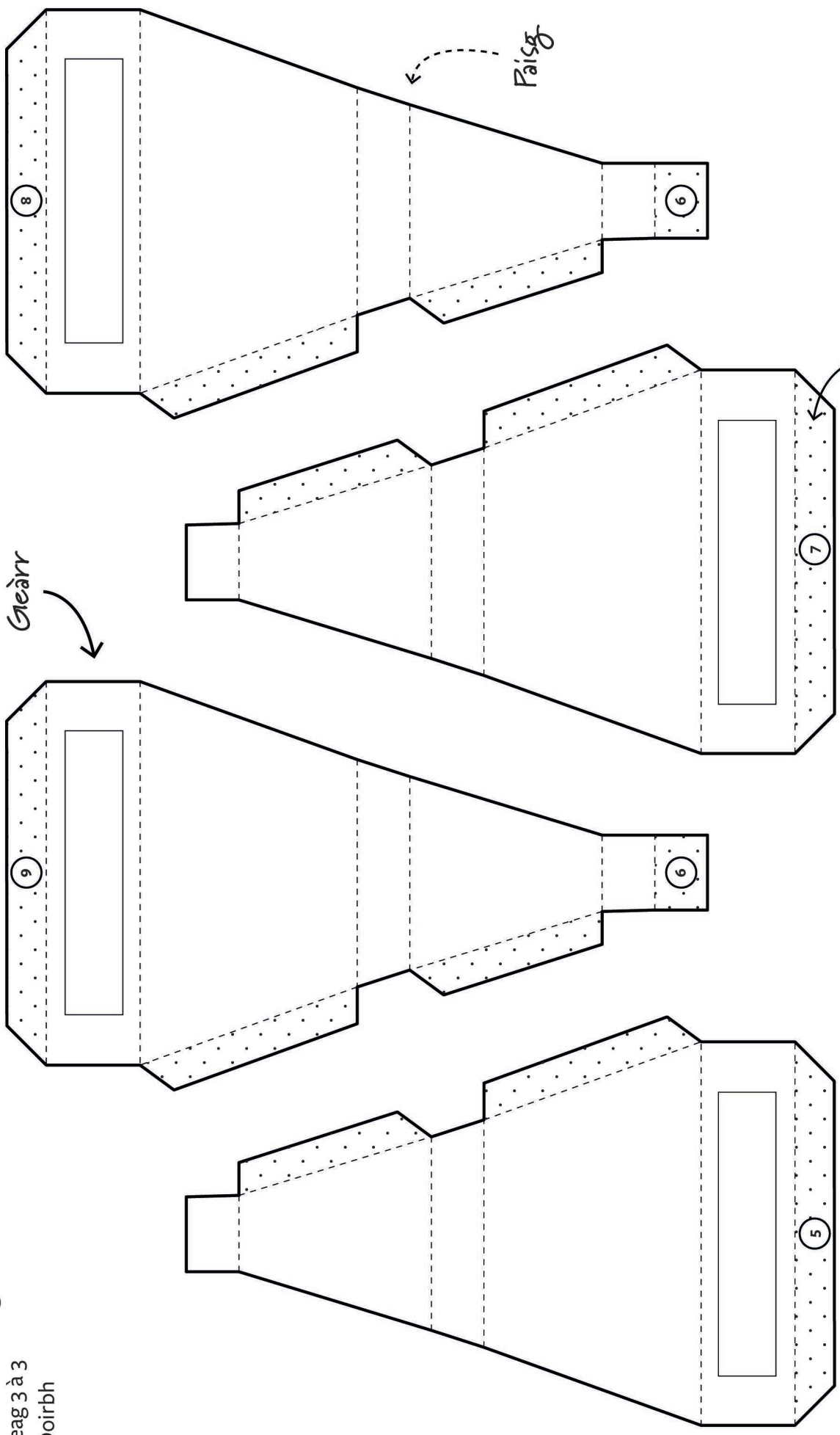


Lean na h-àireamhan air an 3 dhuilleig airson am modail a ghlaodhadh ri chèile.

Ionad Aiseig

Duilleag 3 à 3

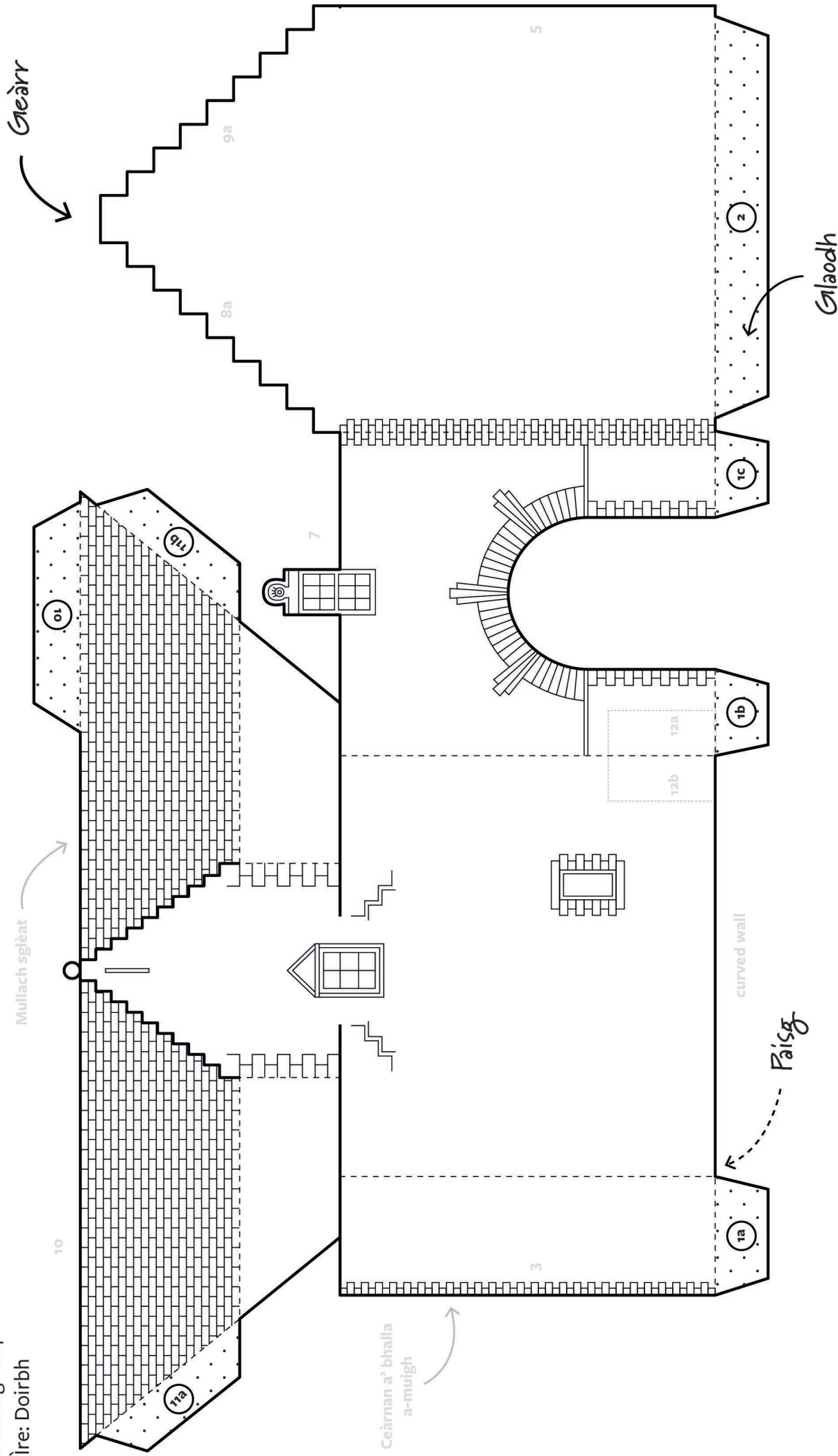
Ùre: Doirbh



Lean na h-àireamhan air an 3 dhuilleig airson am modail a ghlaodhadh ri chèile.

Loidse Geata Caisteal an Rubha Àlainn

Duilleag 1 à 4
Ìre: Doirbh

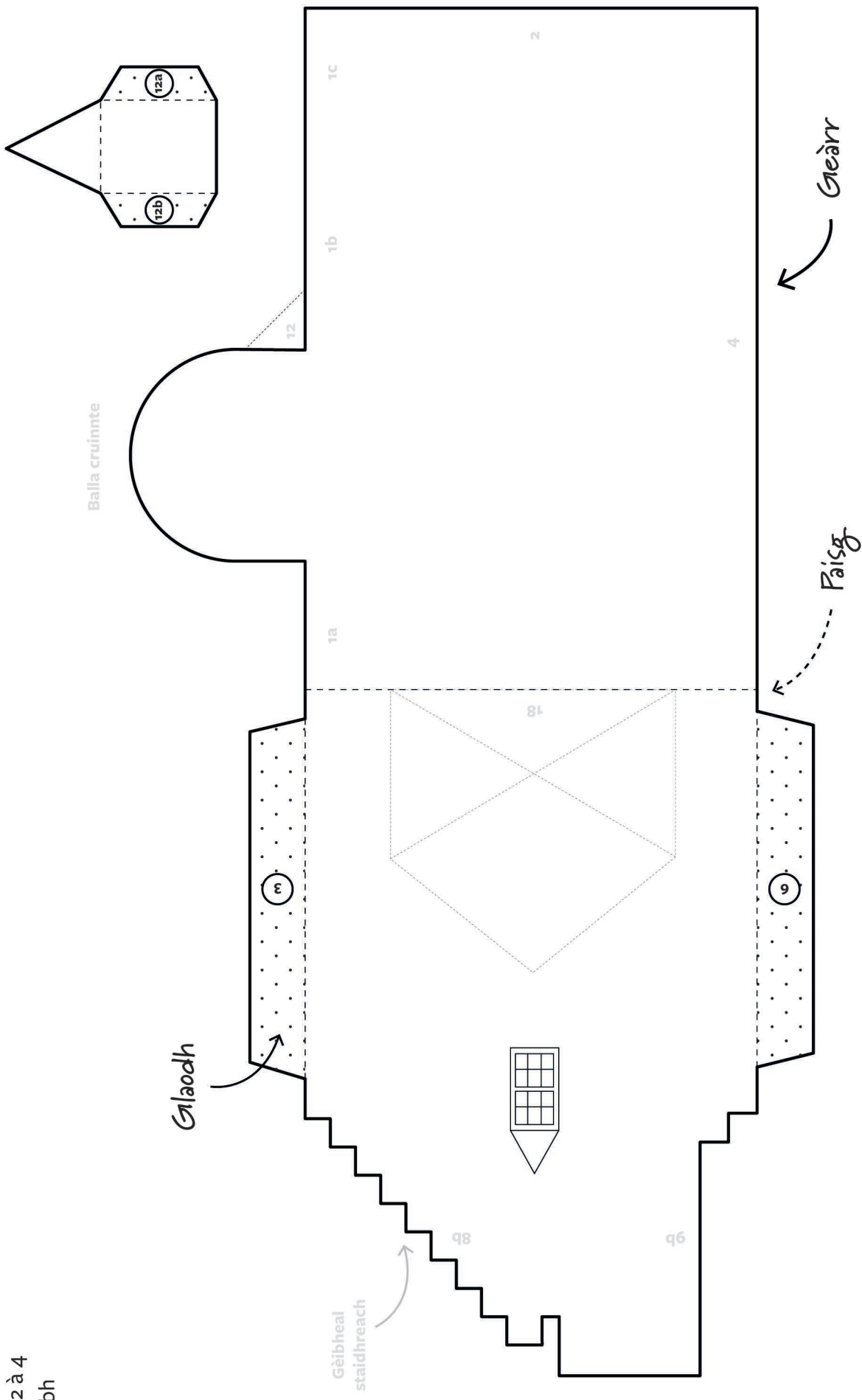


Lean na h-àireamhan air an 4 dhuilleig airson am modail a ghlaodhadh ri chèile.

Loidse Geata Caisteal an Rubha Àlainn

Duilleag 2 à 4

Ìre: Doirbh

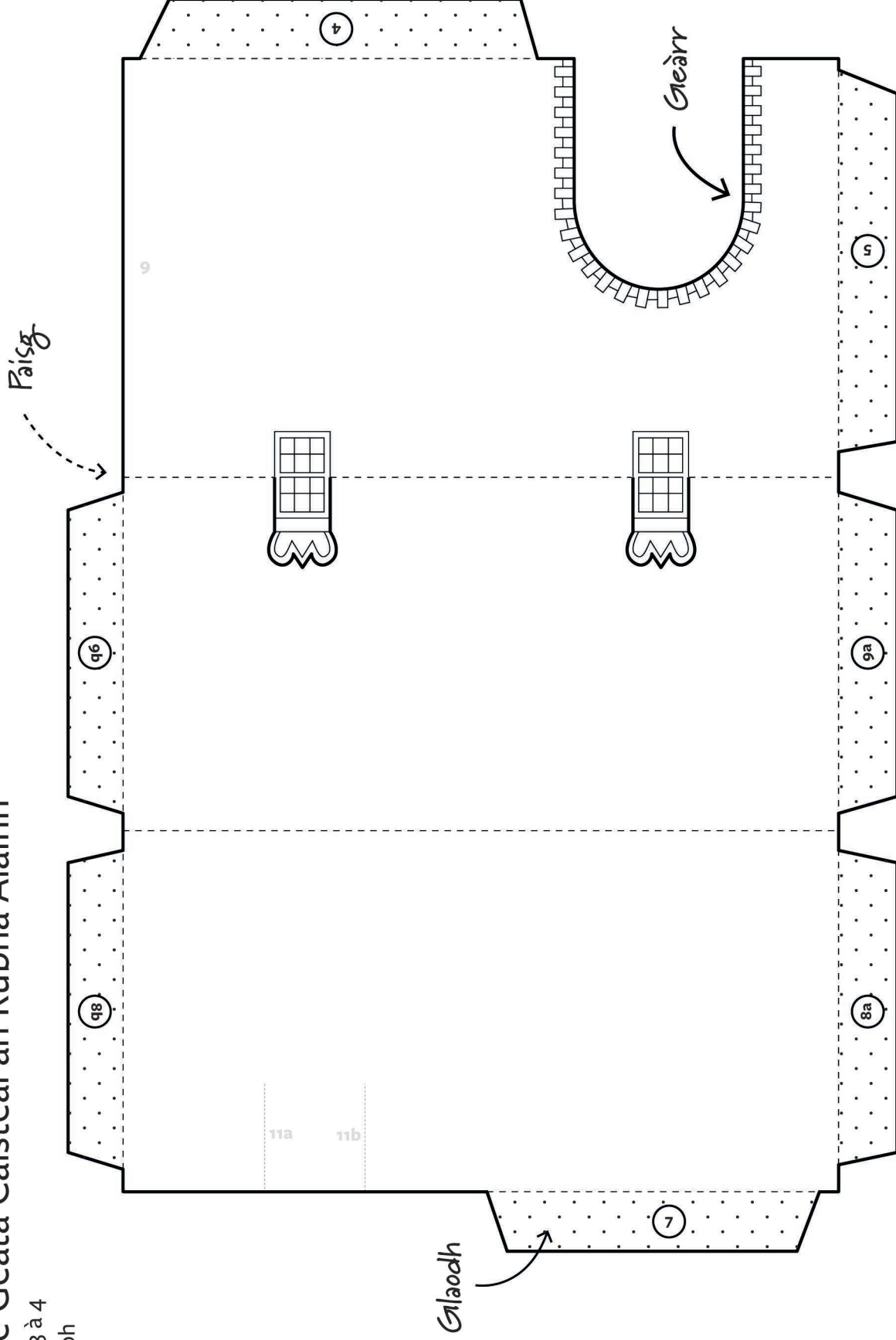


Lean na h-àireamhan air an 4 dhuilleig airson
am modail a ghlaodhadh ri chèile.

Loidse Geata Caisteal an Rubha Àlainn

Duilleag 3 à 4

Ìre: Doirbh



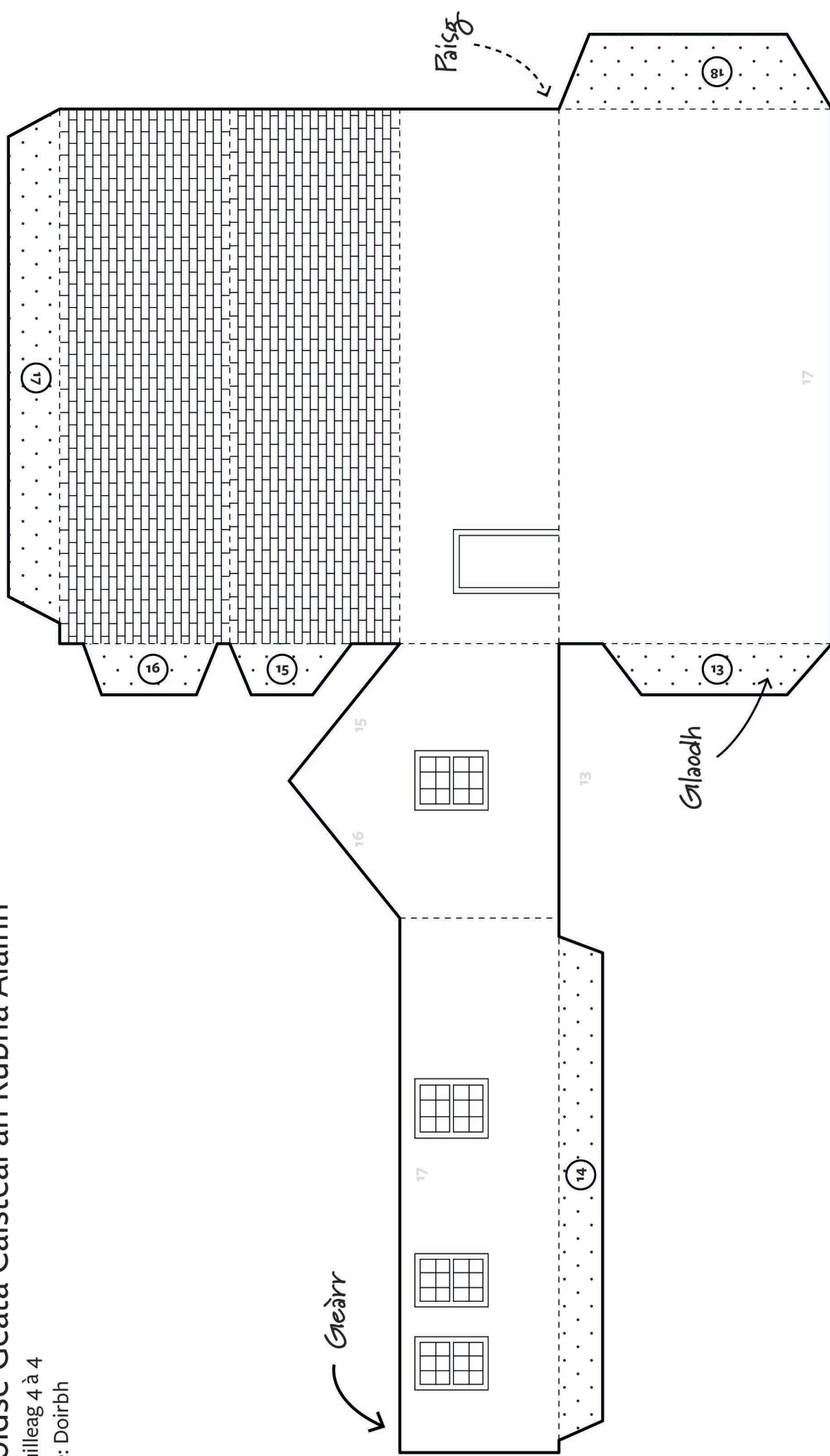
Lean na h-àireamhan air an 4 dhuilleig airson
am modail a ghlaothadh ri chèile.

Loidse Geata Caisteal an Rubha Àlainn

Duilleag 4 à 4

Ùre: Doirbh

Tha am modail seo stèidhichte air Loidse Geata Caisteal an Rubha Àlainn
Siorrachd Àir an Ear



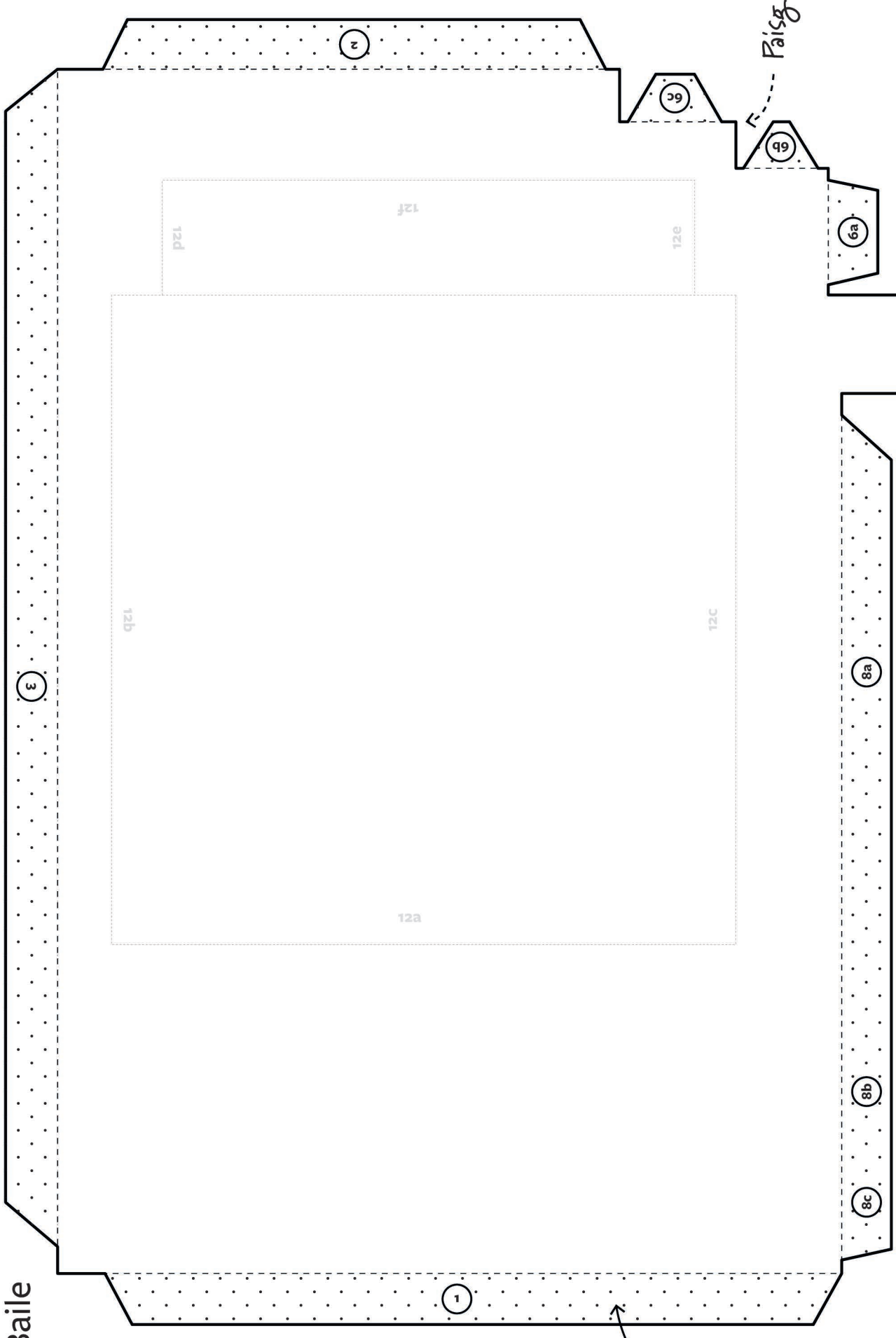
Lean na h-àireamhan air an 4 dhuilleig airson
am modail a ghlaodhadh ri chèile.

Tha am modail seo stèidhichte air Pàillean Baile Bhòid
Eilean Bhòid

Gearr • Paisg • Tog

Pàillean Baile Bhòid

Duilleag 1 à 4
Ìre: Doirbh



Glaodh

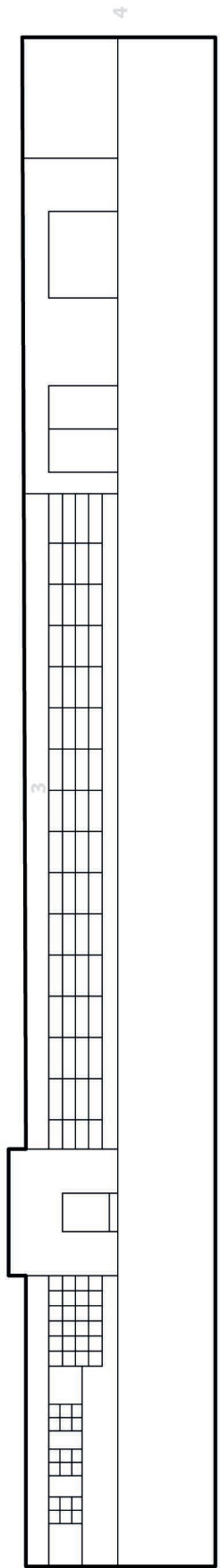
Lean na h-àireamhan air an 4 duilleig airson
am modail a ghlaodhadh ri chèile.

Sgèile 1:200

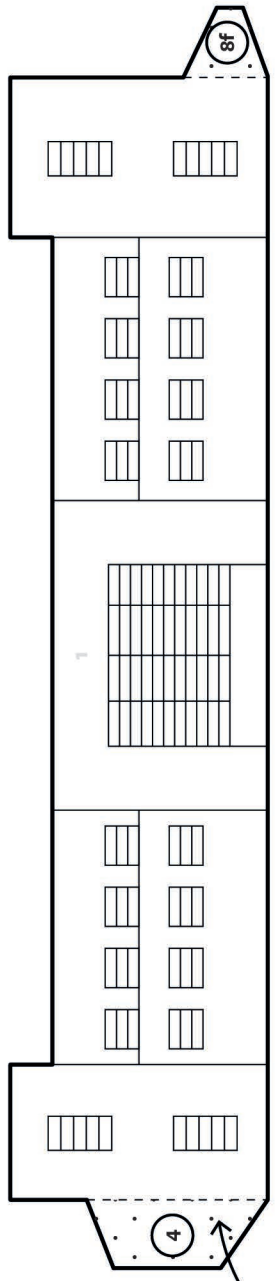
Gleàrr • Pàisg • Tog

Pàillean Baile
Bhòid

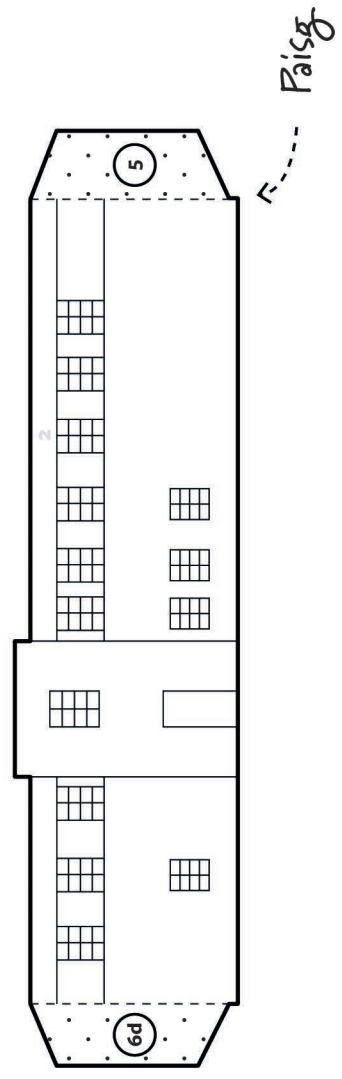
Duilleag 2 à 4
Ìre: Doirbh



Gleàrr



Ghlaoth



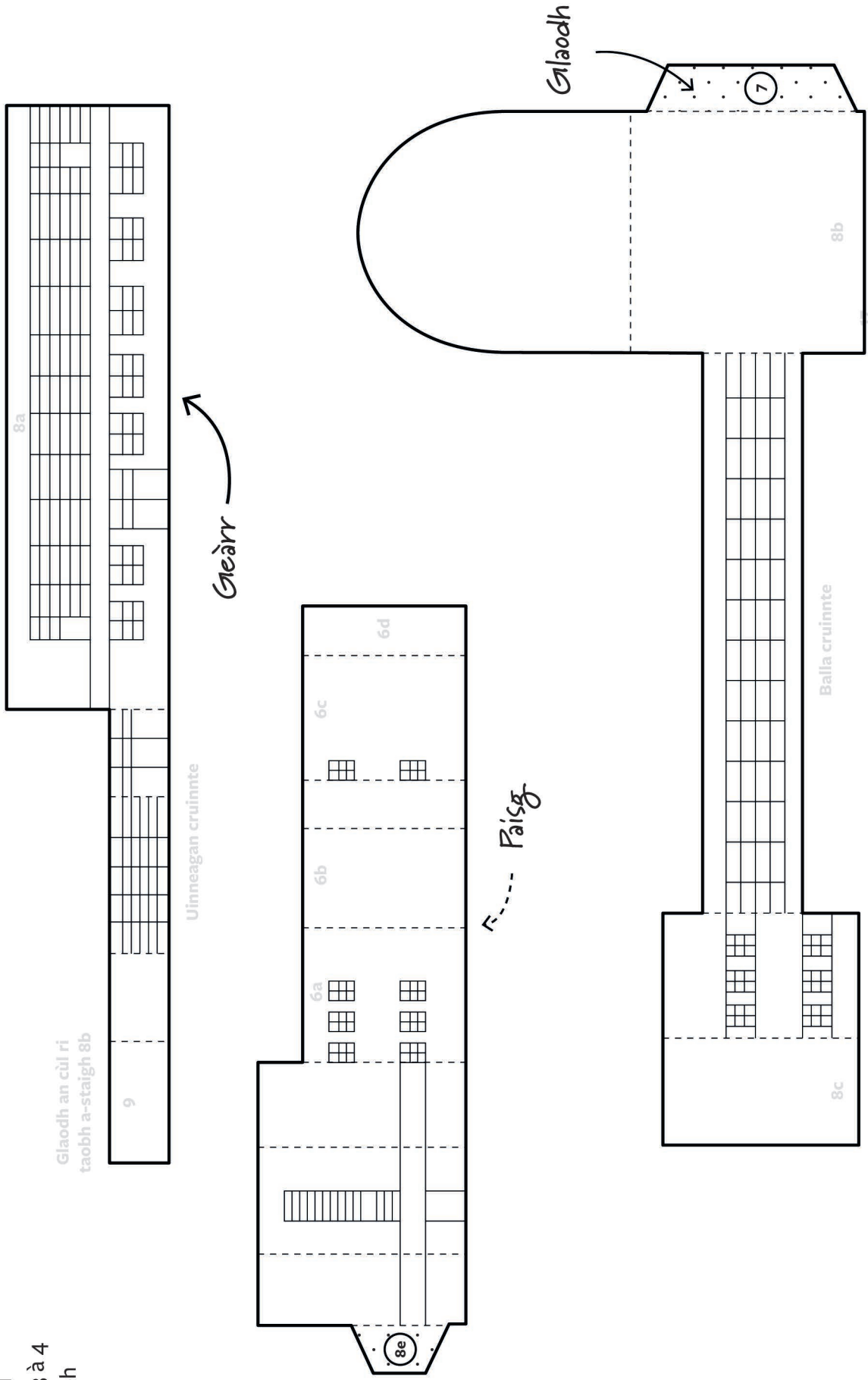
Lean na h-àireamhan air an 4 dhuilleig airson
am modalail a ghlaothadh ri chèile.

Gearr • Paisg • Tog

Tha am modail seo stèidhichte air Pàillean Baile Bhòid Eilean Bhòid

Pàillean Baile Bhòid

Duilleag 3 à 4
Ìre: Doirbh



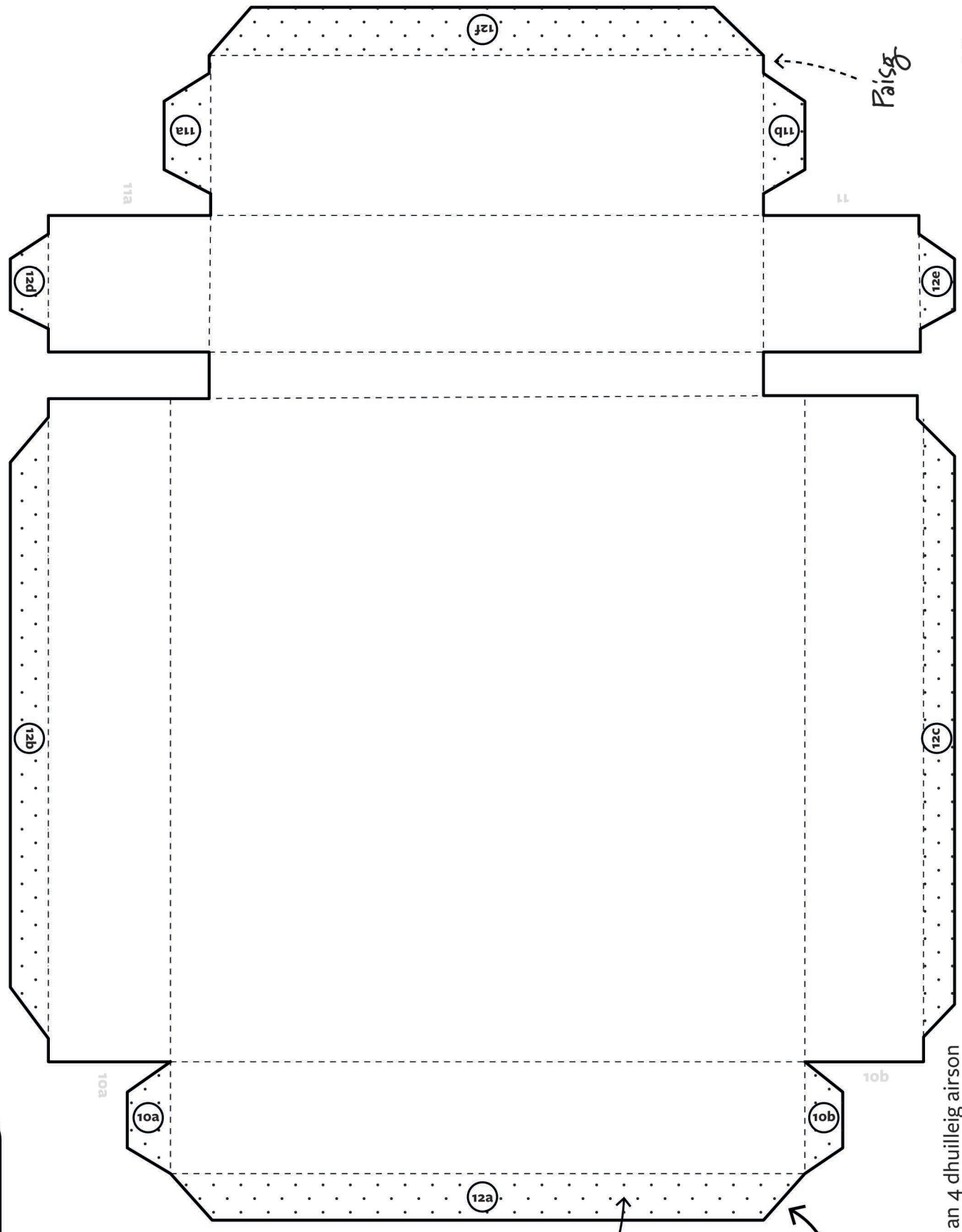
Lean na h-àireamhan air an 4 dhuilleig airson am modail a ghlaodhadh ri chèile.

Tha am modail seo stèidhichte air Pàillean Baile Bhòid
Eilean Bhòid

Gearr • Paisg • Tog

Pàillean Baile Bhòid

Duilleag 4 à 4
Ìre: Doirbh



Glaodh

Gearr

Paisg

Lean na h-àireamhan air an 4 dhuilleig airson
am modail a ghlaodhadh ri chèile.

Sgèile 1:200

Urras Cathaireach na h-Alba

 www.scottishcivictrust.org.uk

   @scotcivictrust

Làithean Dorsan Fosgailte

 www.doorsopendays.org.uk

 @dodscotland

 @doorsopendays

 @doorsopendaysscotland


Dealbhaichte le Raghnaid Mayes

 www.designbymayes.com

 @designbymayes

Sgead-dhealbhaichte le Saffron Russell

 www.saffronrussell.co.uk

 @saffronrussellillustration