

Geàrr • Paisg • Tog



'S e pròiseact dìleab Làithean Dorsan Fosgailte 2019 air a lìbhrigeadh le Urras Cathaireach na h-Alba a tha ann an Geàrr • Paisg • Tog. Tha am pròiseact seo air a' phàirt-mhaoineachadh le Riaghaltas na h-Alba agus Prògram Leader 2014-2020 an Aonaidh Eòrpaich airson Earra-Ghàidheal is nan Eilean agus Innse Gall.

Ro-ràdh

Tha sinne aig Urras Cathaicheach na h-Alba air 11 teamplaidean de thoglaichean Albannach a chruthachadh as urrainn dhut togail san dachaigh agad fhèin. 'S urrainn dhut a h-uile càil bho theanamantan agus tùran thaighean gu eaglaisean meadhan aoiseil is dachaighean an 17mh linn a thogail.

Tha eisimpleirean de mhodailean crìochnaichte gu h-ìosal, ach 'S iad seo dìreach toiseach na cùise. Dh'fhaodadh tu taigheadas Albannach traidiseanta a rannsachadh agus feuchainn ri ath-thogail a-mach à pàipear. No leig don mhac-meanmhainn agad ruith thairis - 'S dòcha gu bheil thu den bheachd gum bi taighean-croit Sealltainneach a' coimhead snog le uinneagan glainne dathte, no is dòcha gum biodh teanamant òir nas freagarraich!



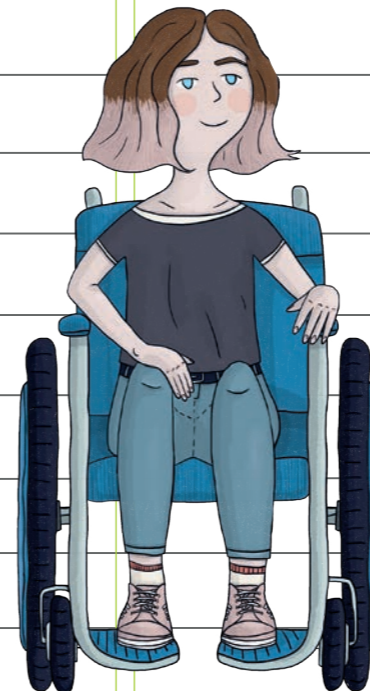
Bhiodh e math na dhealbhaicheas tu fhaicinn, dèan cinnteach gum foillsich thu na rinn thu air Facebook, Twitter agus Instagram le bhith a' tagadh **@scotcivictrust** agus a' cleachdadh an taga hais **#CutFoldBuild**.

Clàr-innse

Liosta stuthan	3
Amasan Ionnsachaidh	4
Stiùireadh	5
Geàrr • Paisg • Tog teamplaidean	6

Liosta stuthan

- Airson am priontadh - Pàipear A4
- Airson sgeadachadh - Crèidhein, pinn-comharrachaidh, peansailean, peant
- Airson gearradh - Siosar
- Airson togail - Teip no glaadh



Amasan Ionnsachaidh

Ma 'S e tidsear a th' annad no ma tha thu a' teagasg do chloinn aig an dachaigh, agus tha thu airson Geàrr • Paisg • Tog a chleachdadh nad phlana leasain, tha sinn air beagan amasan ionnsachaidh a mholadh agus iarrtasan a' Churraicealam airson Sàr-mathais.

Togaidh agus sgeadachaidh sgoilearan modailean sgèile de thoglaichean Albannach

An dèidh rannsachadh càite, carson agus ciamar a tha sgèile air a chleachdadh is air a chur an cèill, 'S urrainn dhomh mo thuigse a chleachdadh airson modailean sìmplidh, mapaichean agus planaichean a thuigsinn

Matamataigs 2-17d

Is urrainn dhomh raon de mhodhan-obrach grafaigeach a chleachdadh, le làimh agus gu didseatach, gus beachdan, fearthan no stuthan a riochdachadh, a' feuchainn a-mach cumadh, dath agus inneach gus cur ris an obair agam.

Teicneòlas 2-11a

Is urrainn dhomh leudachadh agus cur-ris na sgèilean deilbh agam agus ceistean fhuasgladh agus is urrainn dhomh modailean a thogail.

TCH 2-09a

Eadar-obrachaidh sgoilearan le àrainneachd thogte Alba tro cheasnachadh sùgrach de chumadh (a' sgeadachadh mhodailean, a' cur air dòigh cruth baile)

Le diofar seòrsa brosnachaidh, is urrainn dhomh mo bheachdan, mo smuaintean agus m' fhaireachdainn a chur an cèill tro obair ann an ealan agus dealbhadh.

Ealain Chruthachail 2-05a

Is urrainn dhomh obair a chruthachadh is a thaisbeanadh a' sealltainn mar a tha mo sgil a' fàs a thaobh a bhith a' cleachdadh nan eileamaidean agus nam bun-bheachdan lèirsinneach

Ealain Chruthachail 2-03a



Stiùireadh

Tha e furasta na toglaichean a chur ri chèile - tha thu dìreach a' leantainn nan stiùiridhean sìmplidh: loidhne thiugh = geàrr; loidhne strìochagan = paisg; agus dotagan = glaodh. Tha sinn cuideachd air àireamhan a chur air cuid de na teamplaidean gus sealltainn mar a bu chòir an togail. Tha cuid de theamplaidean nas dorra agus a' cur feum air iomadach pìos pàipeir airson an cur ri chèile.

Tha na teamplaidean air an liostadh sa phaca seo bhon fheadhainn as fhasa chun fheadhainn as dorra.



Teamplaidean furasta

Taigh-croit
Sealtainneach



Taigh Albannach
bhon 17mh linn



Teanamant



Tùr thaighean
Albannach

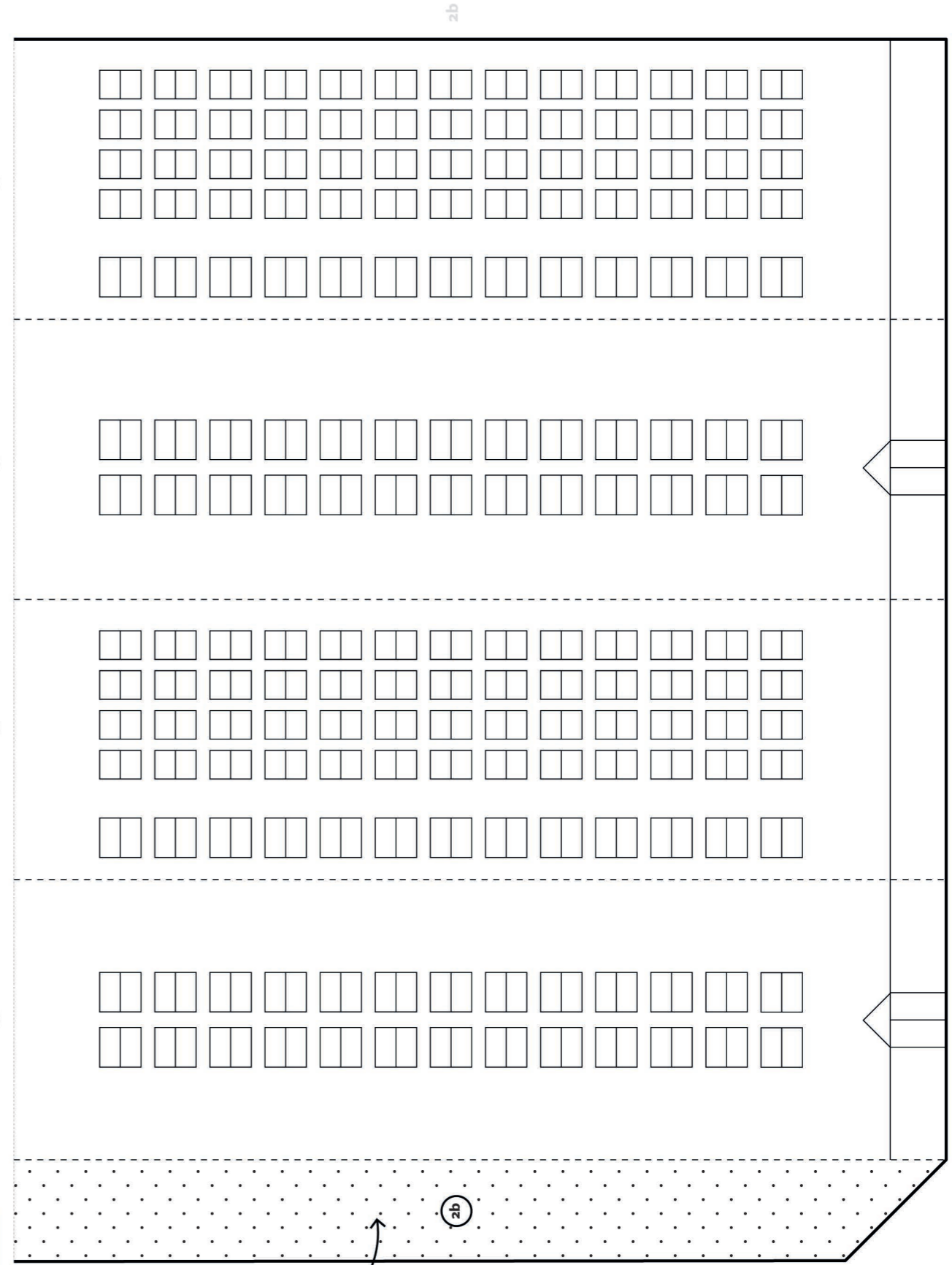


Bùithean
Prìomh
Shràid



Gabh nota: Chaidh teanamant, tùr thaighean agus taigh bhon t-seachdamh-linn-deug a dhealbh an toiseach le Bailtean na h-Alba san Àm a Chaidh Seachad, prògram Àrainneachd Eachdraidheil Alba air a stiùireadh leis a choimhearsnachd a ruith bho 2014 gu 2019.

Tha am modal seo stèidhichte air tùran thaighean ann an cathair-bhailtean na h-Alba



Greàrr • Pàisg • Tog

Tùr thaighean
Albannach
Duilleag 1 à 2
Ìre: Furasta

Lean na h-àireamhan air an 2 dhuilleig airson am modal a ghlaodhadh ri chèile.

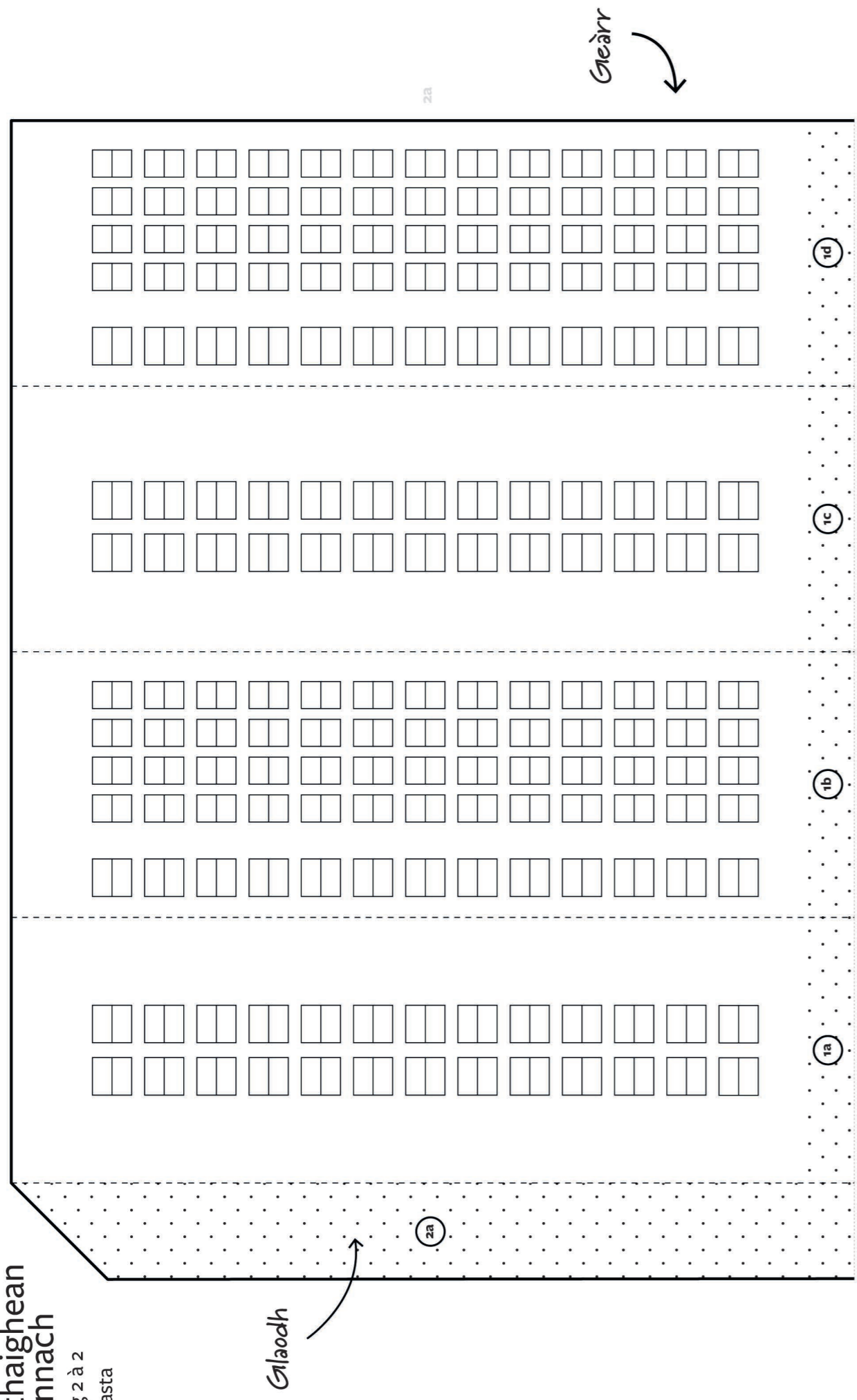
Sgèile 1:400

Gearr • Paisg • Tog

Tha am modal seo stèidhichte air tùran thaighean ann an cathair-bhailtean na h-Alba

Tùr thaighean Albannach

Duilleag 2 à 2
Ìre: Fùrasta



Lean na h-àireamhan air an 2 dhuilleig airson am modal a ghlaodhadh ri chèile.

Paisg

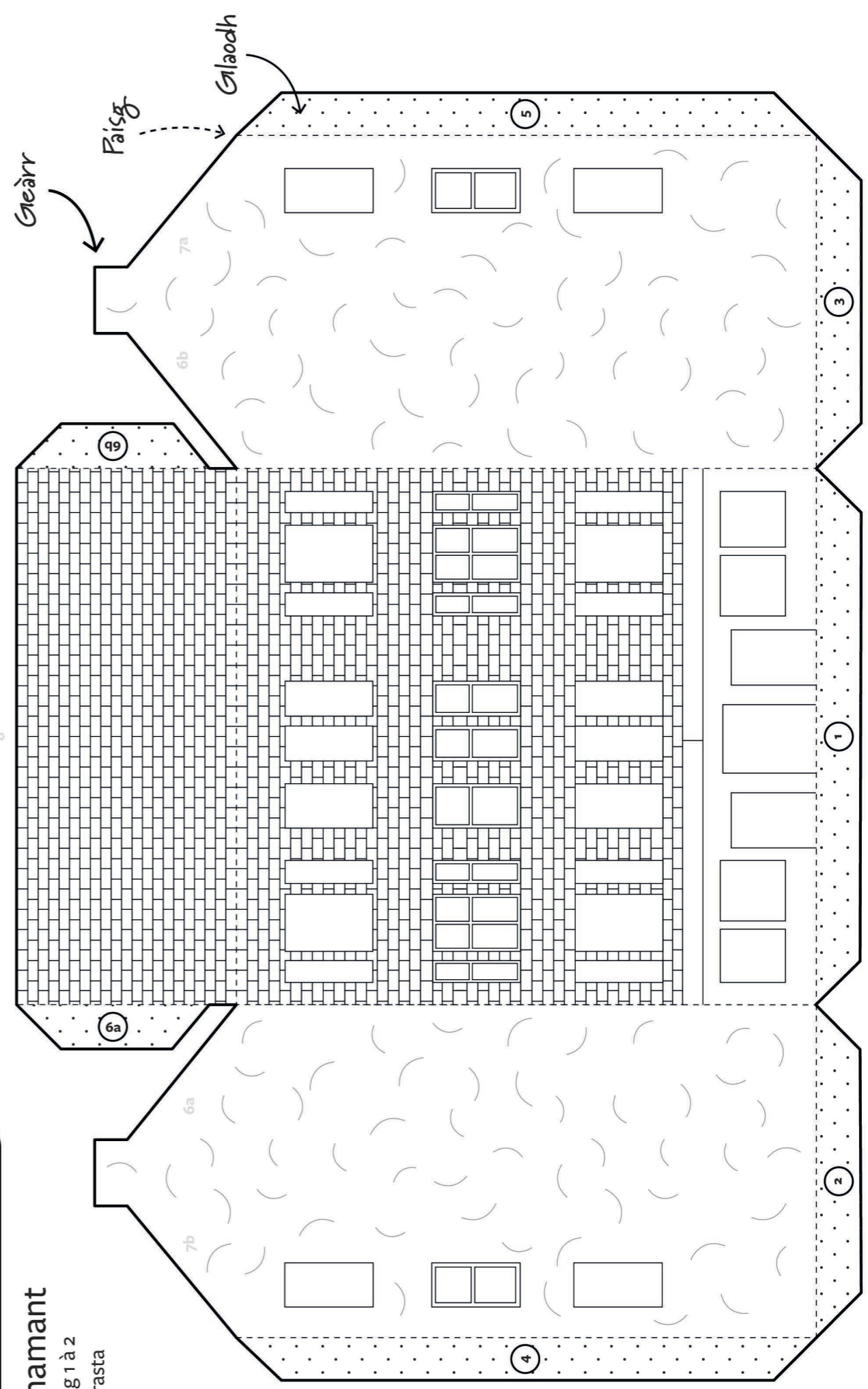
Sgèile 1:400

Gearr • Paisg • Tog

Tha am modal seo stèidhichte air teanament san Trongate, Glaschu

Teanament

Duilleag 1 à 2
Ìre: Fùrasta



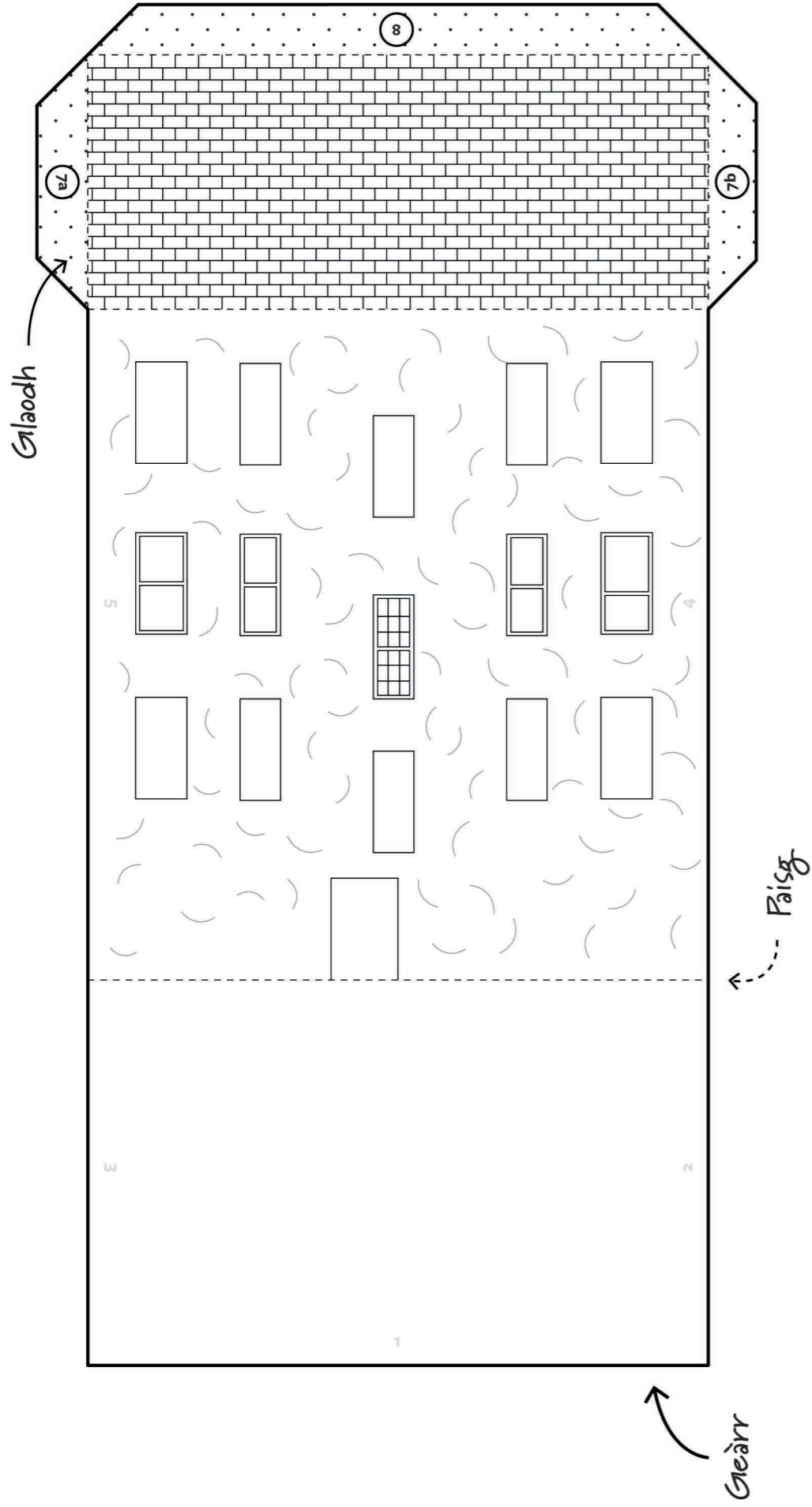
Lean na h-àireamhan air an 2 dhuilleig airson am modal a ghlaodhadh ri chèile.

Sgèile 1:100

Gearr • Paisg • Tog

Teanamant

Duilleag 1 à 2
Ìre: Furasta



Tha am modal seo stèidhichte air teanamant san Trongate, Glaschu

Lean na h-àireamhan air an 2 dhuilleig airson am modal a ghlaodhadh ri chèile.

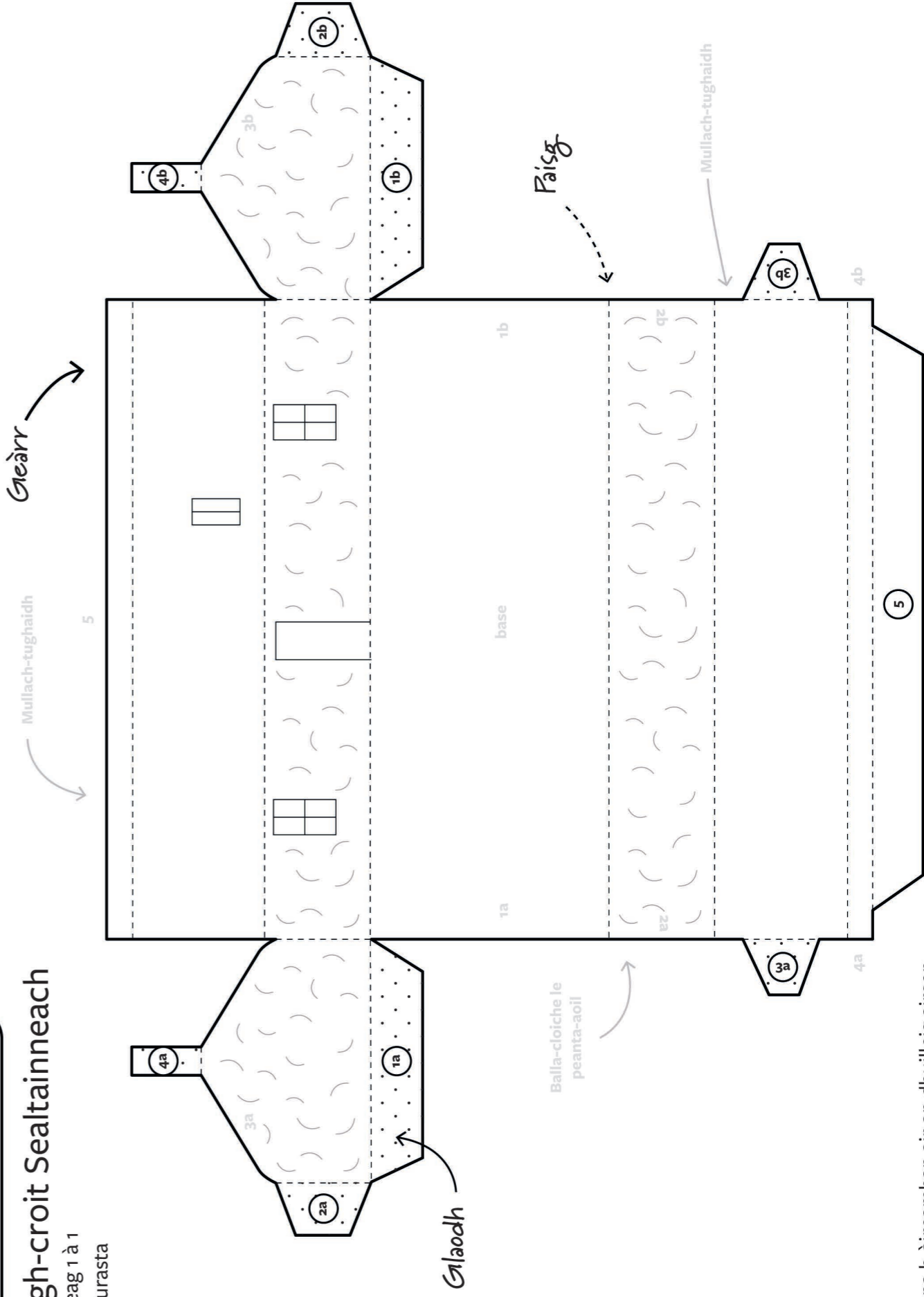
Sgèile 1:100

Gearr • Paisg • Tog

Taigh-croit Sealtainneach

Duilleag 1 à 1
Ìre: Furasta

Tha am modal seo stèidhichte air Taigh-croit Easthouse Burra an Iar, Sealtainn



Lean na h-àireamhan air an dhuilleig airson am modal a ghlaodhadh ri chèile.

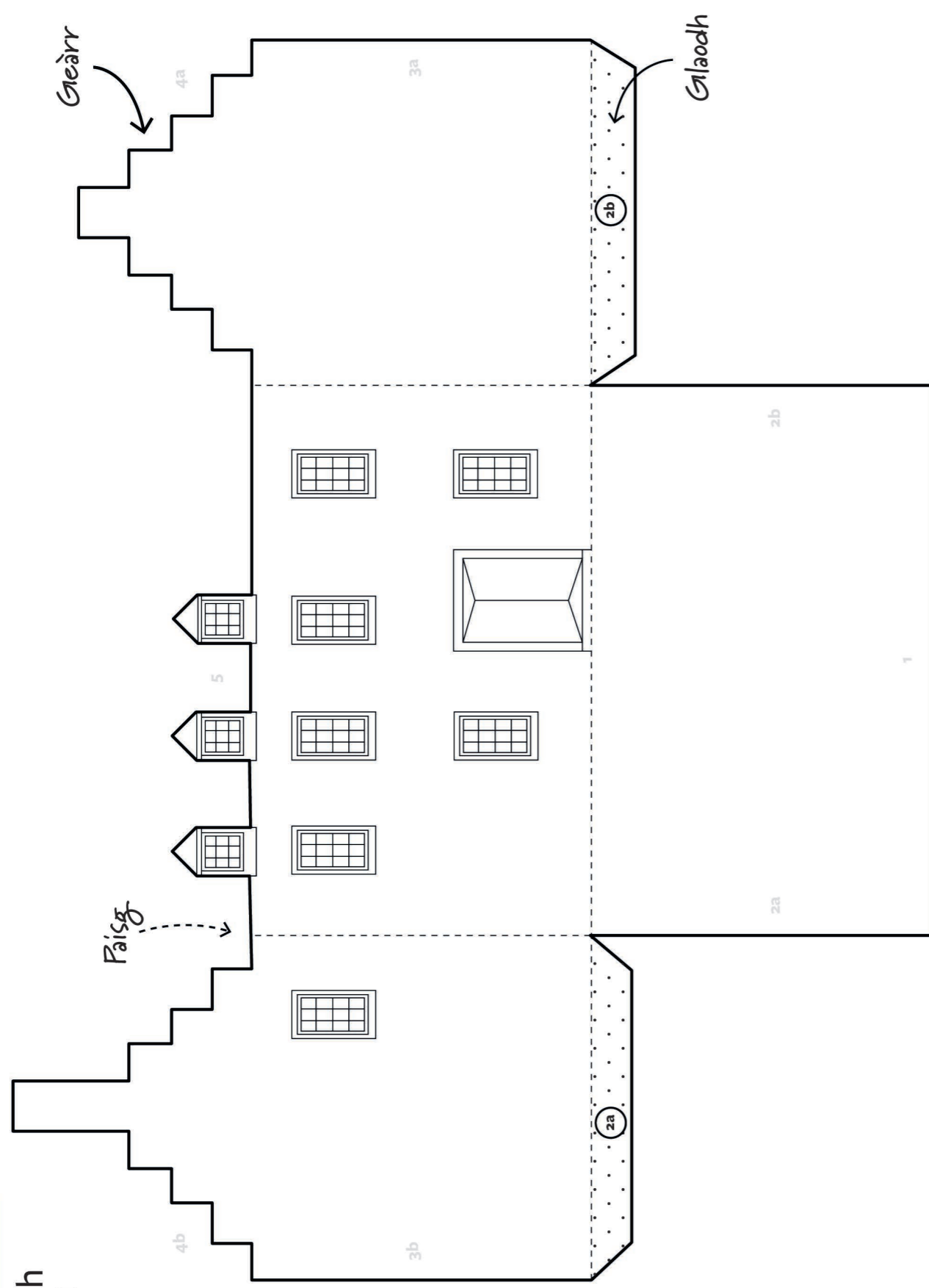
Sgèile 1:100

Gearr • Paisg • Tog

Taigh Albannach bhon 17mh linn

Duilleag 1 à 2
Ìre: Furasta

Tha am modal seo coltach ri mòran thaighean on 17mh linn ann an Alba



Lean na h-àireamhan air an 2 dhuilleig airson
am modal a ghlaodhadh ri chèile.

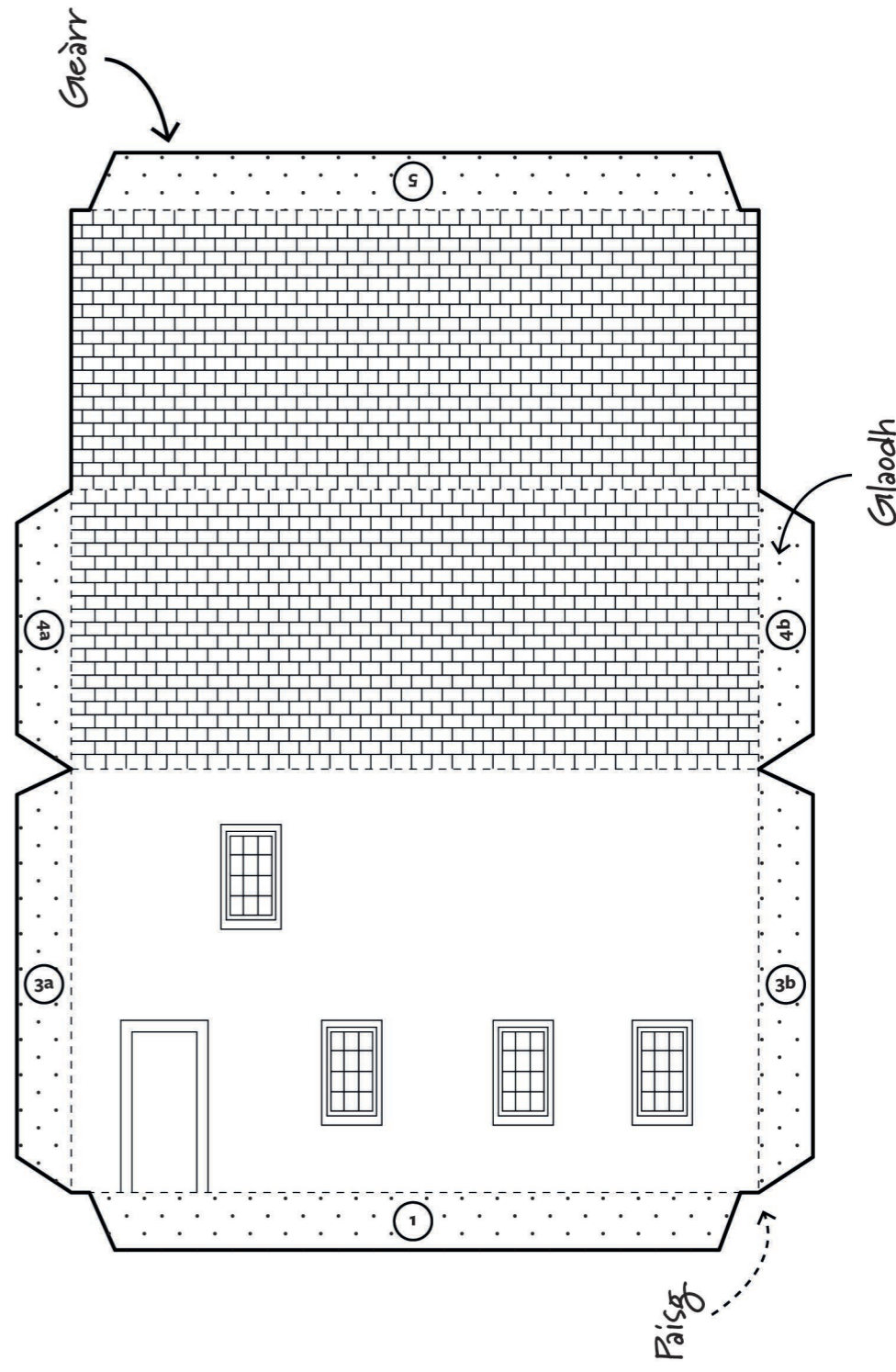
Sgèile 1:200

Gearr • Paisg • Tog

Taigh Albannach bhon 17mh linn

Duilleag 2 à 2
Ìre: Furasta

Tha am modal seo coltach ri mòran thaighean on 17mh linn ann an Alba



Lean na h-àireamhan air an 2 dhuilleig airson
am modal a ghlaodhadh ri chèile.

Sgèile 1:200

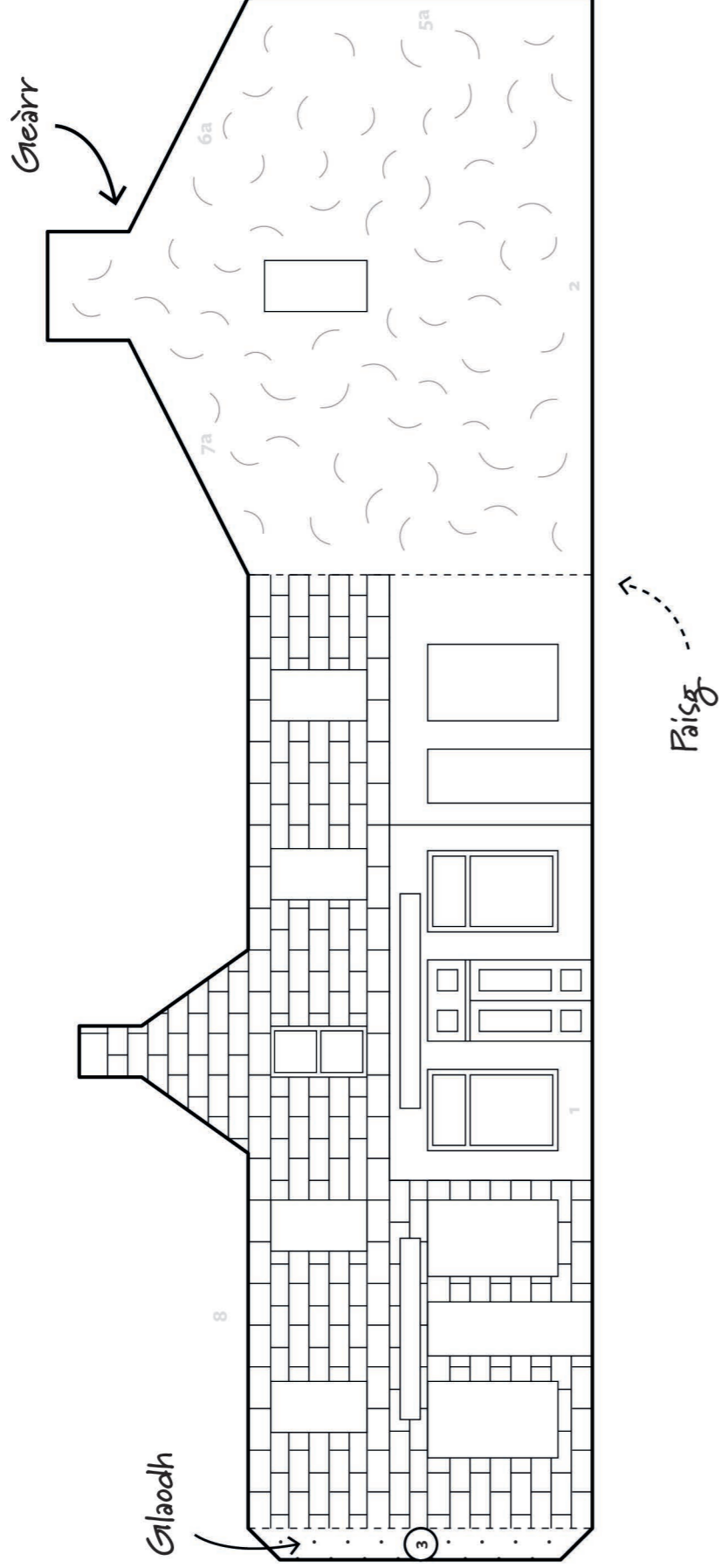
Gearr • Paisg • Tog

Bùithtean Prìomh Shràid

Duilleag 1 à 3

Ìre: Furasta

Tha am modal seo stèidhichte air bùithtean Prìomh Shràid Tobar Mhoire, Muile



Lean na h-àireamhan air an 3 dhuilleig airson am modal a ghlaodhadh ri chèile.

Sgèile 1:100

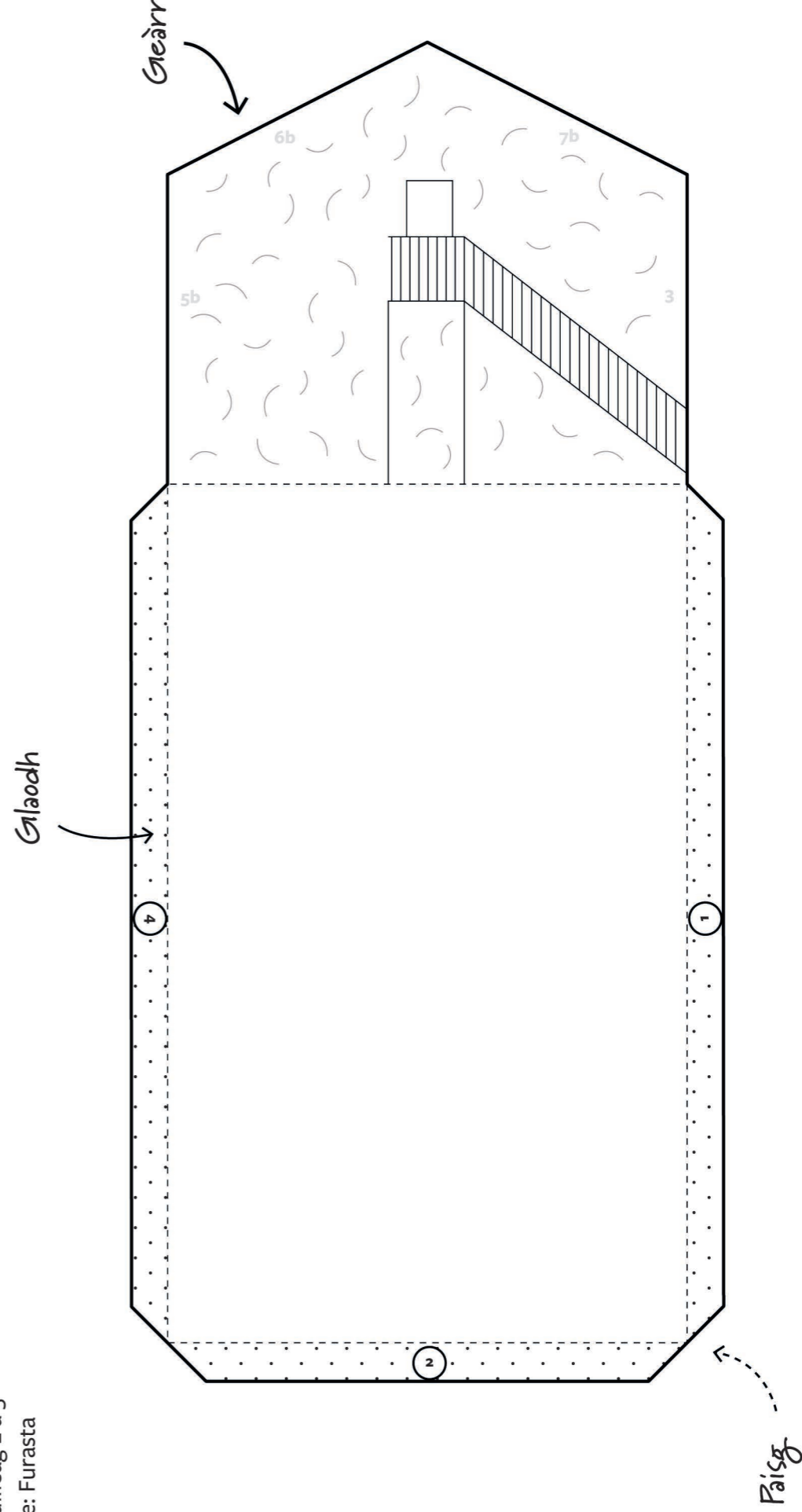
Gearr • Paisg • Tog

Bùithtean Prìomh Shràid

Duilleag 2 à 3

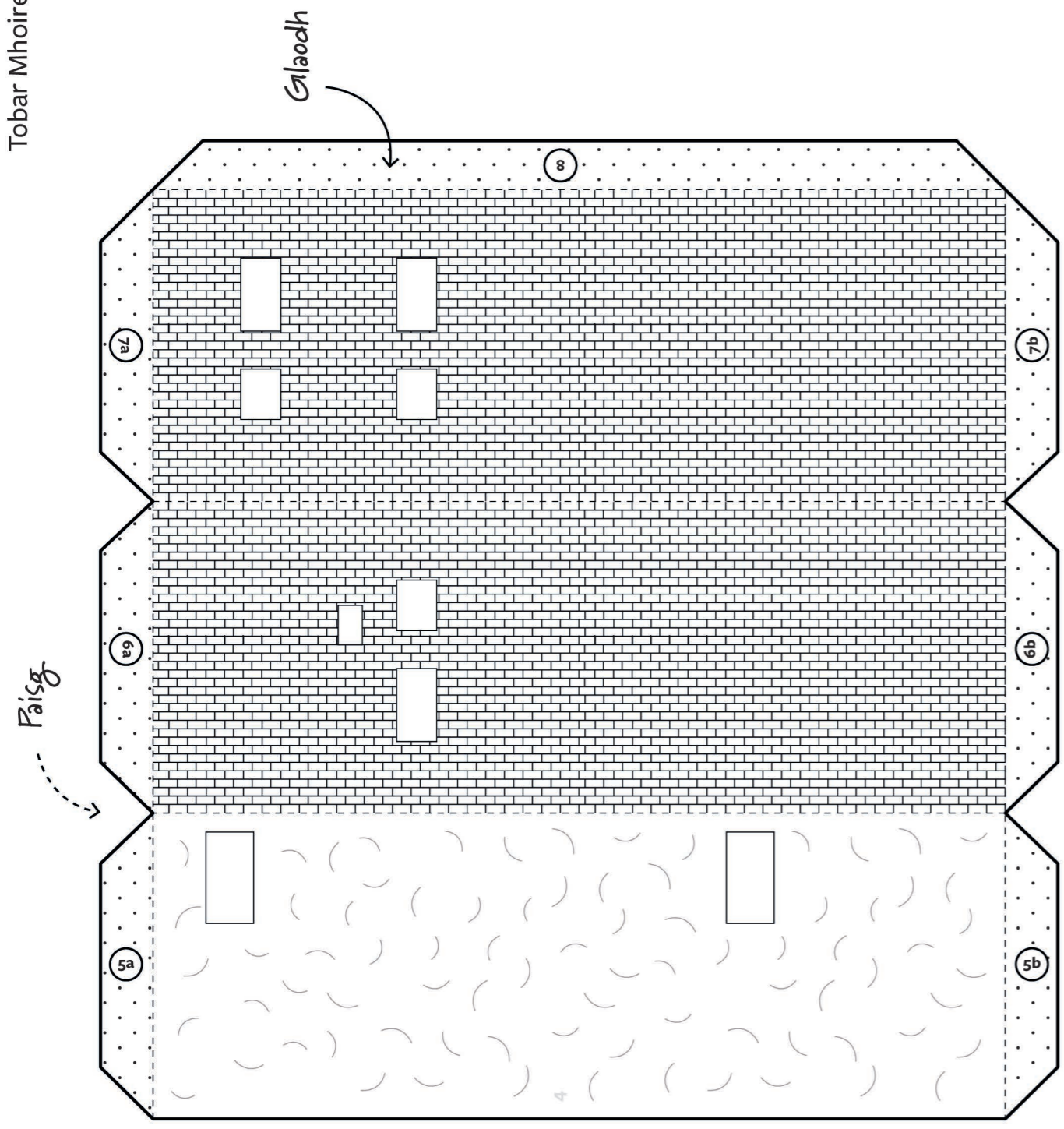
Ìre: Furasta

Tha am modal seo stèidhichte air bùithtean Prìomh Shràid Tobar Mhoire, Muile



Lean na h-àireamhan air an 3 dhuilleig airson am modal a ghlaodhadh ri chèile.

Sgèile 1:100



Lean na h-àireamhan air an 3 dhuilleig airson am modail a ghlaodhadh ri chèile.

Sgèile 1:100

Teamplaidean meadhanach



Bùth-mhòr Tesco



Teampall Mholuaidh

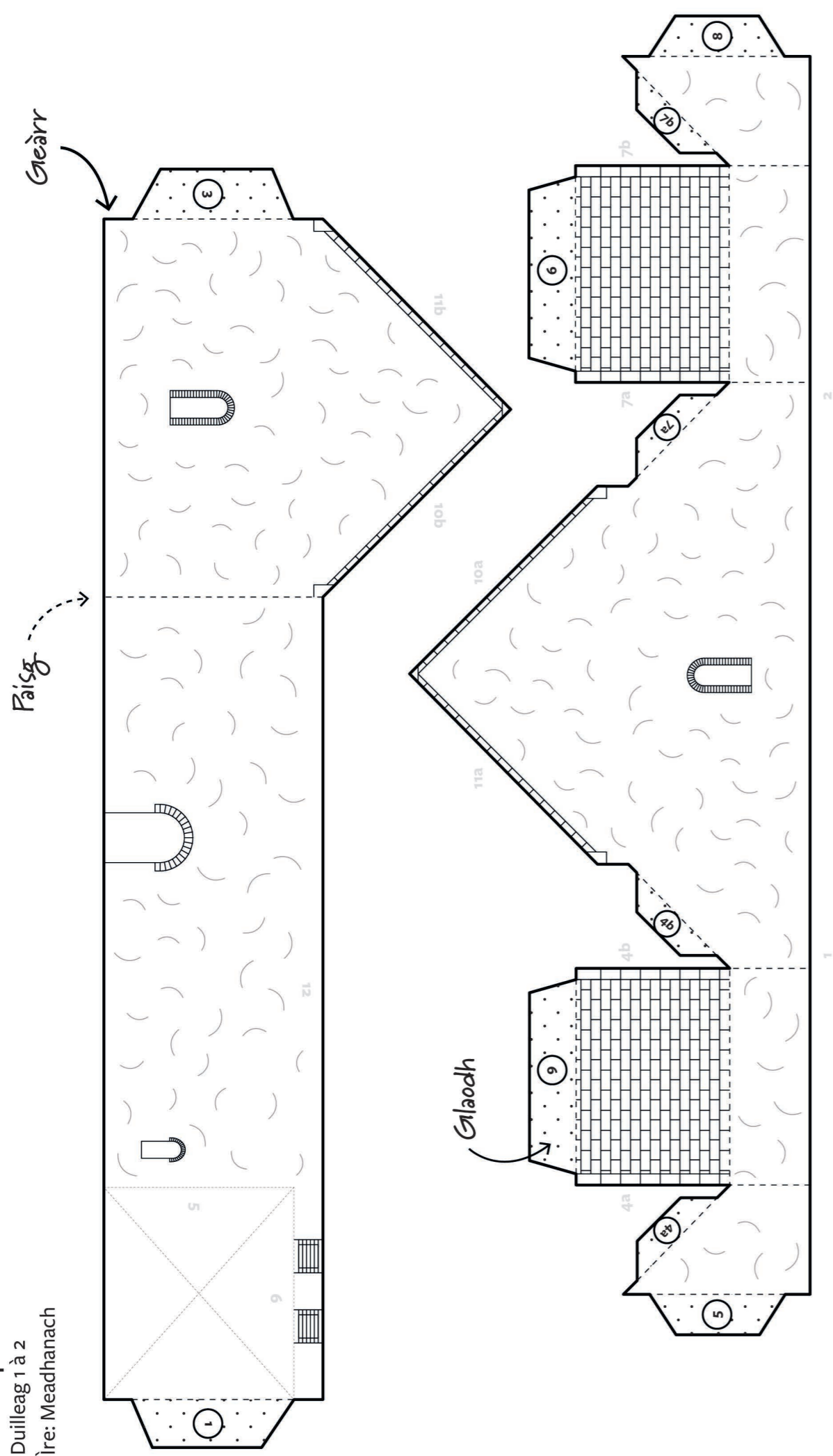
Gearr • Paisg • Tog

Teampall Mholuaidh

Duilleag 1 à 2

Ìre: Meadhanach

Tha am modal seo stèidhichte air Teampall Mholuaidh Eòropaidh, Eilean Leòdhais



Lean na h-àireamhan air an 2 dhuilleig airson am modal a ghlaodhadh ri chèile.

Sgèile 1:100

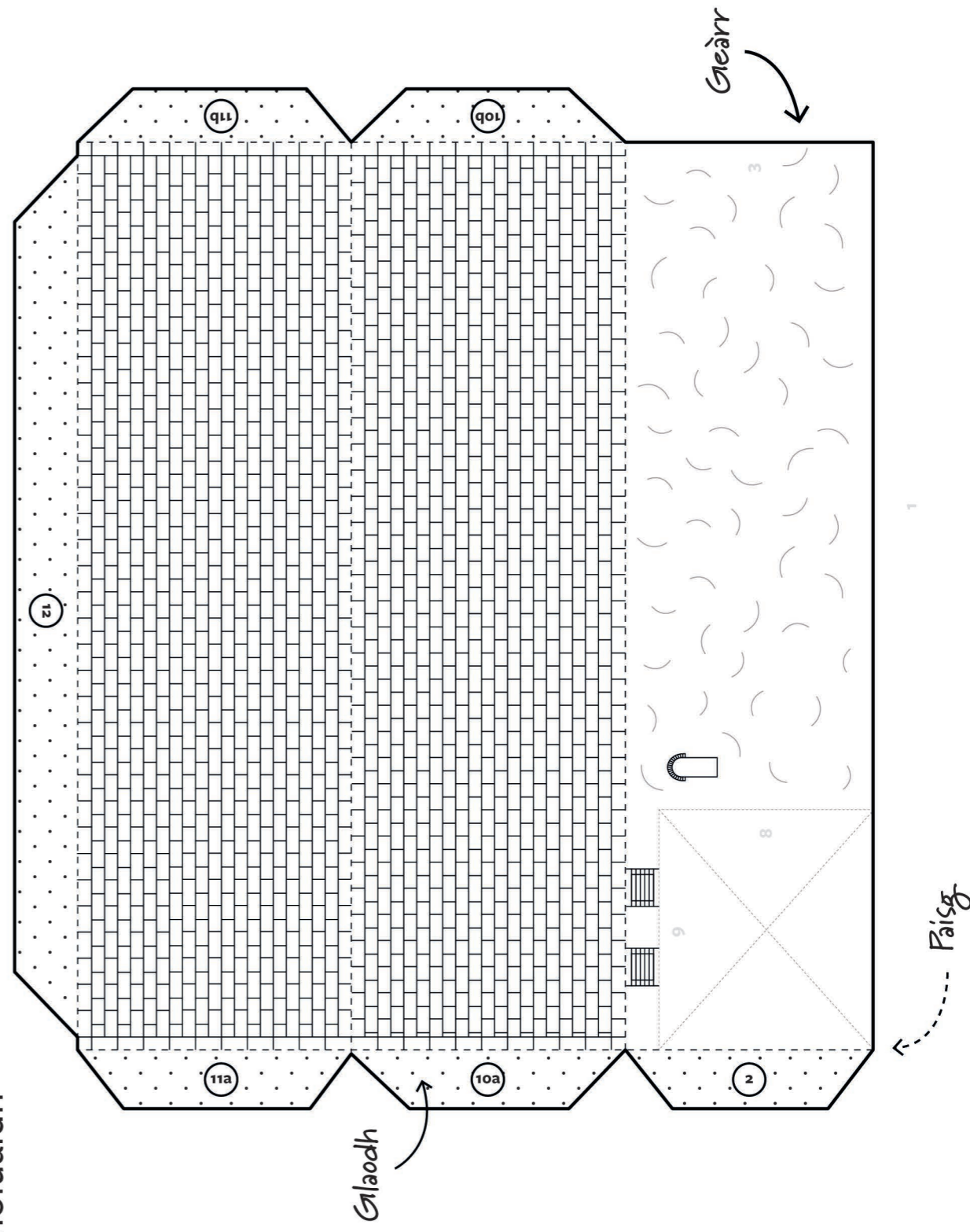
Gearr • Paisg • Tog

Teampall Mholuaidh

Duilleag 2 à 2

Ìre: Meadhanach

Tha am modal seo stèidhichte air Teampall Mholuaidh Eòropaidh, Eilean Leòdhais



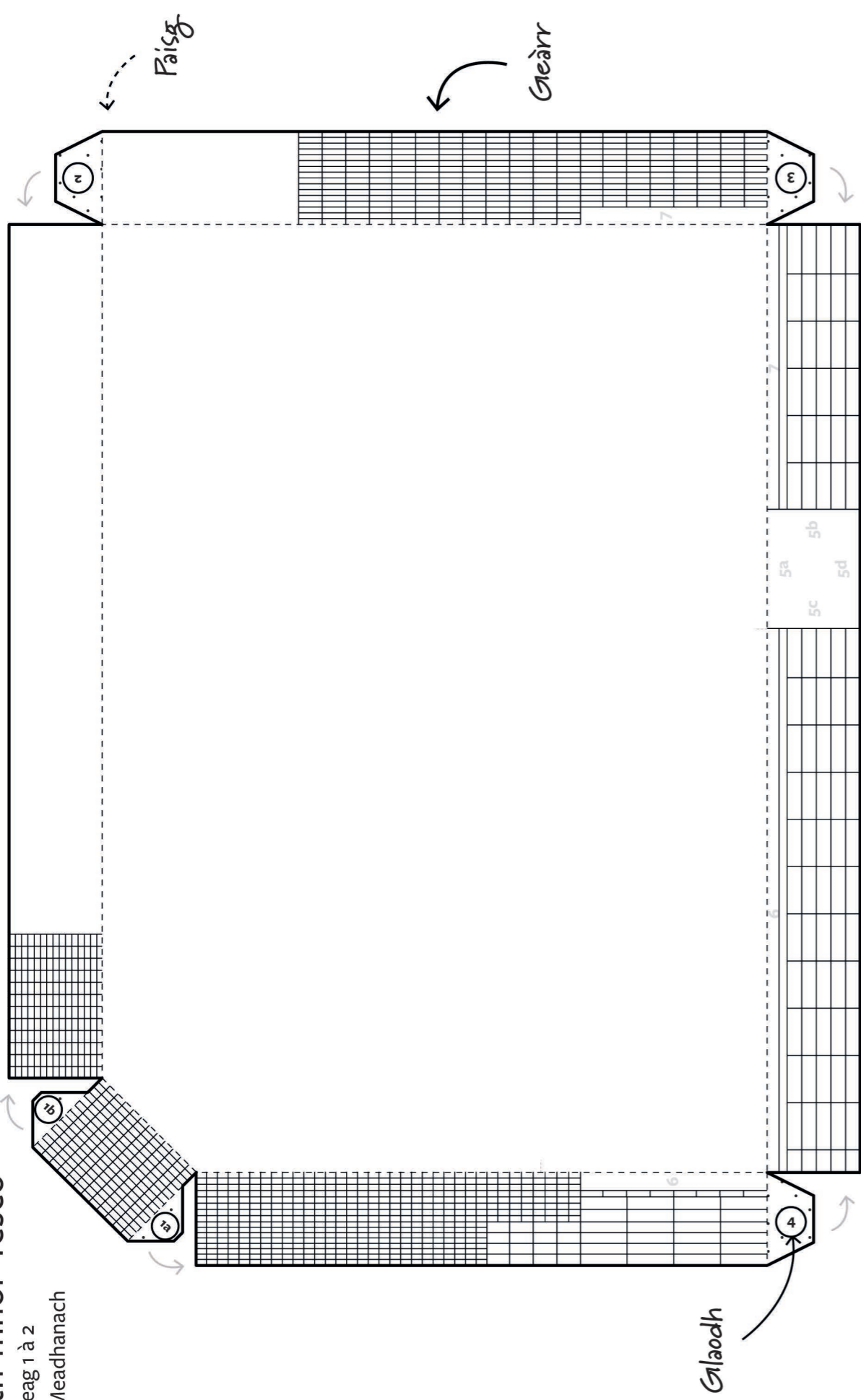
Lean na h-àireamhan air an 2 dhuilleig airson am modal a ghlaodhadh ri chèile.

Sgèile 1:100

Gearr • Paisg • Tog

Bùth-mhòr Tesco

Duilleag 1 à 2
Ìre: Meadhanach



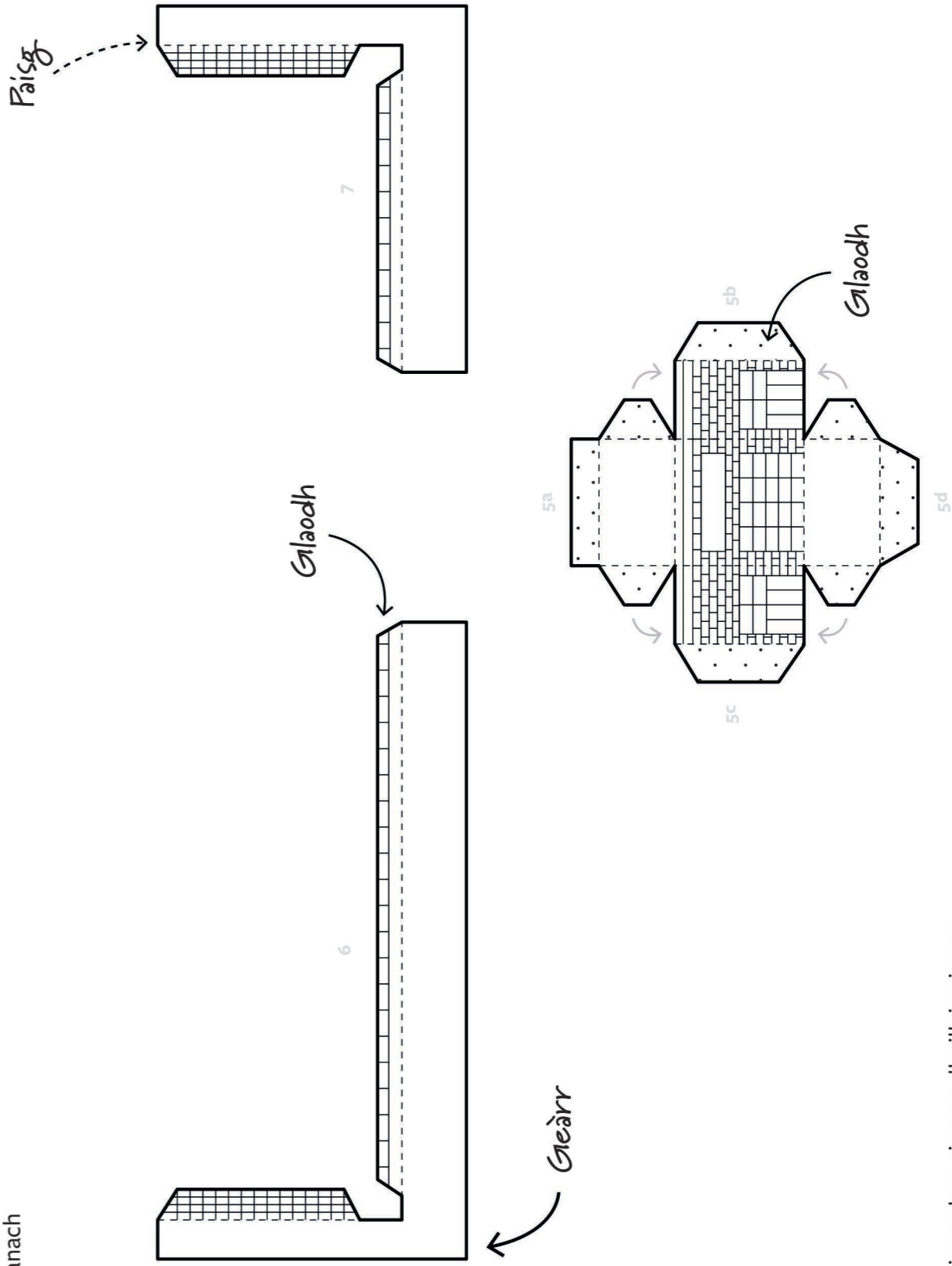
Lean na h-àireamhan air an 2 dhuilleig airson
am modail a ghlaodhadh ri chèile.

Sgèile 1:400

Gearr • Paisg • Tog

Bùth-mhòr Tesco

Duilleag 2 à 2
Ìre: Meadhanach



Lean na h-àireamhan air an 2 dhuilleig airson
am modail a ghlaodhadh ri chèile.

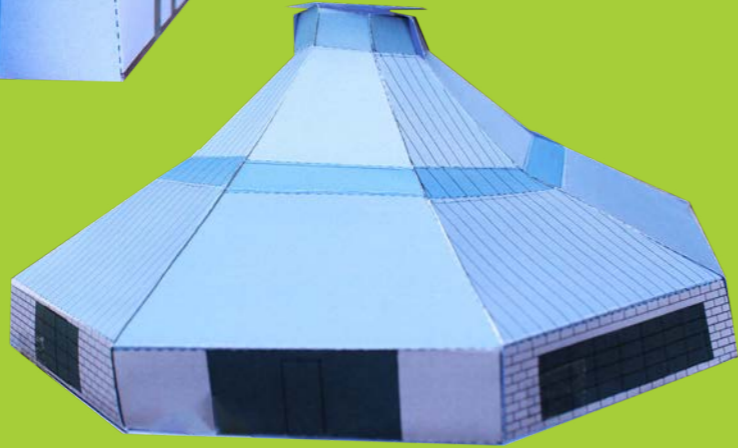
Sgèile 1:400

Teamplaidean doirbh



Ionad Ealain
An Lanntair

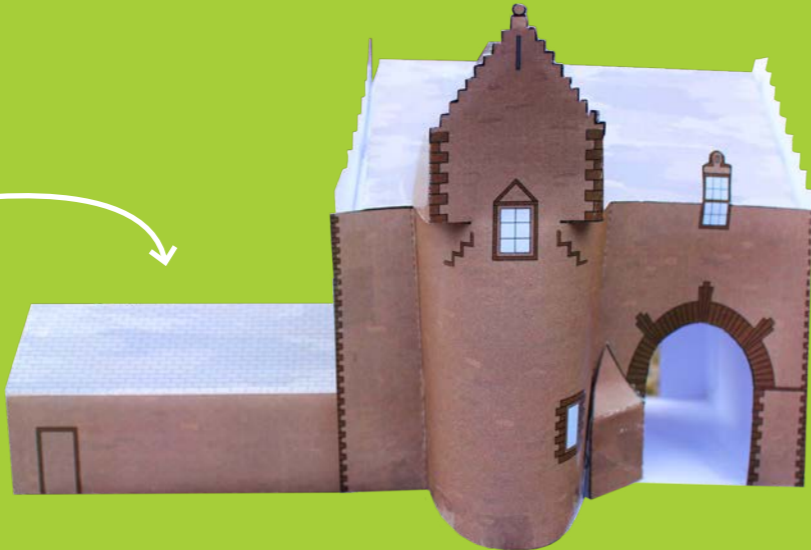
Ionad Aiseig Steòrnabhagh



Pàillean Baile Bhòid



Loidse Geata
Caisteal an Rubha
Àlainn

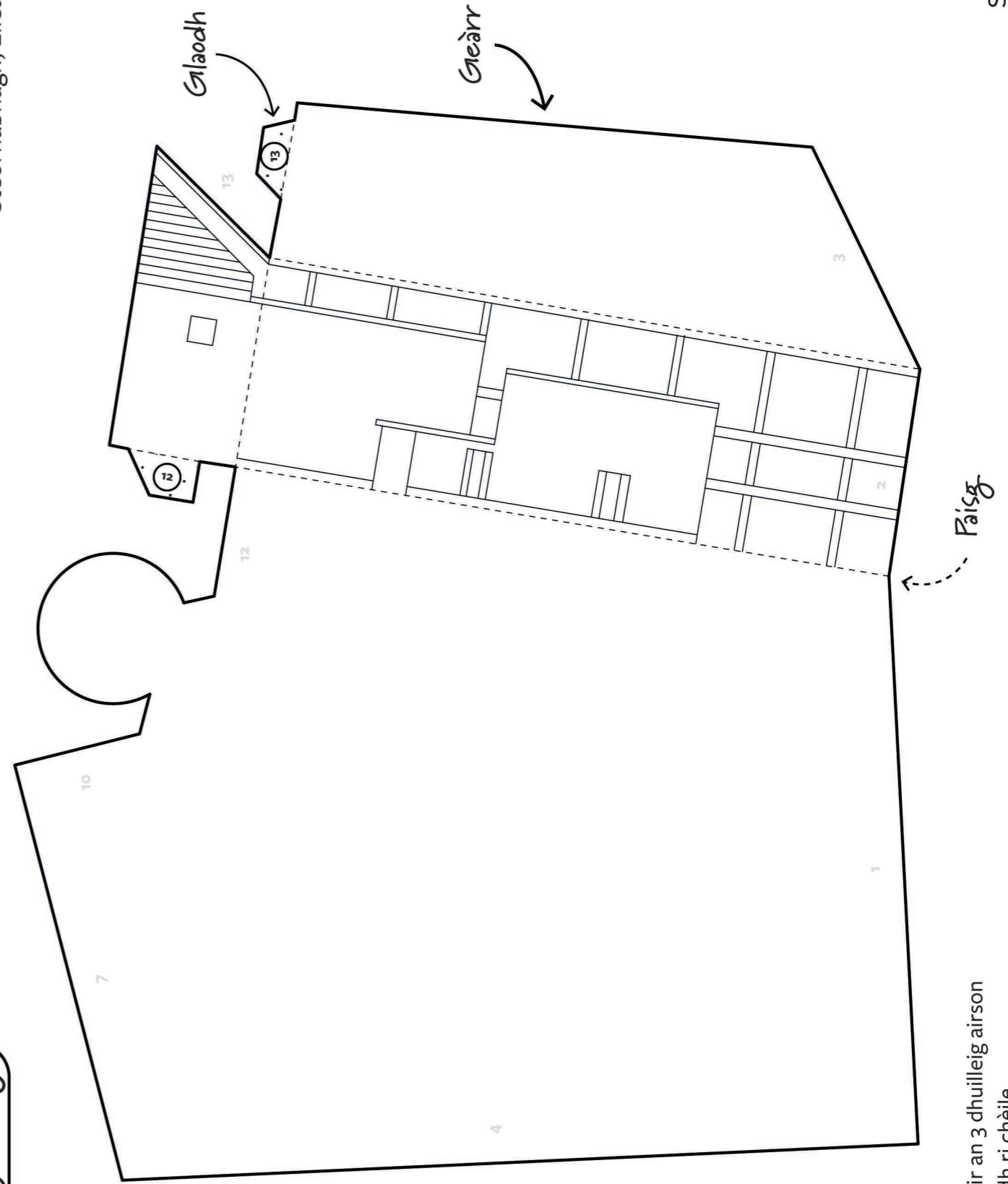


Gleàrr • Pàisg • Tog

Ionad Ealain An Lanntair

Duilleag 1 à 3
Ìre: Doirbh

Tha am modail seo stèidhichte air Ionad Ealain An Lanntair
Steòrnabhagh, Eilean Leòdhais



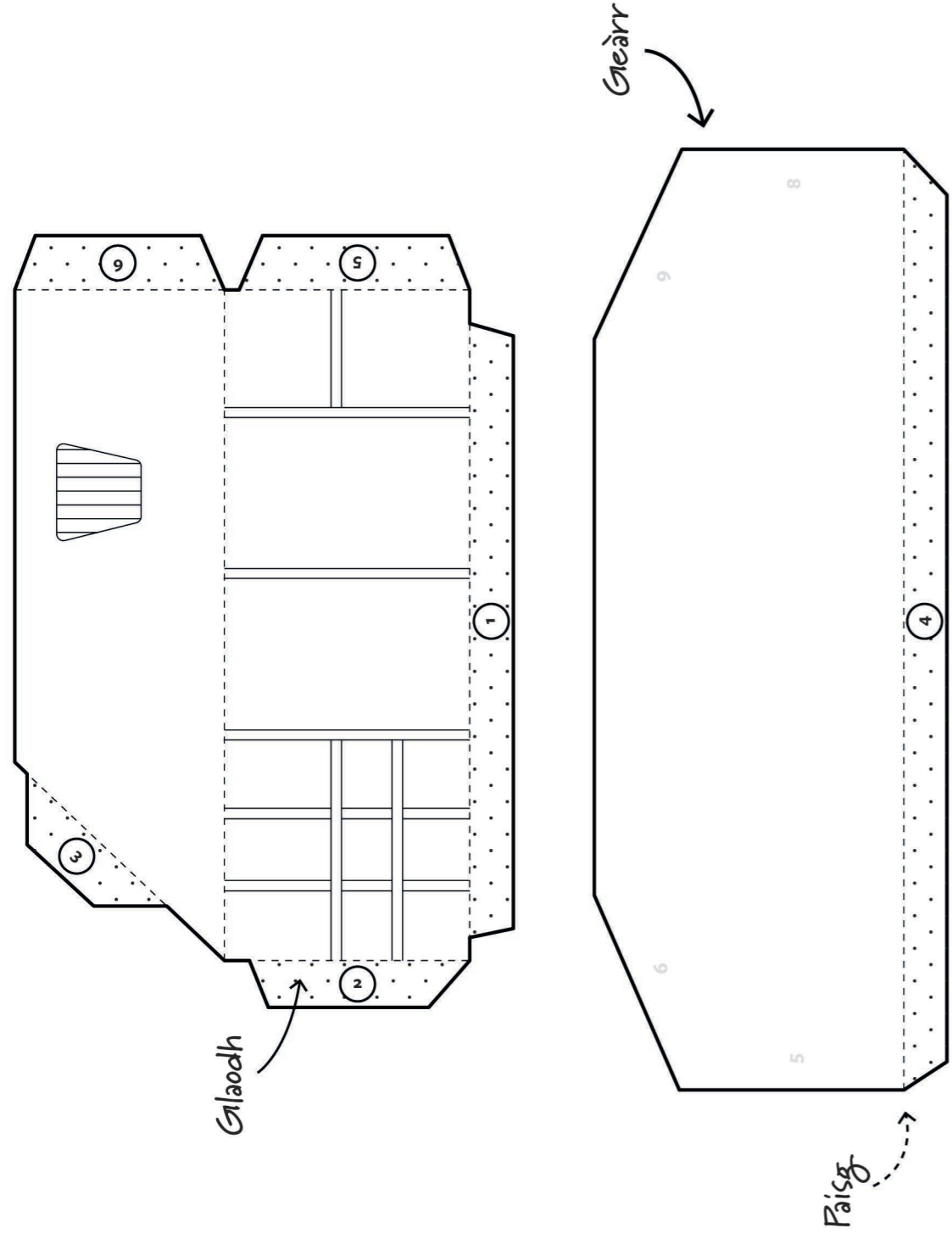
Lean na h-àireamhan air an 3 dhuilleig airson
am modail a ghlaodhadh ri chèile.

Gearr • Paisg • Tog

**Ionad Ealain
An Lanntair**

Duilleag 2 à 3
Ìre: Doirbh

Tha am modal seo stèidhichte air Ionad Ealain An Lanntair
Steòrnabhagh, Eilean Leòdhais



Lean na h-àireamhan air an 3 dhuilleig airson
am modal a ghlaodhadh ri chèile.

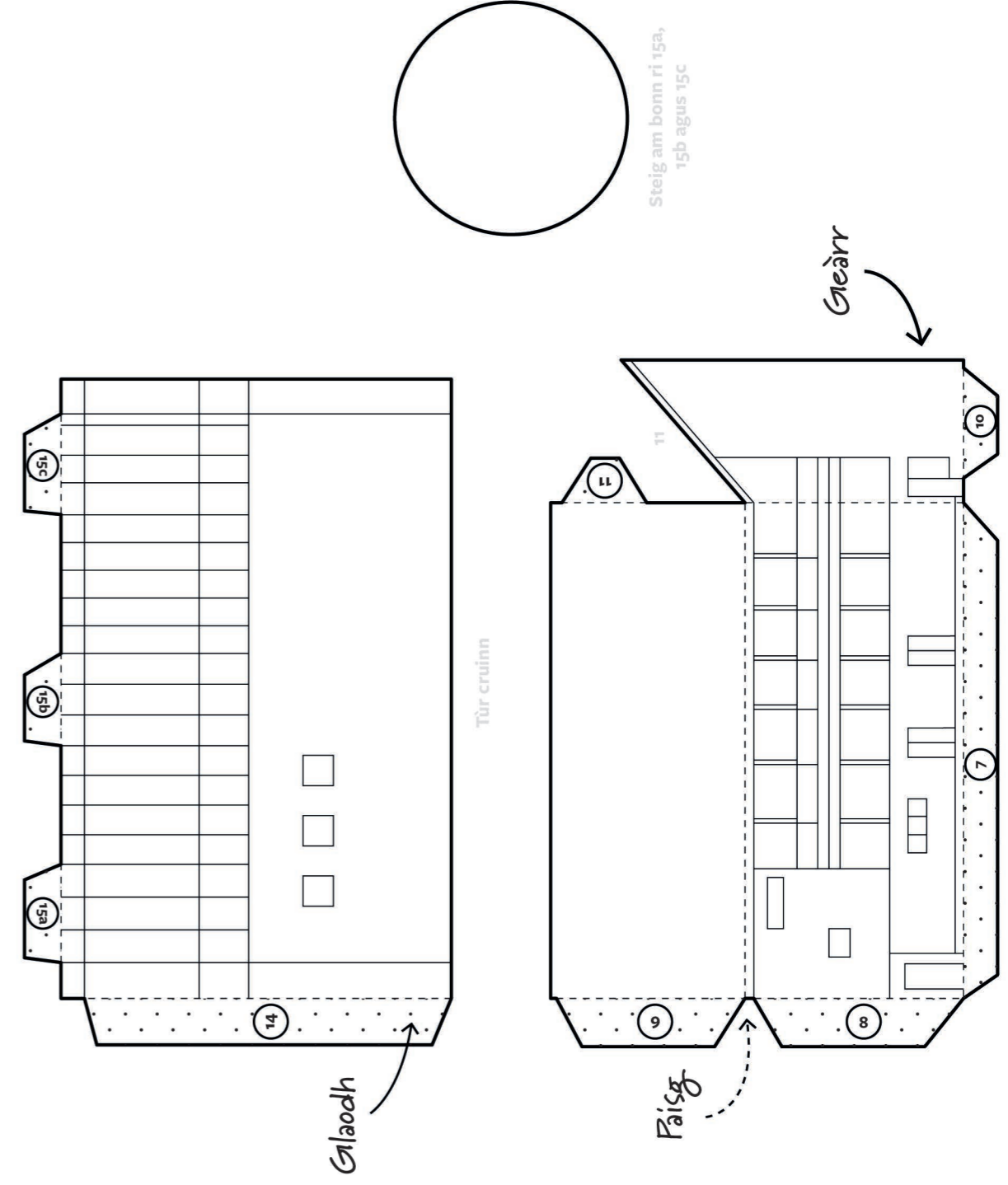
Sgèile 1:200

Gearr • Paisg • Tog

**Ionad Ealain
An Lanntair**

Duilleag 3 à 3
Ìre: Doirbh

Tha am modal seo stèidhichte air Ionad Ealain An Lanntair
Steòrnabhagh, Eilean Leòdhais



Lean na h-àireamhan air an 3 dhuilleig airson
am modal a ghlaodhadh ri chèile.

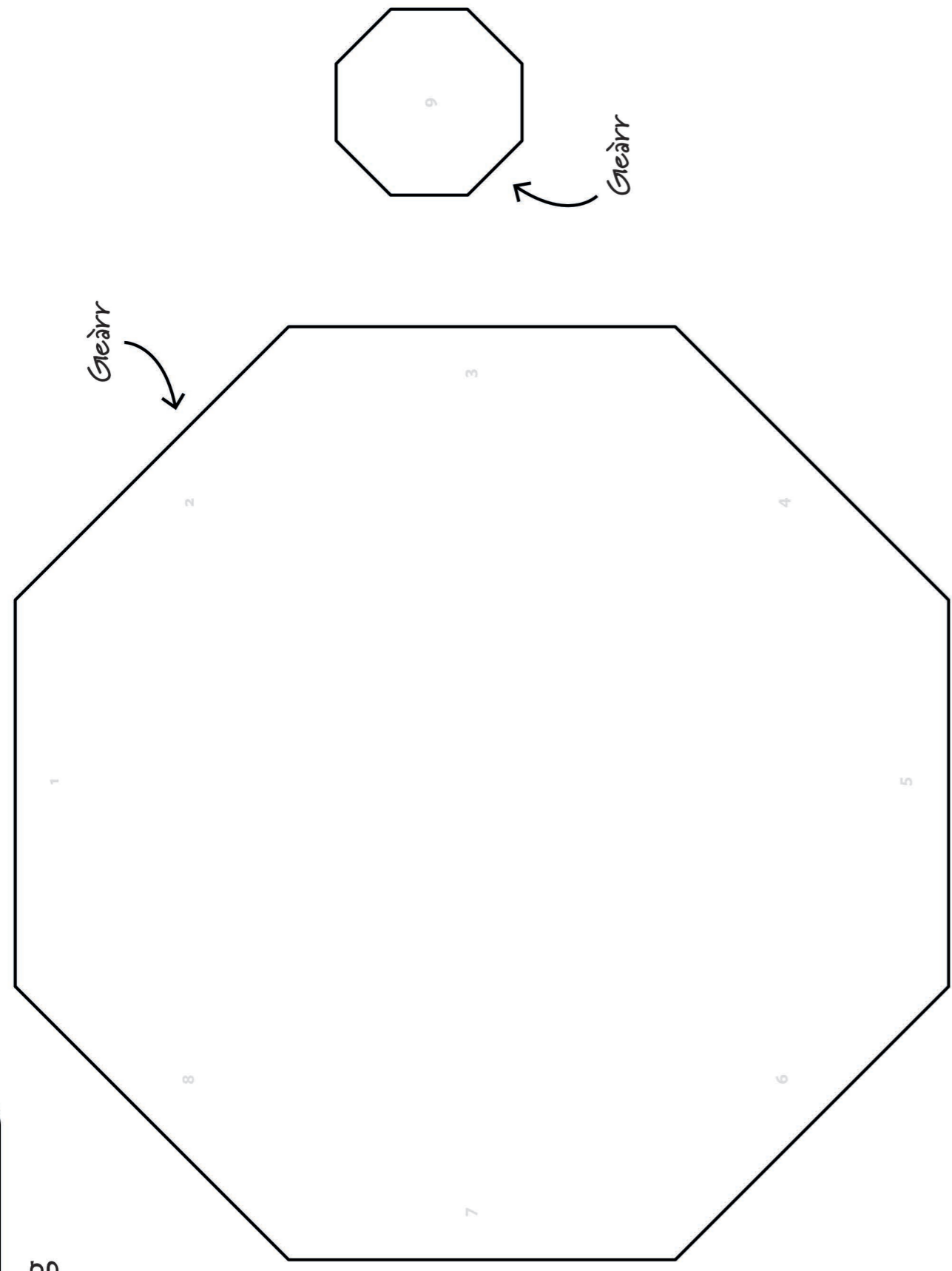
Sgèile 1:200

Gearr • Paisg • Tog

Ionad Aiseig

Duilleag 1 à 3
Ìre: Doirbh

Tha am modail seo stèidhichte air Ionad Aiseig Steòrnabhaigh Eilean Leòdhais



Lean na h-àireamhan air an 3 dhuilleig airson am modail a ghlaodhadh ri chèile.

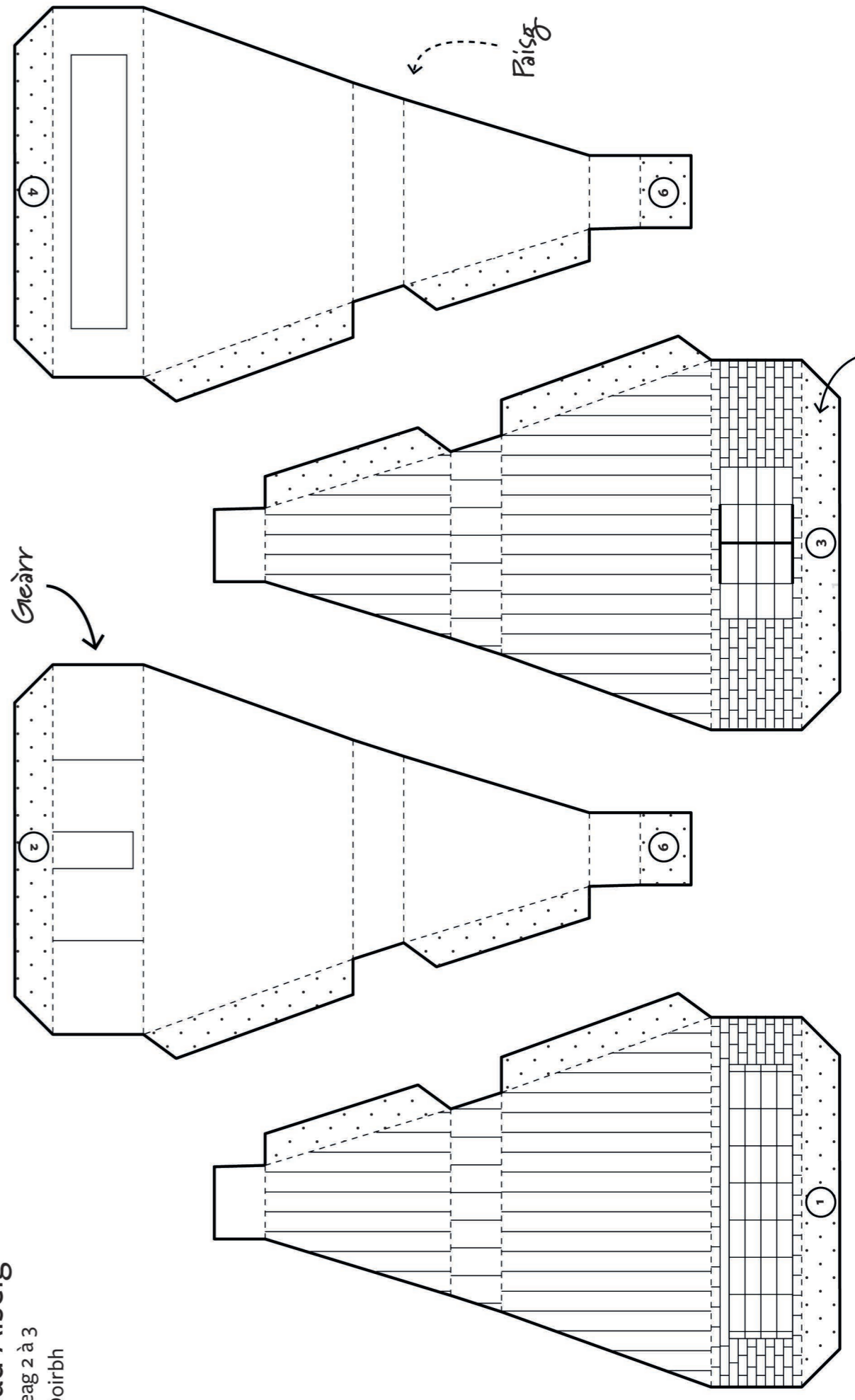
Sgèile 1:200

Gearr • Paisg • Tog

Ionad Aiseig

Duilleag 2 à 3
Ìre: Doirbh

Tha am modail seo stèidhichte air Ionad Aiseig Steòrnabhaigh Eilean Leòdhais



Lean na h-àireamhan air an 3 dhuilleig airson am modail a ghlaodhadh ri chèile.

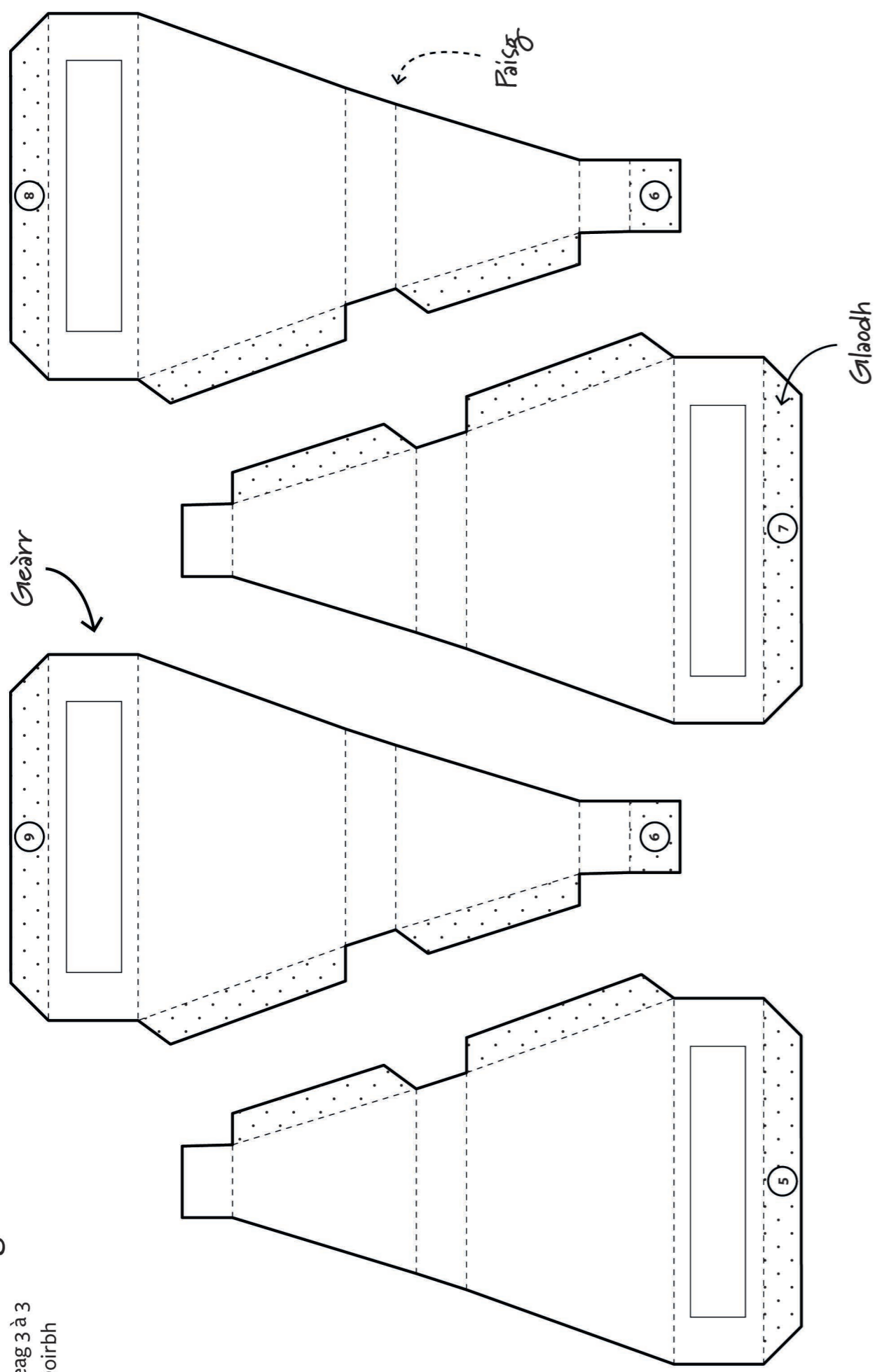
Sgèile 1:200

Gearr • Paisg • Tog

Ionad Aiseig

Duilleag 3 à 3
Ìre: Doirbh

Tha am modal seo stèidhichte air Ionad Aiseig Steòrnabhaigh Eilean Leòdhais



Lean na h-àireamhan air an 3 dhuilleig airson am modal a ghlaodhadh ri chèile.

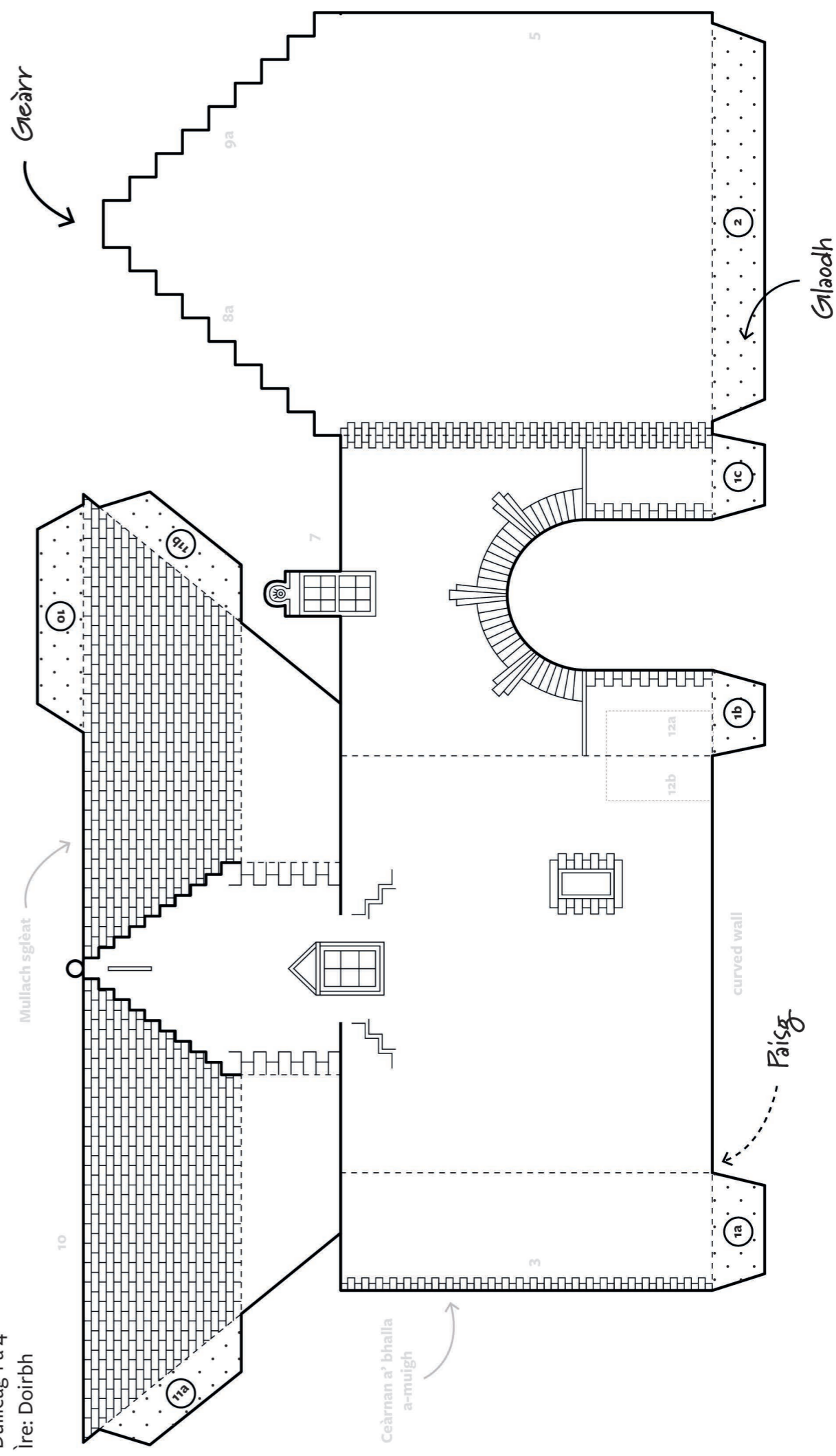
Sgèile 1:200

Gearr • Paisg • Tog

Loidse Geata Caisteal an Rubha Àlainn

Duilleag 1 à 4
Ìre: Doirbh

Tha am modal seo stèidhichte air Loidse Geata Caisteal an Rubha Àlainn Siorrachd Àir an Ear



Lean na h-àireamhan air an 4 dhuilleig airson am modal a ghlaodhadh ri chèile.

Sgèile 1:200

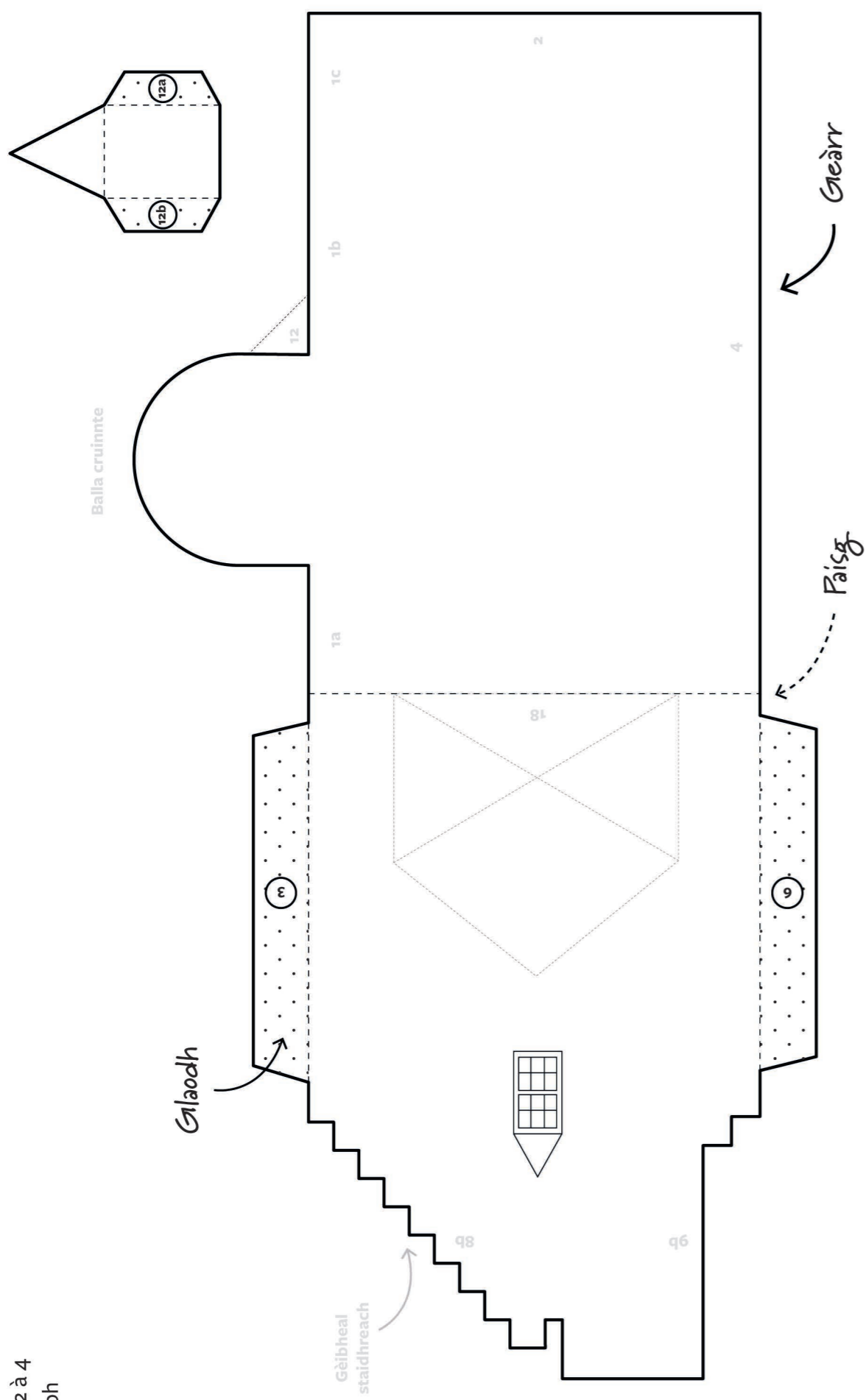
Gearr • Paisg • Tog

Loidse Geata Caisteal an Rubha Àlainn

Duilleag 2 à 4

Ìre: Doirbh

Tha am modal seo stèidhichte air Loidse Geata Caisteal an Rubha Àlainn Siorrachd Àir an Ear



Lean na h-àireamhan air an 4 dhuilleig airson am modal a ghlaodhadh ri chèile.

Sgèile 1:200

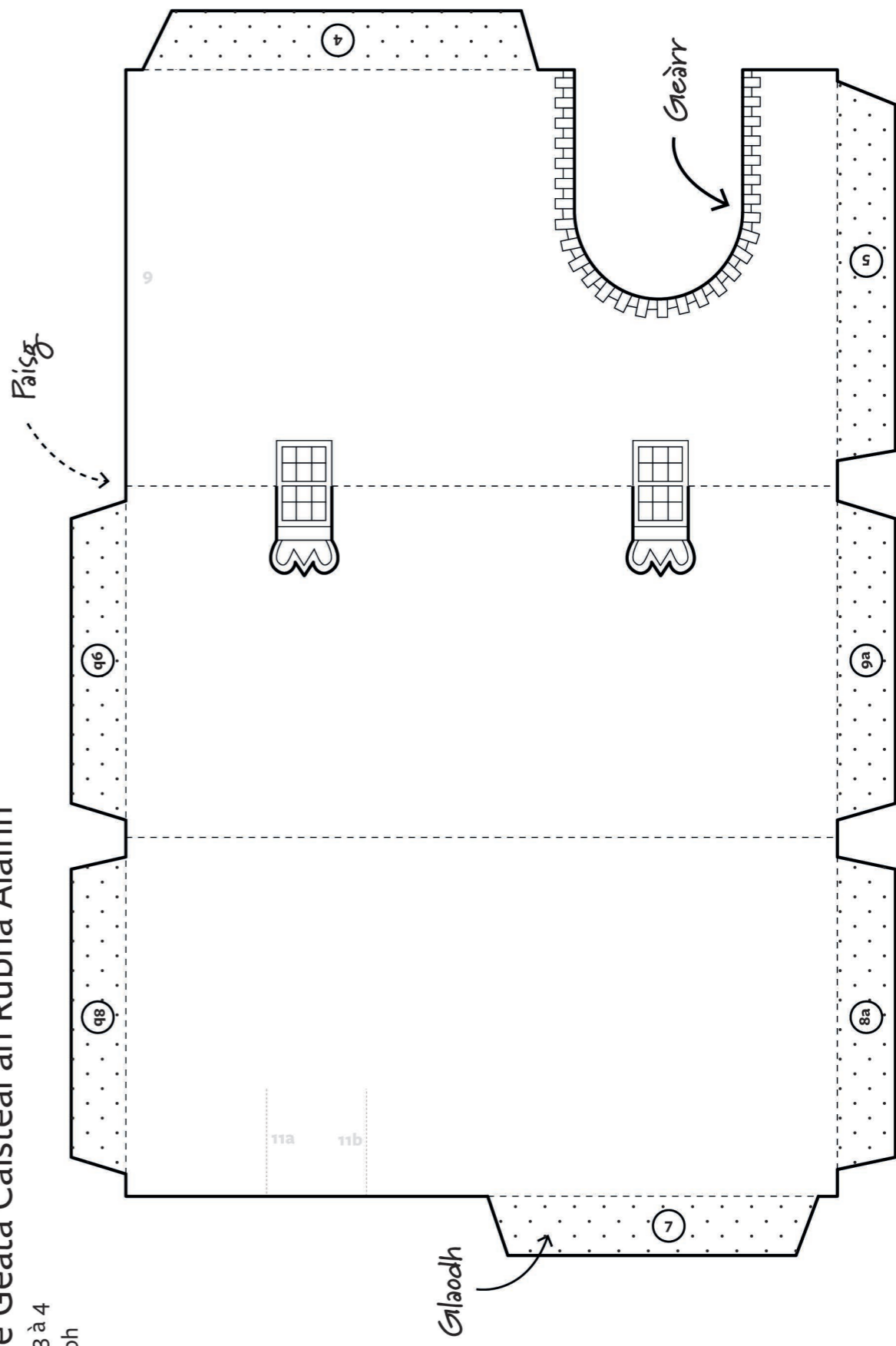
Gearr • Paisg • Tog

Loidse Geata Caisteal an Rubha Àlainn

Duilleag 3 à 4

Ìre: Doirbh

Tha am modal seo stèidhichte air Loidse Geata Caisteal an Rubha Àlainn Siorrachd Àir an Ear



Lean na h-àireamhan air an 4 dhuilleig airson am modal a ghlaodhadh ri chèile.

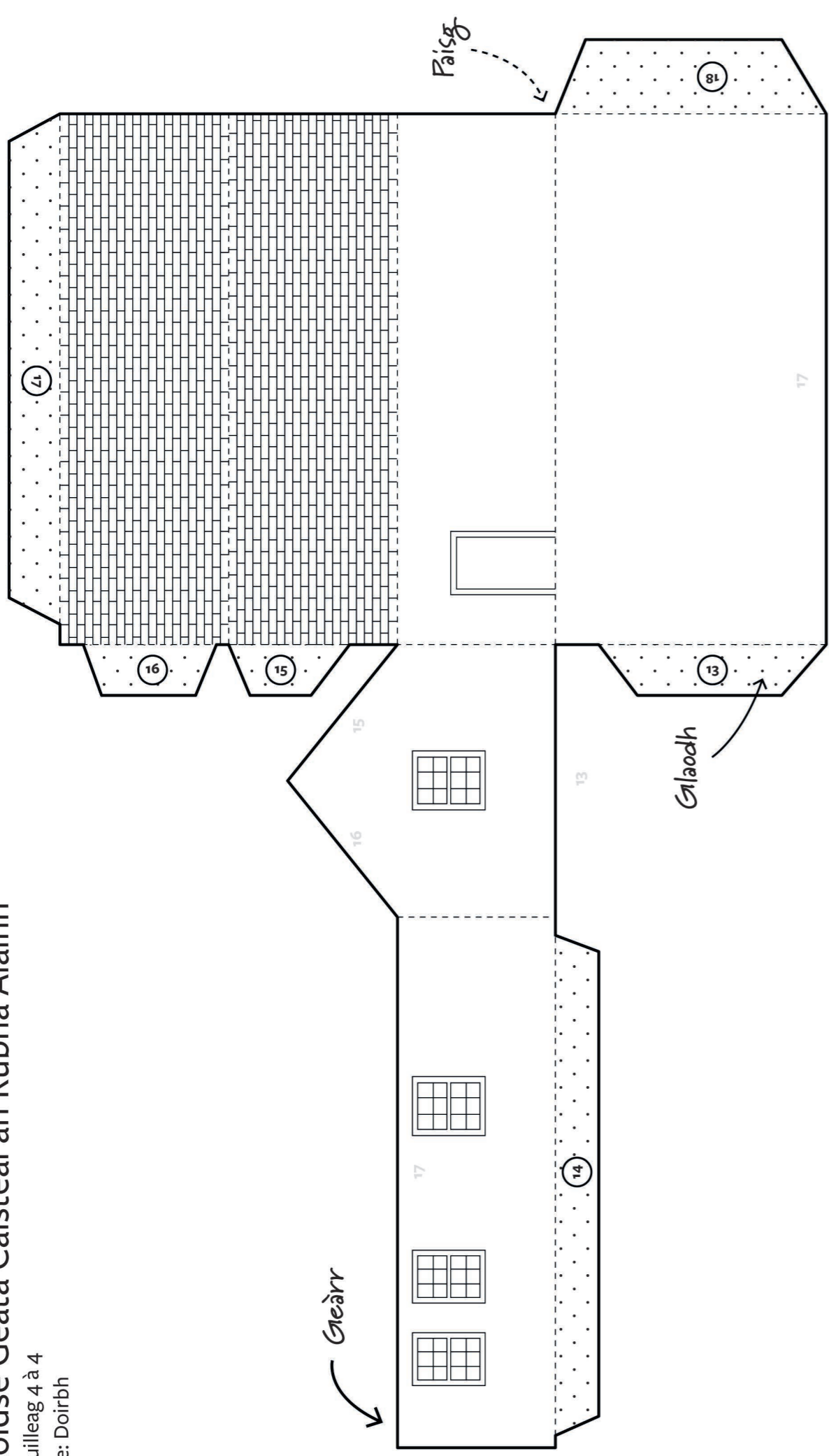
Sgèile 1:200

Gearr • Paisg • Tog

Loidse Geata Caisteal an Rubha Àlainn

Duilleag 4 à 4
Ìre: Doirbh

Tha am modal seo stèidhichte air Loidse Geata Caisteal an Rubha Àlainn
Siorrachd Àir an Ear



Lean na h-àireamhan air an 4 dhuilleig airson
am modal a ghlaodhadh ri chèile.

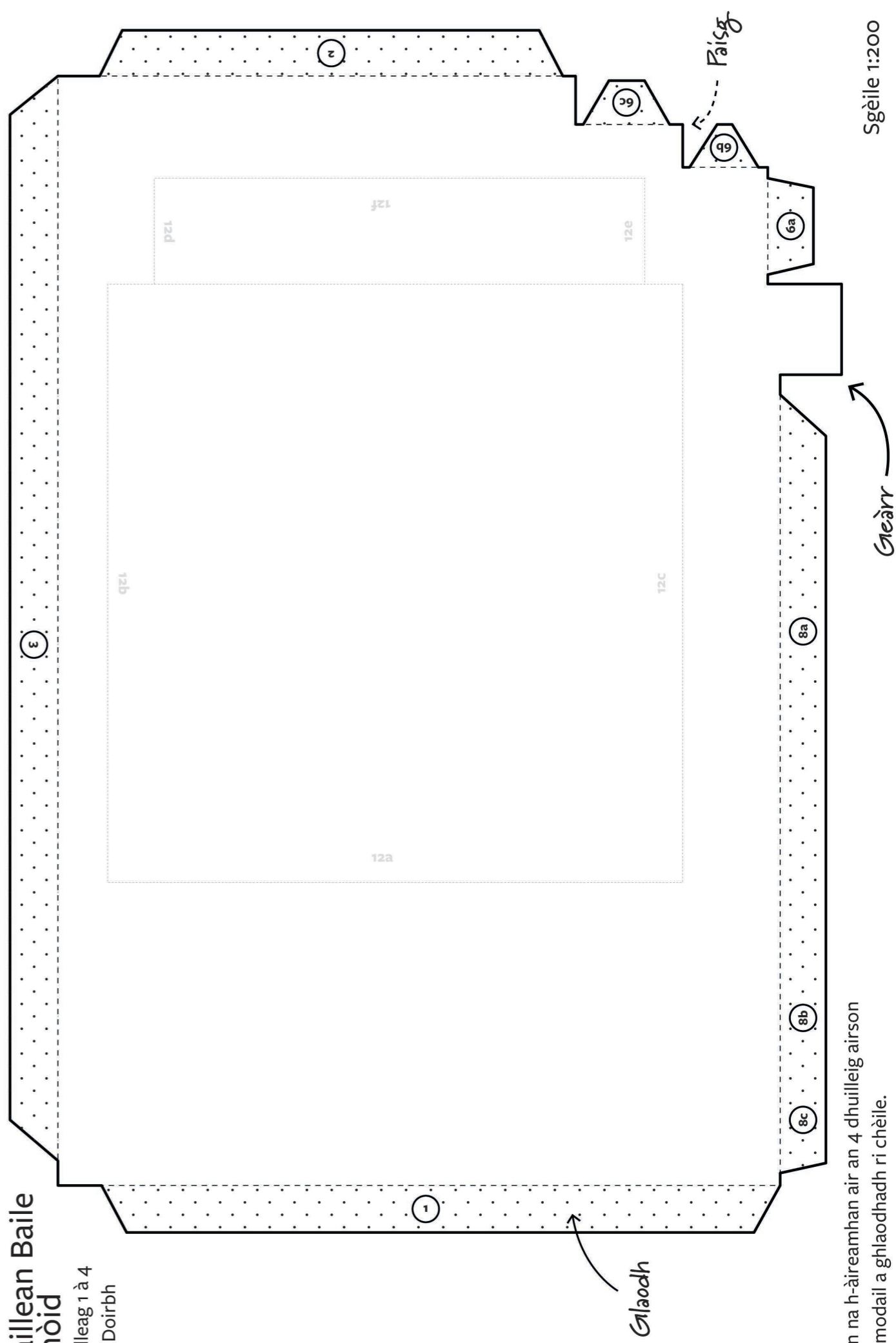
Sgèile 1:200

Gearr • Paisg • Tog

**Pàillean Baile
Bhòid**

Duilleag 1 à 4
Ìre: Doirbh

Tha am modal seo stèidhichte air Pàillean Baile Bhòid
Eilean Bhòid



Lean na h-àireamhan air an 4 dhuilleig airson
am modal a ghlaodhadh ri chèile.

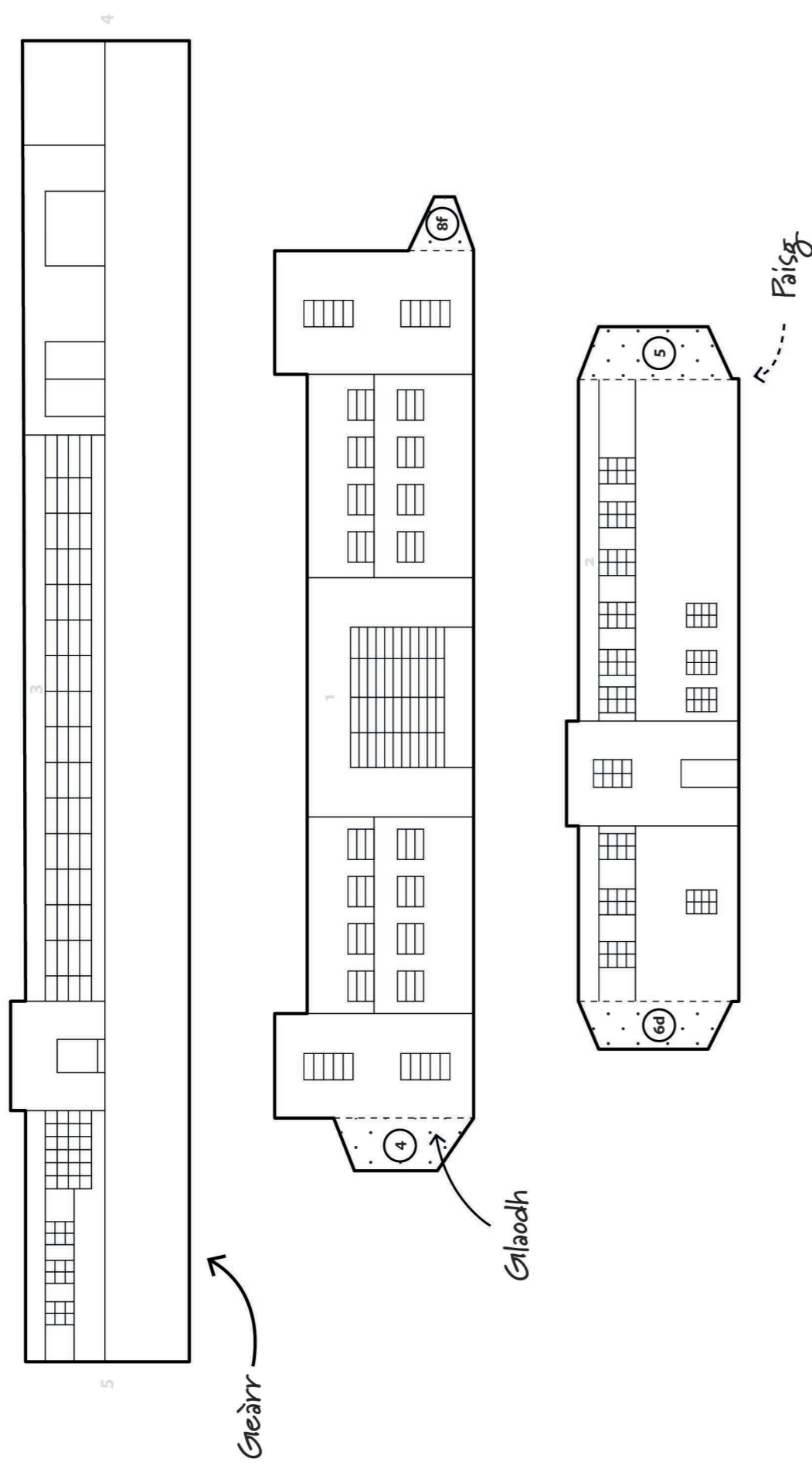
Sgèile 1:200

Gearr • Paisg • Tog

Pàillean Baile Bhòid

Duilleag 2 à 4
Ìre: Doirbh

Tha am modail seo stèidhichte air Pàillean Baile Bhòid Eilean Bhòid



Lean na h-àireamhan air an 4 dhuilleig airson am modail a ghlaodhadh ri chèile.

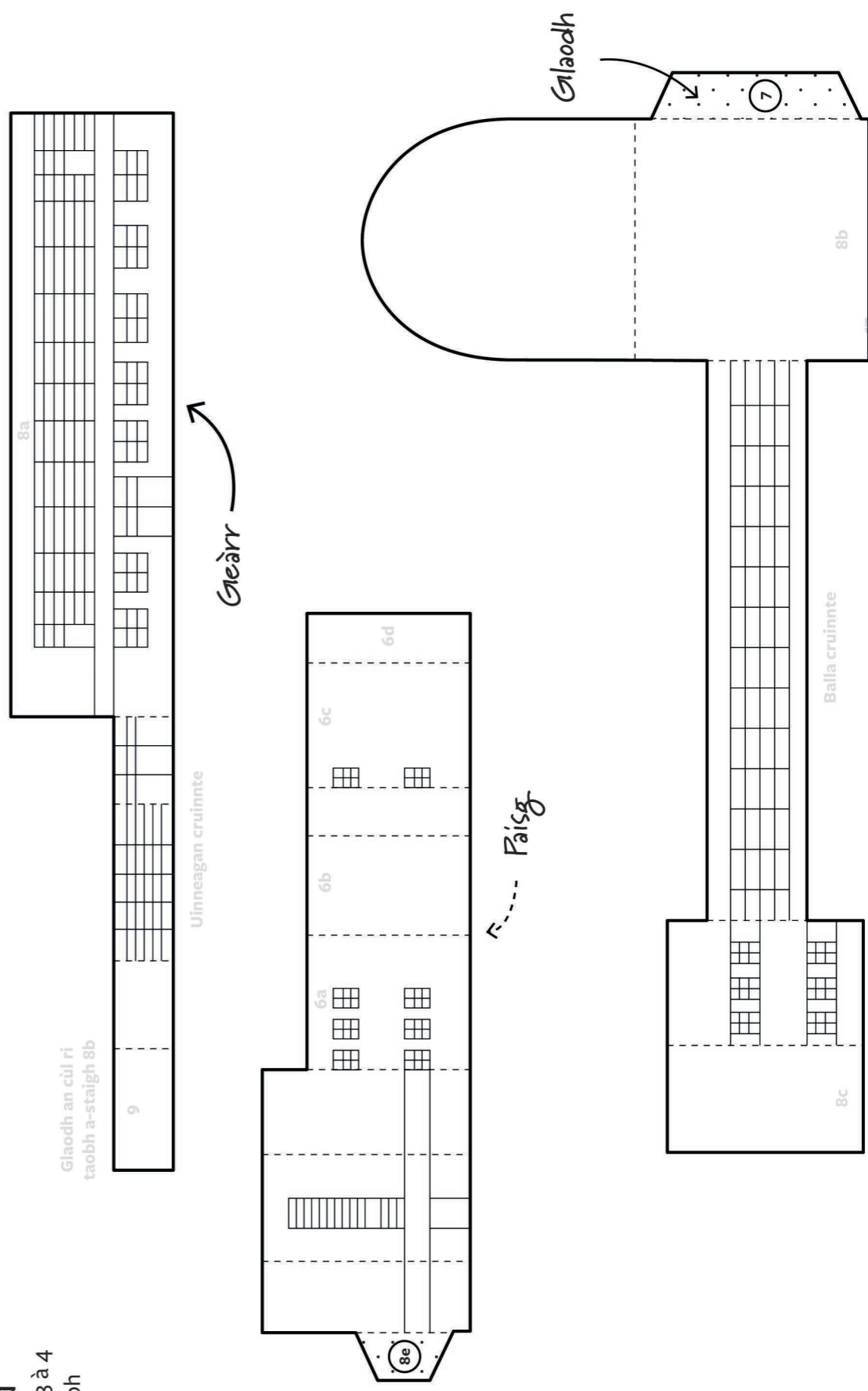
Sgèile 1:200

Gearr • Paisg • Tog

Pàillean Baile Bhòid

Duilleag 3 à 4
Ìre: Doirbh

Tha am modail seo stèidhichte air Pàillean Baile Bhòid Eilean Bhòid

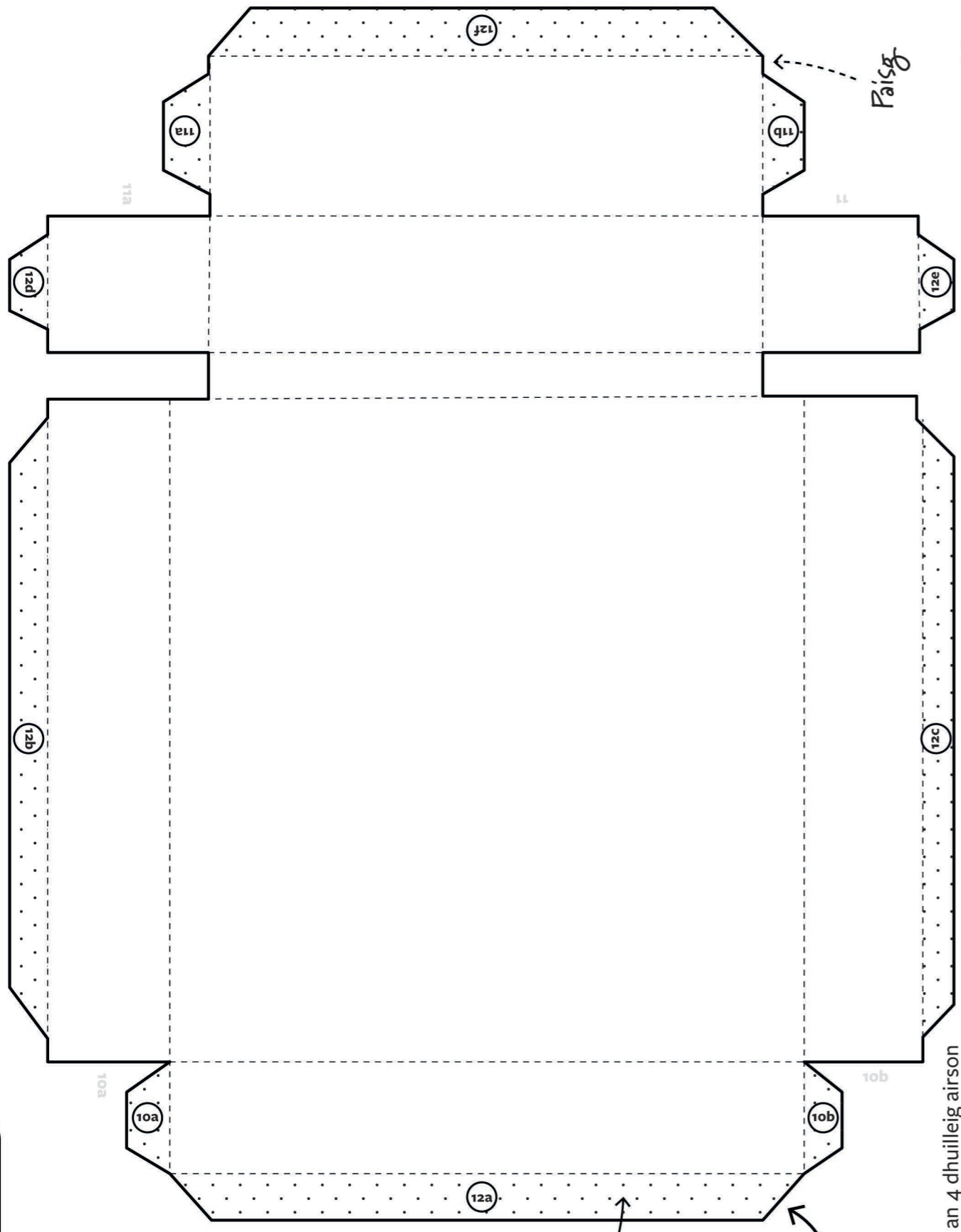


Lean na h-àireamhan air an 4 dhuilleig airson am modail a ghlaodhadh ri chèile.

Sgèile 1:200

Gearr • Paisg • Tog

Tha am modail seo stèidhichte air Pàillean Baile Bhòid Eilean Bhòid



Pàillean Baile Bhòid
Duilleag 4 à 4
Ìre: Dòirbh

Lean na h-àireamhan air an 4 dhuilleig airson am modail a ghlaodhadh ri chèile.

Sgèile 1:200



Urras Cathaireach na h-Alba

 www.scottishcivictrust.org.uk

   @scotcivictrust

Làithean Dorsan Fosgailte

 www.doorsopendays.org.uk

 @dodscotland

 @doorsopendays

 @doorsopendaysscotland

Dealbhaichte le Raghnaid Mayes

 www.designbymayes.com

 @designbymayes

Sgead-dhealbhaichte le Saffron Russell

 www.saffronrussell.co.uk

 @saffronrussellillustration